

ЛП-1001Е, 2150x2000, 1600x1400x2100, 1000ЦО

Перв. примен.

Справ. №

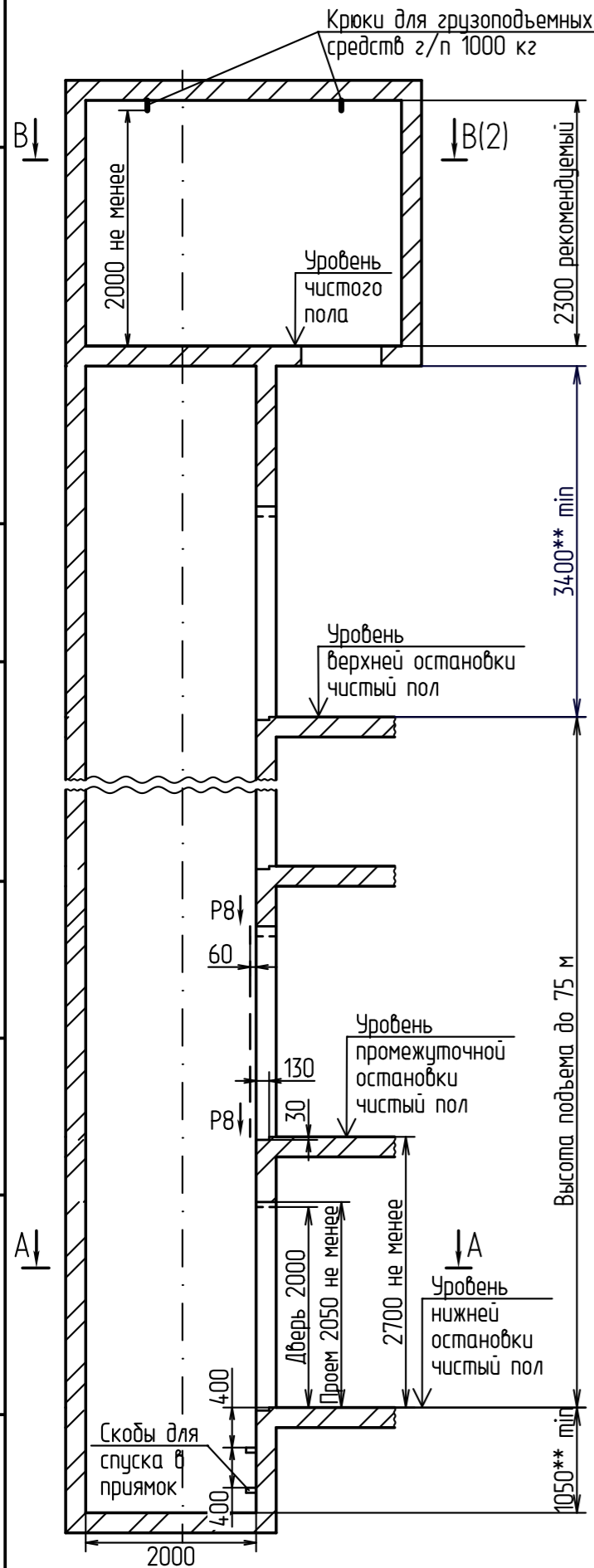
Инд. № дробл.

Инд. № дробл.

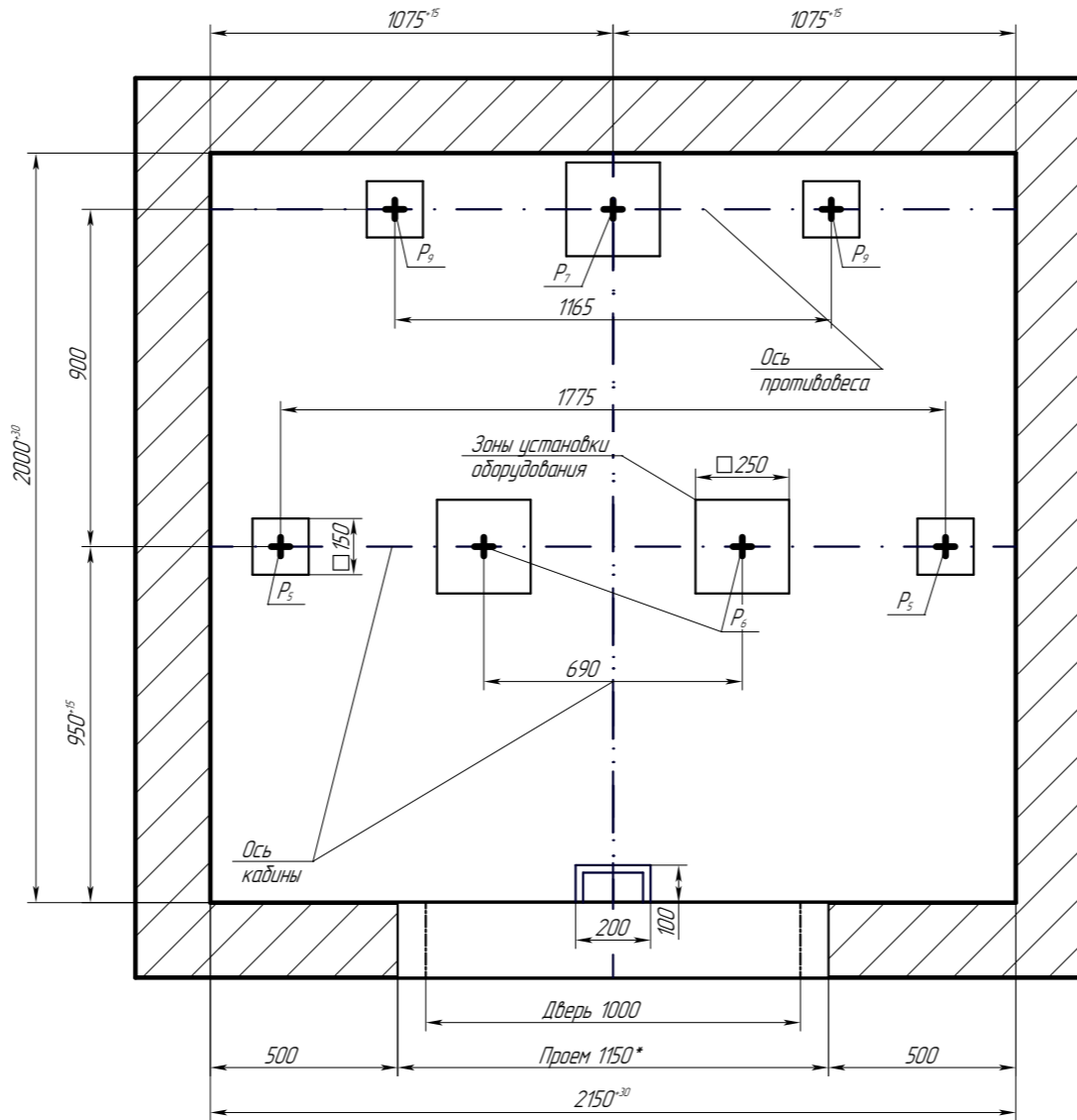
Инд. № дробл.

Инд. № дробл.

Инд. № дробл.



A - A



6. Исходные данные для проектирования электроснабжения лифтов см. чертёж А34-0104-23
7. Дверной проем 1150\* допускается уменьшить до размера 1100 при условии вертикальных отклонений проемов по всей высоте шахты не более 10 мм.
8. Выполнить контур защитного заземления в приямок лифта, в зоне верхнего этажа и в машинном помещении согласно чертежа А34-0102-23. Соединить их непрерывной шиной; сечение шин - 100 мм тип; материал шины - сталь.
9. \*\*Указанные размеры глубины приямок и высоты верхнего этажа - минимальные. Рекомендуется данные размеры увеличить на 100-300 мм
10. Остальные технические требования см. "Общие положения" чертёж А34-0101-23.
11. Возможно зеркальное исполнение оборудования относительно оси кабины.
12. Лифты изготавливаются по ГОСТ Р 53780-2010.

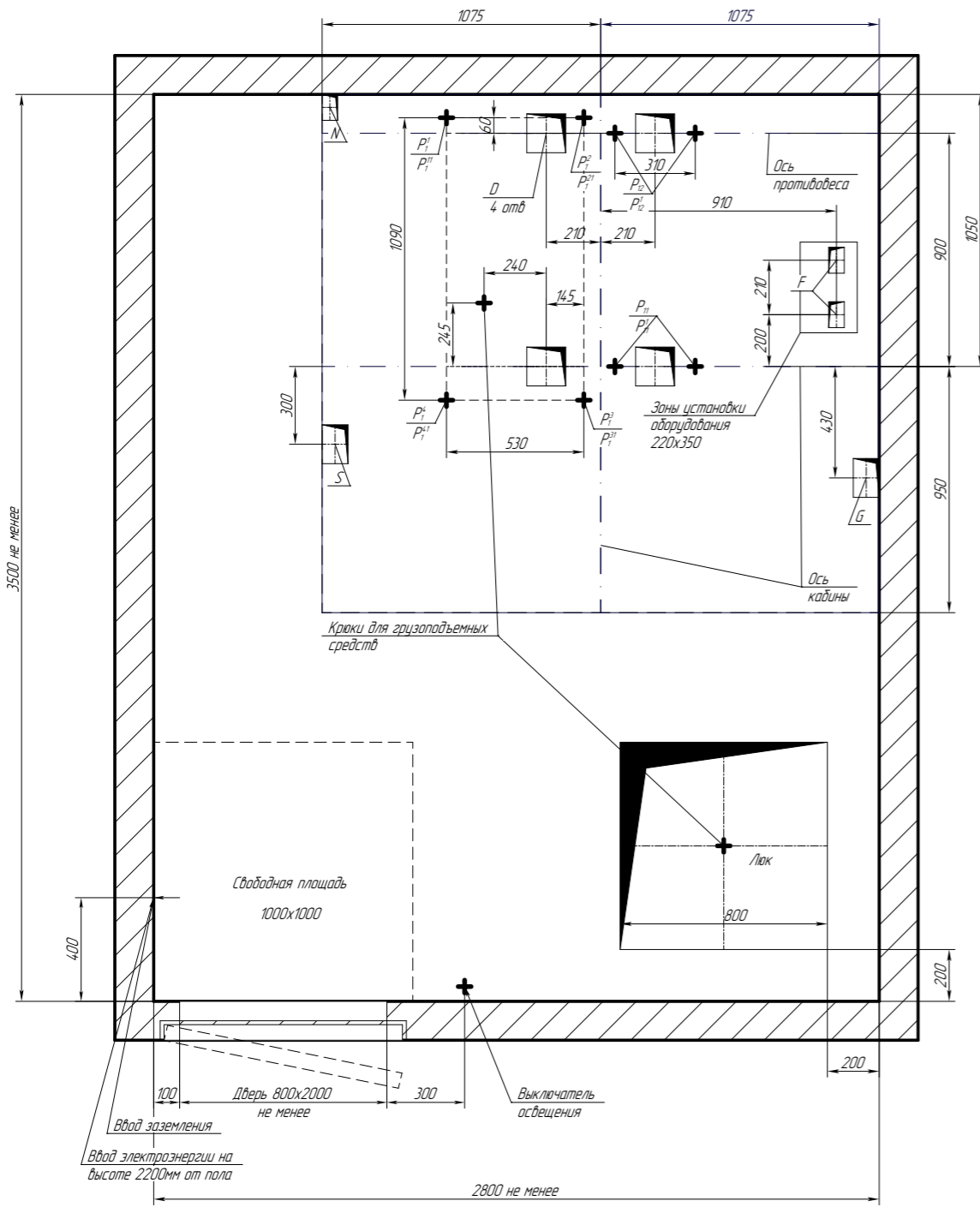
| Нагрузка        | Величина нагрузки, Н | Схема действия сил                                      | Примечание  |
|-----------------|----------------------|---|---|
| P <sub>1</sub>  | 6500                 | На опоры привода В - В (2)                              | Постоянные нагрузки                                     |
| P <sub>2</sub>  | 13500                |   |   |
| P <sub>3</sub>  | 11000                |   |   |
| P <sub>4</sub>  | 5500                 |   |   |
| P <sub>5</sub>  | 7000                 |   |   |
| P <sub>6</sub>  | 14500                |   |   |
| P <sub>7</sub>  | 24500                | На детали крепления направляющих                        | Кратковременные нагрузки при посадке кабины на лобители |
| P <sub>8</sub>  | 10500                |   |   |
| P <sub>9</sub>  | 4000                 |   |   |
| P <sub>10</sub> | 1700                 | На детали крепления дверей шахты в плоскости стены      | Постоянные нагрузки                                     |
| P <sub>11</sub> | 2000                 |   |   |
| P <sub>12</sub> | 36000                | На пяту направляющих                                    | Нагрузки, действующие одновременно и аварийно           |
| P <sub>13</sub> | 45000                | На дүфер кабины   |   |
| P <sub>14</sub> | 67500                | На дүфер противовеса                                    | Постоянные нагрузки                                     |
| P <sub>15</sub> | 1600                 | На пяту направляющих                                    |   |
| P <sub>16</sub> | 8500                 | На пол машинного помещения                              | Расчетные нагрузки                                      |
| P <sub>17</sub> | 5000Н/м <sup>2</sup> | Подвеска тяговых канатів                                | Постоянные нагрузки                                     |
| P <sub>18</sub> | 16500                |   |   |
| P <sub>19</sub> | 12500                |   |   |
| P <sub>20</sub> | 27500                | Кратковременные нагрузки при посадке кабины на лобители |   |
| P <sub>21</sub> | 31500                |   |   |

1. Крепление оборудования лифта (кронштейнов направляющих, дверей шахты и др.) осуществлять анкерами (в комплекте с лифтом не поставляется) в соответствии с монтажным чертежом.
2. Толщина и материал стен шахты должны обеспечивать восприятие указанных нагрузок.
3. Предусмотреть настилы для монтажа лифтового оборудования, см. "Общие положения" чертёж А34-0101-23.
4. Габариты машинного помещения, расположение люка и входа определяются из условий размещения и возможности обслуживания лифтового оборудования.
5. Размеры и размещение отверстий под вызывные посты, переключатели режимов работы, световые указатели см. чертёж А34-0103-23.

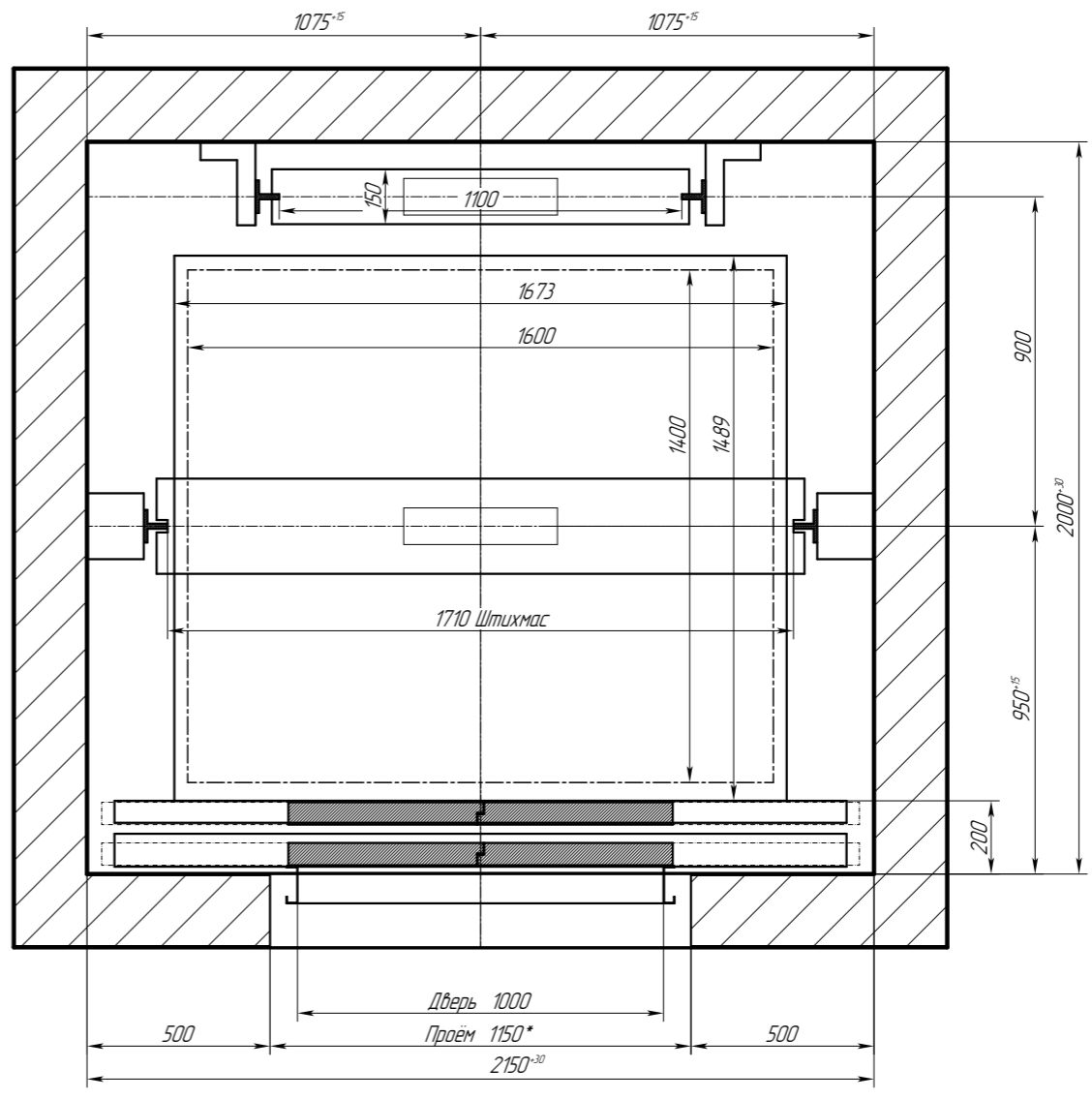
|   |           |        |       |          |  |           |   |        |   |
|---|-----------|--------|-------|----------|--|-----------|---|--------|---|
| ЛП-1001Е, 2150x2000, 1600x1400x2100, 1000ЦО |           |        |       |          |  |           |   |        |   |
| Изм.  | Лист      | № док. | Подп. | Дата     | Лифт электрический пассажирский<br>Q=1000 кг V=1 м/с | Лист      | 1 | Листов | 2 |
| Разраб.                                     | Мартынова |        |       | 01.08.23 |  | АО "Ц/ЛЗ" |   |        |   |
| Проб.                                       | Сазанов   |        |       | 01.08.23 |  |           |   |        |   |
| Т.контр.                                    |           |        |       |          |  |           |   |        |   |
| Н.контр.                                    |           |        |       |          |  |           |   |        |   |
| Утв.  | Солемасов |        |       | 01.08.23 |  |           |   |        |   |

В - В

Примерный план машинного помещения с расположением отверстий в плите МП



План шахты



| Отв. | Ширина, мм | Глубина, мм | Назначение                   |
|------|------------|-------------|------------------------------|
| D    | 150        | 150         | Тяговые канаты               |
| F    | 60         | 100         | Канаты ограничителя скорости |
| G    | 100        | 150         | Подвесной кабель             |
| S    | 100        | 150         | Электроразводка по шахте     |
| N    | 60         | 100         | Освещение шахты              |

Инв.№ подл. Подп. и дата

Инв.№ докл. Подп. и дата

Взам.инв.№ Подп. и дата

Инв.№ подл. Подп. и дата