

ПТ-1021Е, 2550x1700, 2100x1100x2100, 1200Т0/1

Перв. примен.

Справ. №

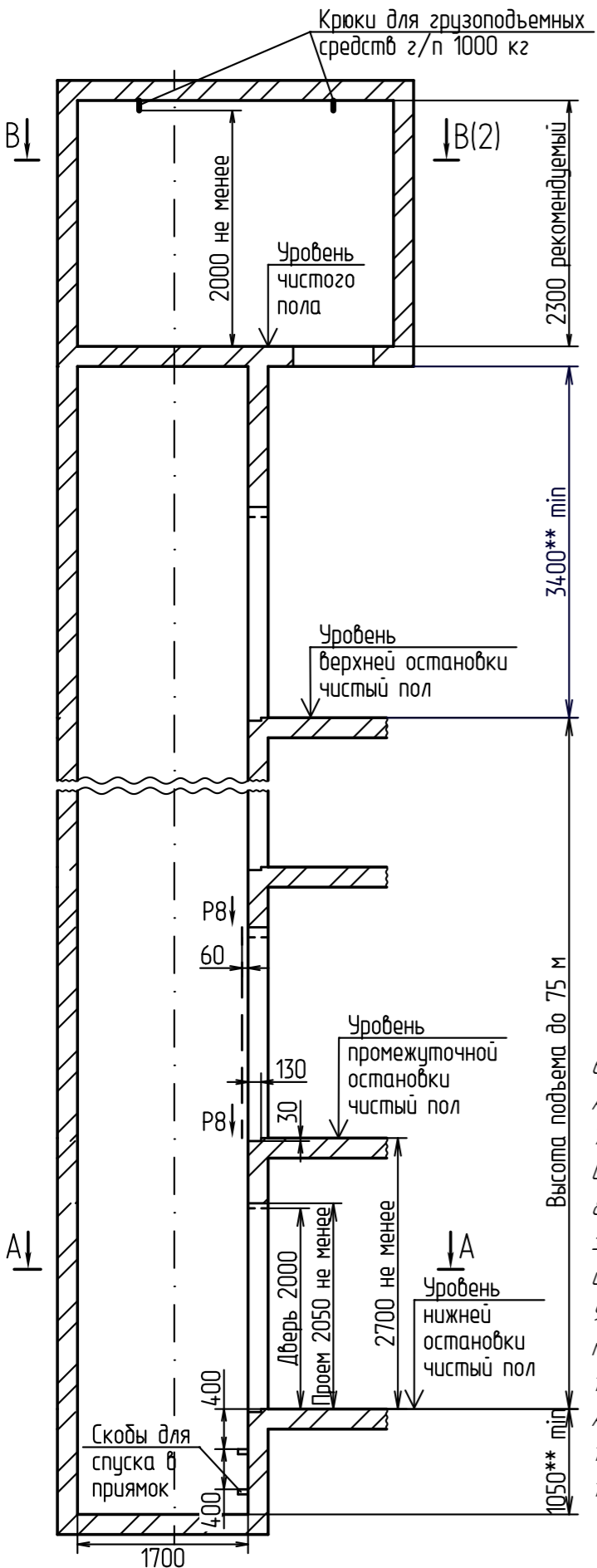
Инд. № дата

Инд. № дат.

Взам. инв. №

Подп. и дата

Инд. № подл.



A - A

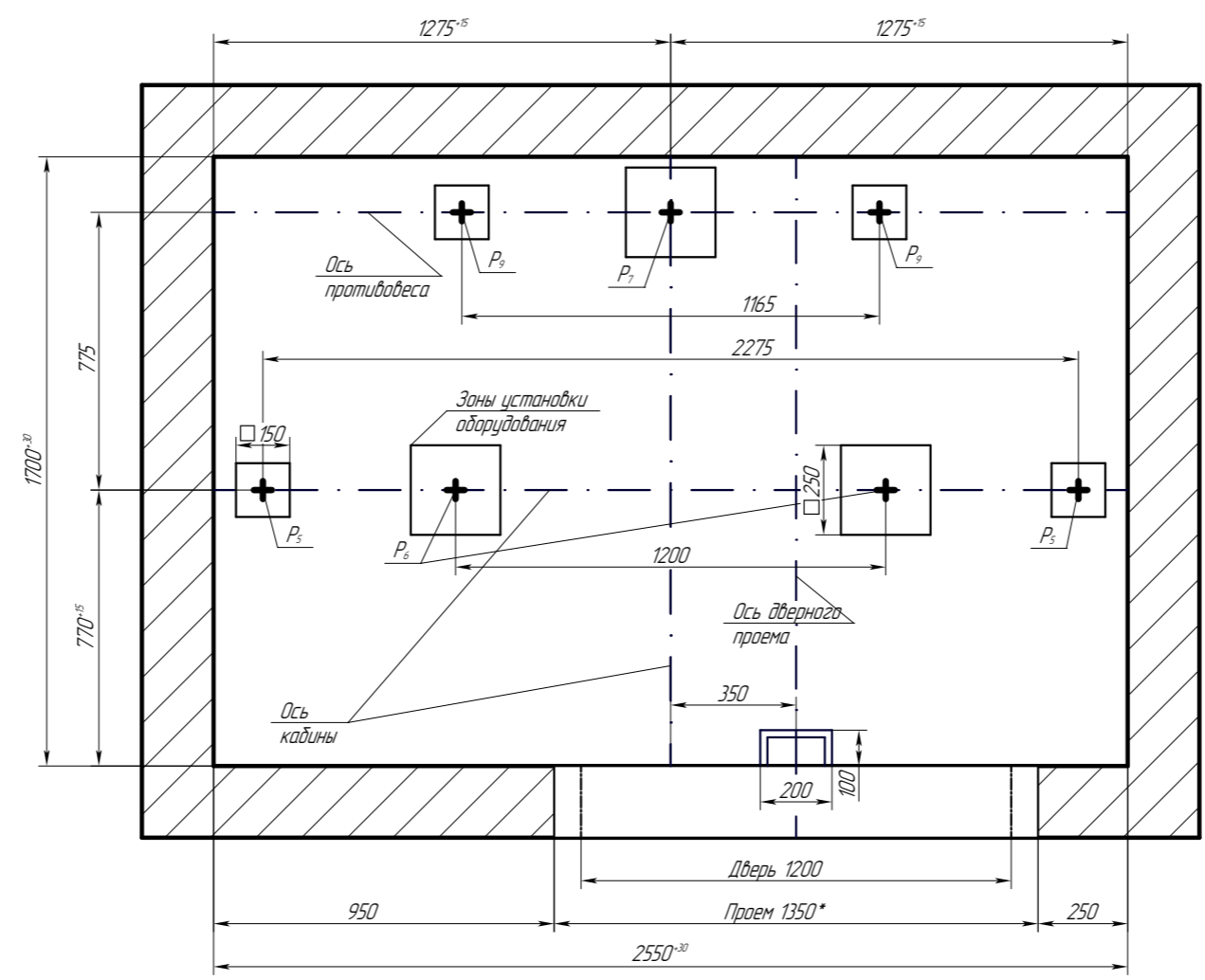


Таблица нагрузок на строительную часть от лифтовой установки

| Нагрузка | Величина нагрузки, Н | Схема действия сил                                 | Примечание                                    |
|----------|----------------------|--|---|
| P1       | 6000                 | На опоры привода В - В (2)                         | Постоянные нагрузки                           |
| P2       | 12500                |  |   |
| P3       | 11500                |  |   |
| P4       | 5500                 |  |   |
| P5       | 10500                |  |   |
| P6       | 25500                |  |   |
| P7       | 12500                |  |   |
| P8       | 6000                 |  |   |
| P9       | 5400                 | На детали крепления направляющих                   |   |
| P10      | 1500                 |  |   |
| P11      | 2000                 |  |   |
| P12      | 35000                | На пяту направляющих                               | Нагрузки, действующие одновременно и аварийно |
| P13      | 45000                | На буфер кабины                                    |   |
| P14      | 71000                | На буфер противовеса                               | Постоянные нагрузки                           |
| P15      | 1200                 | На детали крепления дверей шахты в плоскости стены |   |
| P16      | 8500                 | На пяту направляющих                               | Постоянные нагрузки                           |
| P17      | 5000 Н/м²            | На пол машинного помещения                         | Расчетные нагрузки                            |
| P18      | 16500                | Подвеска тяговых канатов                           | Постоянные нагрузки                           |
| P19      | 12500                |  |   |
| P20      | 28500                |  |   |
| P21      | 32000                |  |   |

Высота подъема до 75 м

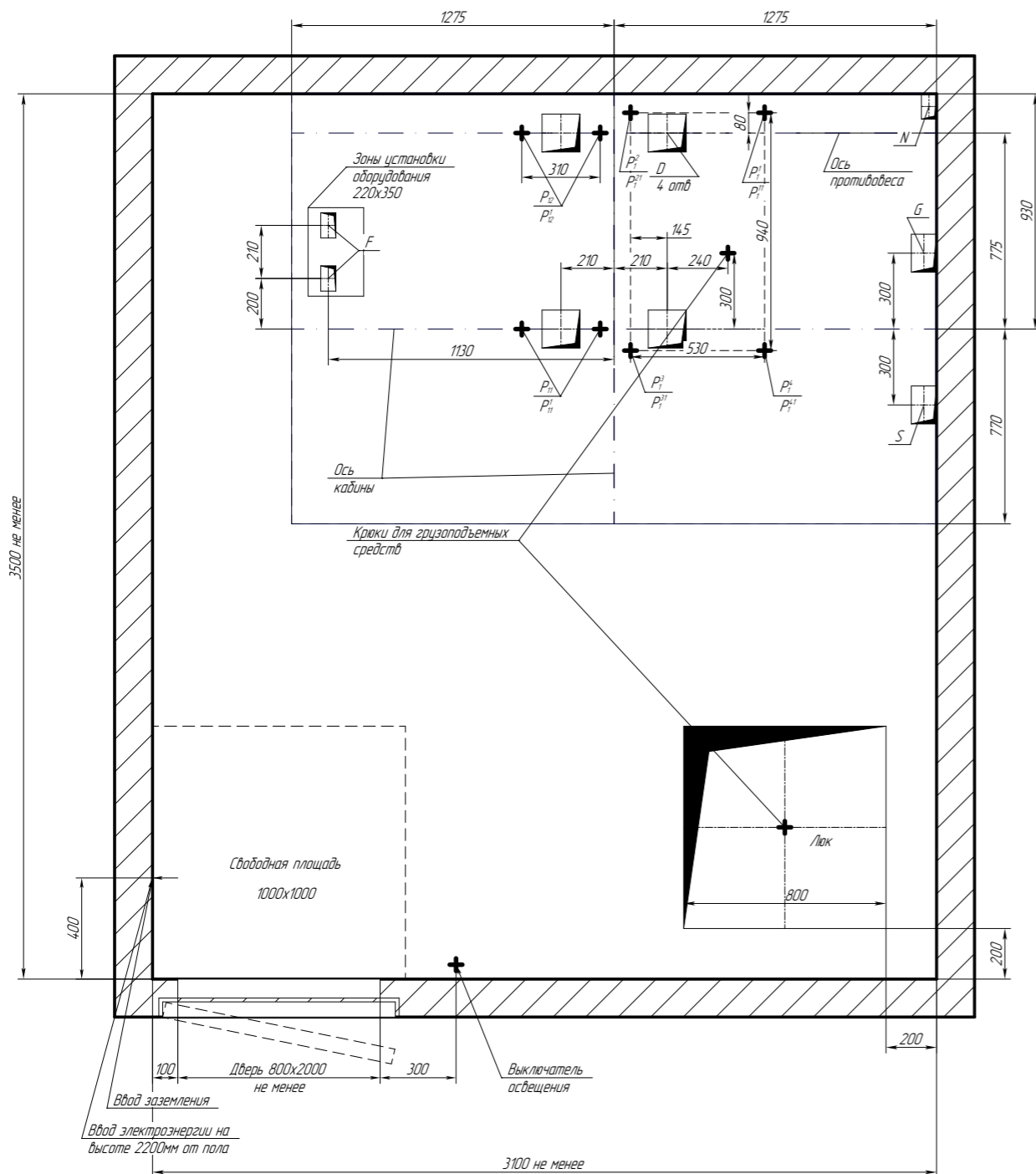
- Исходные данные для проектирования электроснабжения лифтов см. чертёж АЗ4-0104-23.
- Дверной проем 1350\* допускается уменьшить до размера 1300 при условии вертикальных отклонений проемов по всей высоте шахты не более 10 мм.
- Выполнить контур защитного заземления в прямке лифта, в зоне верхнего этажа и в машинном помещении согласно чертежа АЗ4-0102-23. Соединить их непрерывной шиной; сечение шин - 100 мм²; материал шины - сталь.
- \*\*Указанные размеры глубины прямка и высоты верхнего этажа - минимальные. Рекомендуется данные размеры увеличить на 100-300 мм.
- Остальные технические требования см. в "Общих положениях" чертежа АЗ4-0101-23.
- Возможно зеркальное исполнение оборудования относительно оси кабины.
- Лифты изготавливаются по ГОСТ Р 53780-2010.

- Крепление оборудования лифта (кронштейнов направляющих, дверей шахты и др.) осуществлять анкерами (в комплекте с лифтом не поставляется) в соответствии с монтажным чертежом.
- Толщина и материал стен шахты должны обеспечивать восприятие указанных нагрузок.
- Предусмотреть настилы для монтажа лифтового оборудования, см. "Общие положения" чертёж АЗ4-0101-23.
- Габариты машинного помещения, расположение люка и входа определяются из условий размещения и возможности обслуживания лифтового оборудования.
- Размеры и размещение отверстий под вызывные посты, переключатели режимов работы, световые указатели см. чертёж АЗ4-0103-23.

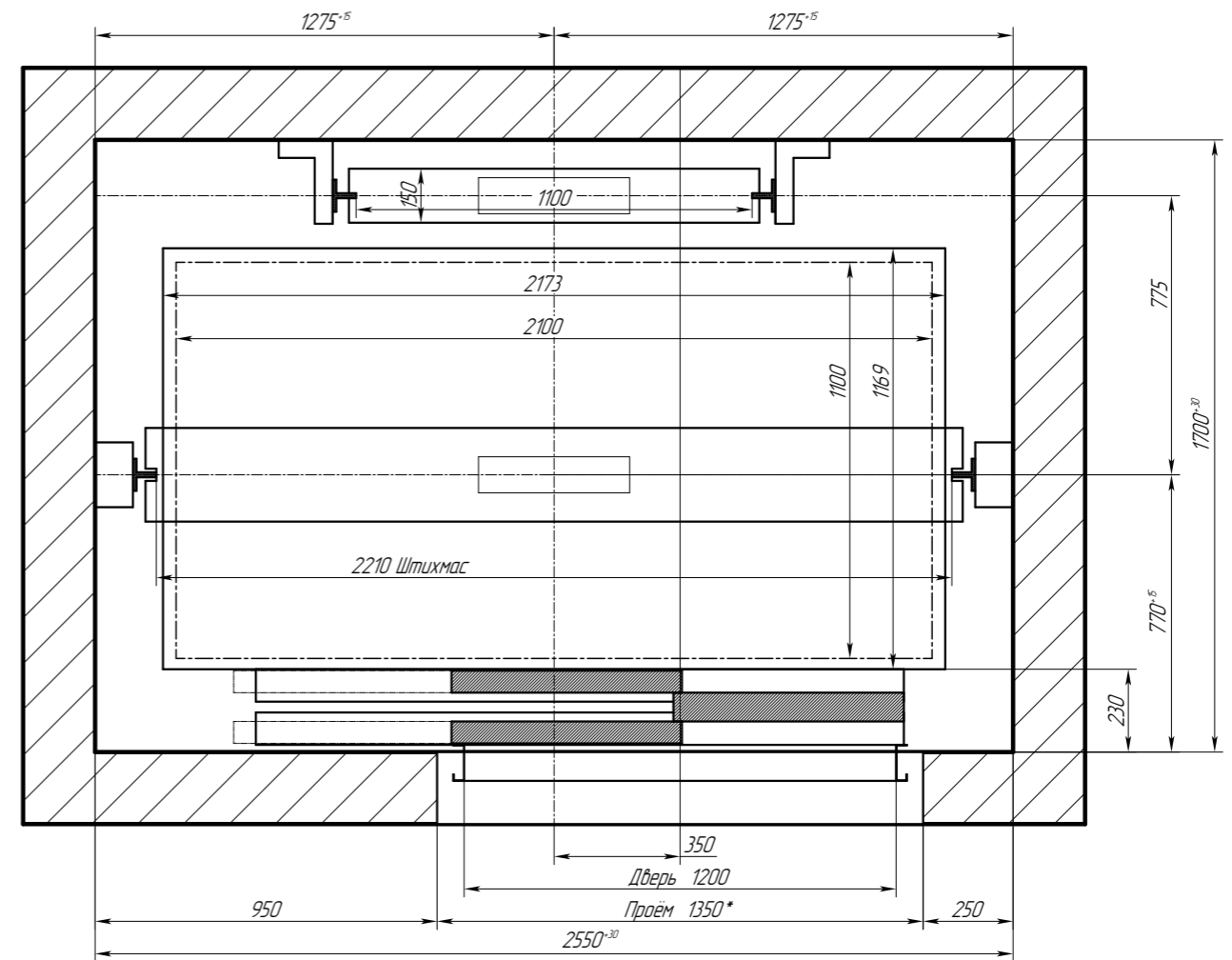
|   |           |        |       |          |
|---|-----------|--------|-------|----------|
| ПТ-1021Е, 2550x1700, 2100x1100x2100, 1200Т0/1     |           |        |       |          |
| Изм.  | Лист      | № док. | Подп. | Дата     |
| Разраб.   | Мартынова |        |       | 01.08.23 |
| Проб.   | Сазанов   |        |       | 01.08.23 |
| Т.контр.  |           |        |       |          |
| Н.контр.  |           |        |       |          |
| Утв.  | Соломасов |        |       | 01.08.23 |
| Лифт электрический пассажирский Q=1000 кг V=1 м/с |           |        |       |          |
| Лист  | 1         | Листов | 2     |          |
| ПТ-1021Е АО "ЦЛЗ"                                 |           |        |       |          |

В - В

Примерный план машинного помещения с расположением отверстий в плите МП



План шахты



| Отв. | Ширина, мм | Глубина, мм | Назначение                   |
|------|------------|-------------|------------------------------|
| D    | 150        | 150         | Тяговые канаты               |
| F    | 60         | 100         | Канаты ограничителя скорости |
| G    | 100        | 150         | Подвесной кабель             |
| S    | 100        | 150         | Электроразводка по шахте     |
| N    | 60         | 100         | Освещение шахты              |

Инь.Н

Инв.Н

Взам.Инв.Н

Подп. и дата

Инь.Н подл.

|      |      |          |       |      |
|------|------|----------|-------|------|
| Изм. | Лист | № док.м. | Подп. | Дата |
|------|------|----------|-------|------|

ПП-1021Е, 2550x1700, 2100x1100x2100, 1200ГОЛ

Копировал

Формат А3

Лист  
2