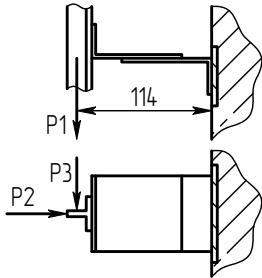


- Направляющие крепить на анкерные болты по месту в соответствии с монтажным чертежом.
- Двери шахты крепить на анкерные болты по месту в соответствии с поставляемыми крепежными элементами.
- При высоте этажа 3600 мм и более предусмотреть дополнительные отверстия под настилы с шагом не менее 1800 мм и не более 2500 мм.
- Толщина и материал стен шахты должны обеспечить восприятие указанных нагрузок.
- В перекрытии над шахтой предусмотреть закладные детали с петлями для монтажных блоков, используемых при подъеме оборудования.
- Размеры и размещение отверстий под вызывные посты, световые указатели - см. чертёж А34-01.03-14. Лифты с дизайном "Люкс" комплектуются накладными электроаппаратами.
- Выполнить контур защитного заземления в зоне верхнего этажа и приямок лифта. Соединить их непрерывной шиной; сечение шин - 100 мм min; материал шин - сталь.
- Лебедка устанавливается на направляющих кабины и противовеса в зоне верхней остановки. Нагрузки от лебедки Р6 и Р8 приложены к полу приямка.
- Указанные размеры глубины приямка и высоты верхнего этажа - минимальные. Рекомендуется данные размеры увеличить.
- Остальные технические требования см. в "Общих положениях" альбома А34-00.00-14.

1021Е (МП) 2700x1650 1200 TO E30					Лифт электрический пассажирский Q=1000 кг; V=1 м/с		
Изм.	Лист	№ докум.	Подп.	Дата	Лит.	Масса	Масштаб
Разраб.	Ганкевич	108.18					1:40
Пров.	Соломасов	108.18					
Т.контр.					Лист	1	Листов 3
Н. контр.					ОАО "Щ/13"		
Утв.	Ганкевич	108.18					

Technical drawing of a ship's cabin layout (Fig. 1.10). The drawing shows a rectangular cabin with various dimensions and equipment locations. Key dimensions include a total width of 2700 mm and a total length of 1650 mm. The cabin is divided into sections with dimensions like 109, 1321, and 1270 mm. Equipment locations are marked with points P4, P5, P6, P7, P8, and P8*. A door is shown with a width of 1200 mm and a threshold height of 100 mm. The drawing also indicates the location of the cabin's main axis (Ось каюты) and the axis of the counterweight (Ось противовеса).

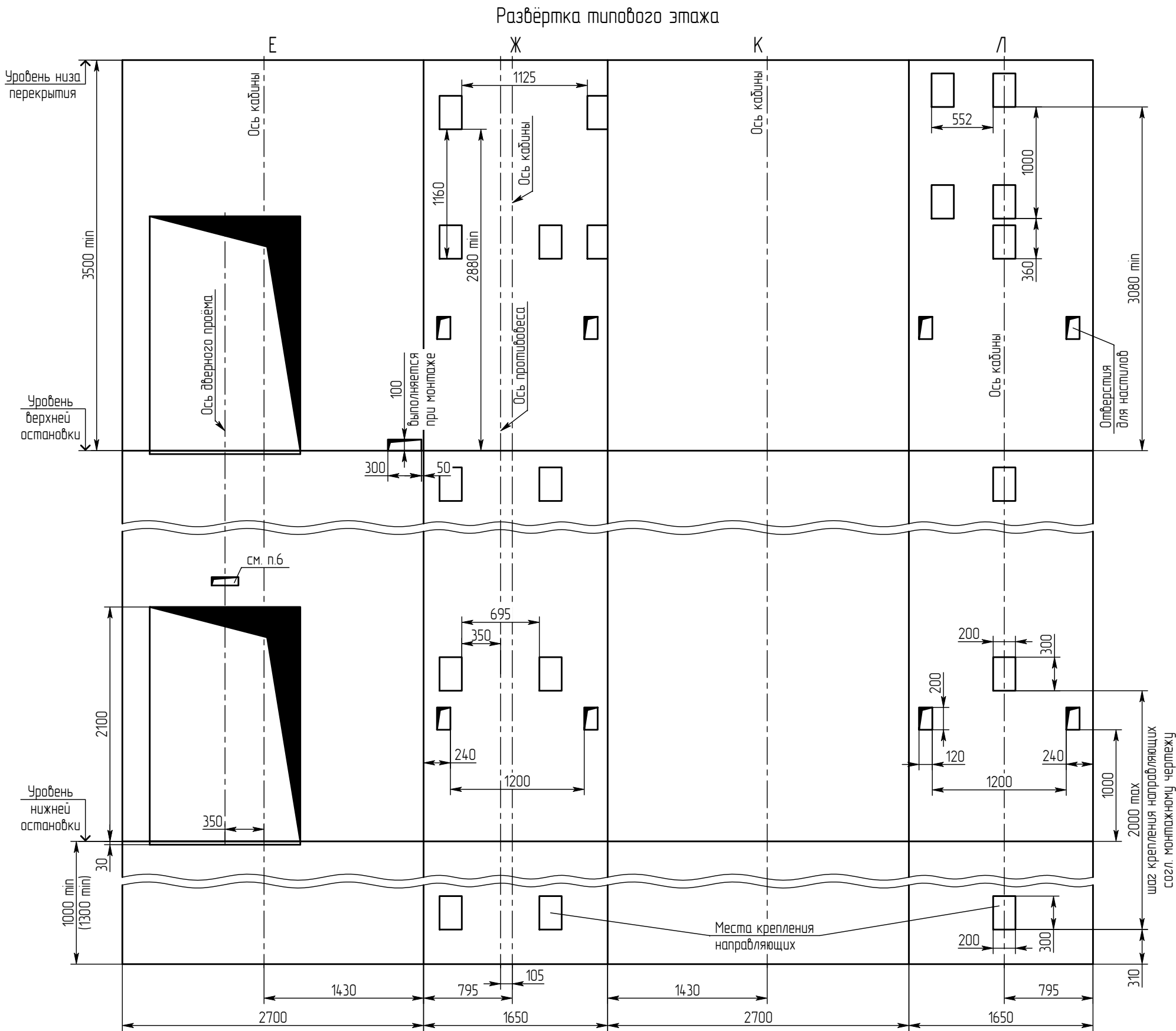
Наименование параметров	Величина, характеристика
Индекс лифта	ПП-1021Е (МП)
Тип лифта	пассажирский
Грузоподъемность, кг	1000
Скорость кабины лифта, м/с	1.00
Кабина, внутренние размеры, мм	2100x1100x2100
Род тока, напряжение и частота питающей сети	Переменный 380 В, 50 Гц
Условия эксплуатации	Температура воздуха в шахте от +5°C до +40°C. Относительная влажность воздуха не более 80% при t=+25°C.

Нагрузка	Величина нагрузки, кН	Схема действия сил	Примечание
P1	5		Кратковременные нагрузки при посадке кабины на лобовители
P2	3		
P3	4		
P4	88	На дүфер кабины	Нагрузки, действующие разновременно и аварийно
P5	74	На дүфер противовеса	
P6	35	На опору направляющей кабины	
P7	35		
P8	37	На опору направляющих противовеса	
P9	25	На перекрытие и устройство для подвески грузоподъемных средств	При монтаже и техническом обслуживании
P10	20		
P11	7		
P6*	22	На опору направляющей кабины	Постоянные нагрузки
P7*	20		
P8*	18.5	На опору направляющих противовеса	
P12	2	На детали крепления дверей в плоскости стены	

Technical drawing of a rectangular frame structure. The frame has a total width of 1430 and a total height of 795. The inner opening has a width of 1185 and a height of 580. The frame is shown with a hatched border. Three points are marked on the frame: P9 on the left vertical member, P10 on the top horizontal member, and P11 on the right vertical member. At P9, there is a horizontal force K acting to the right and a vertical force E acting downwards. At P10, there is a vertical force K acting upwards and a horizontal force L acting to the right. At P11, there is a horizontal force K acting to the left and a vertical force E acting downwards. The dimensions are given in millimeters (mm).

Инв.№ подл.	Подп. и дата	Взам.инв.№	Инв.№ дцкл.	Подп. и дата

1021Е (МП) 2700х1650 1200



Изм.	Лист	№ докум.	Подп.	Дата

1021Е (МП) 2700х1650 1200 ТО Е30

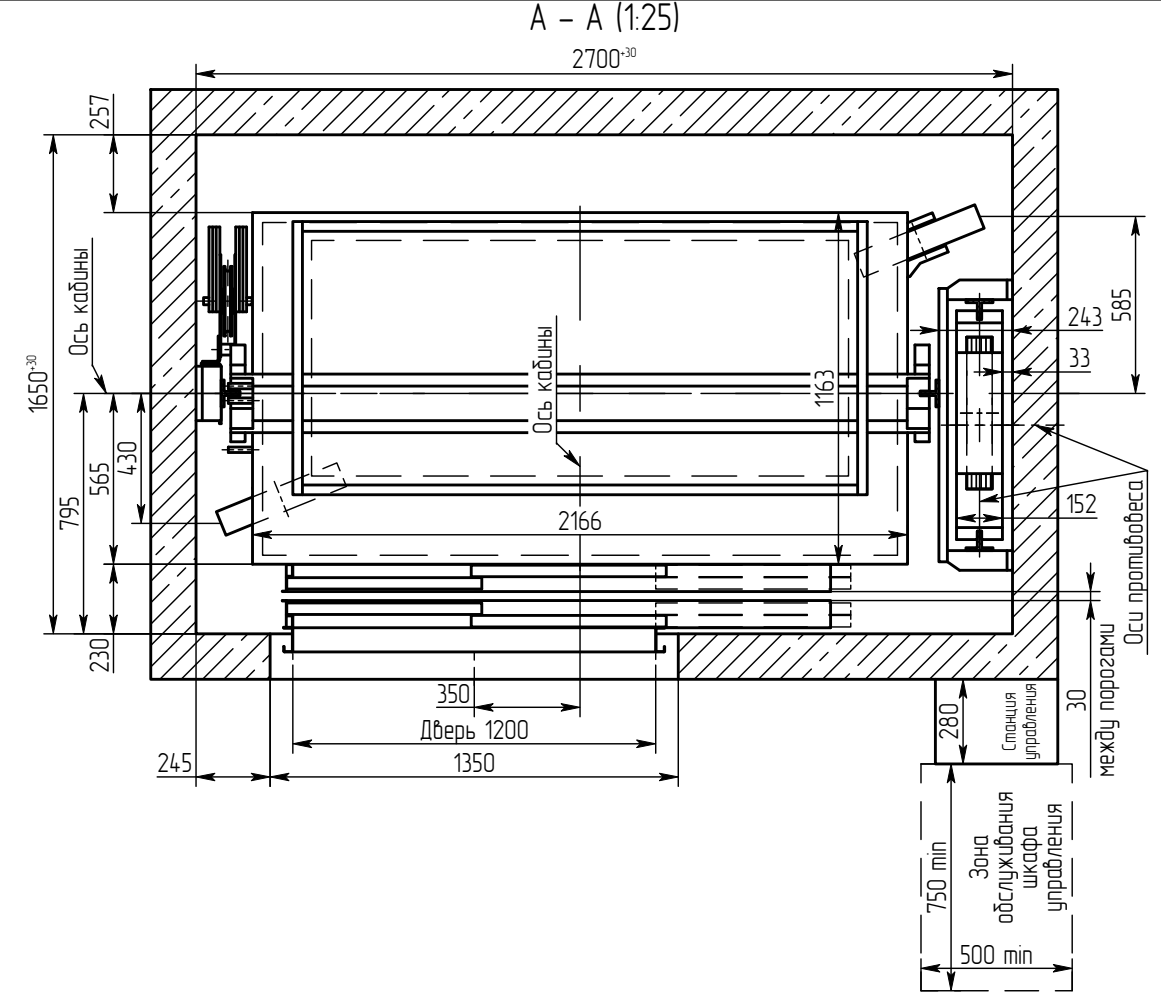
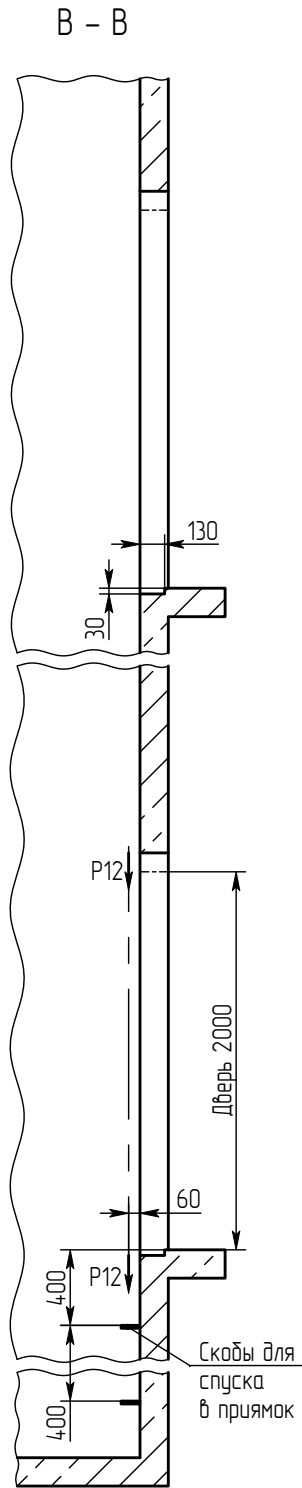
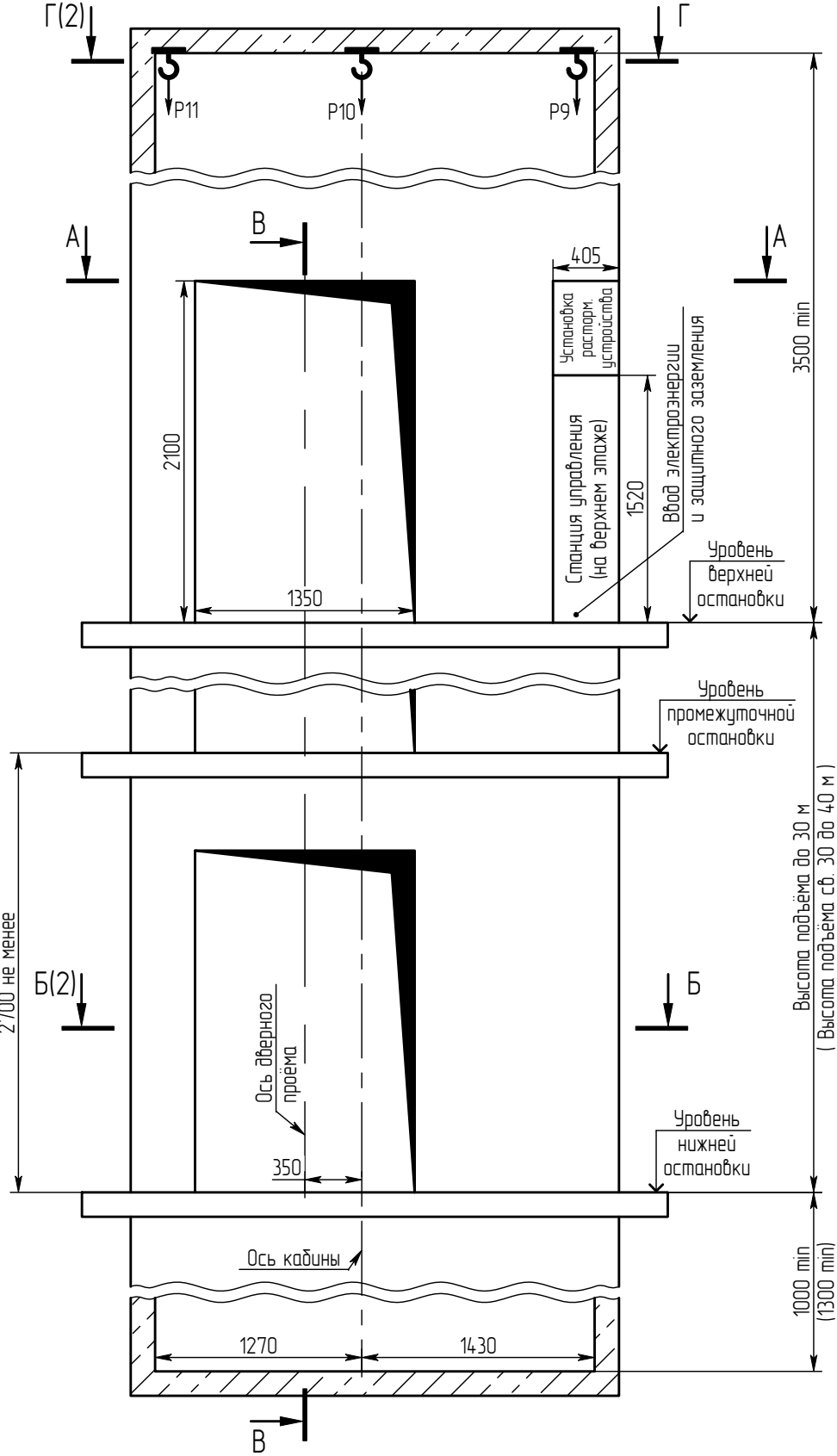
Копировал

Формат А3





Лист
3

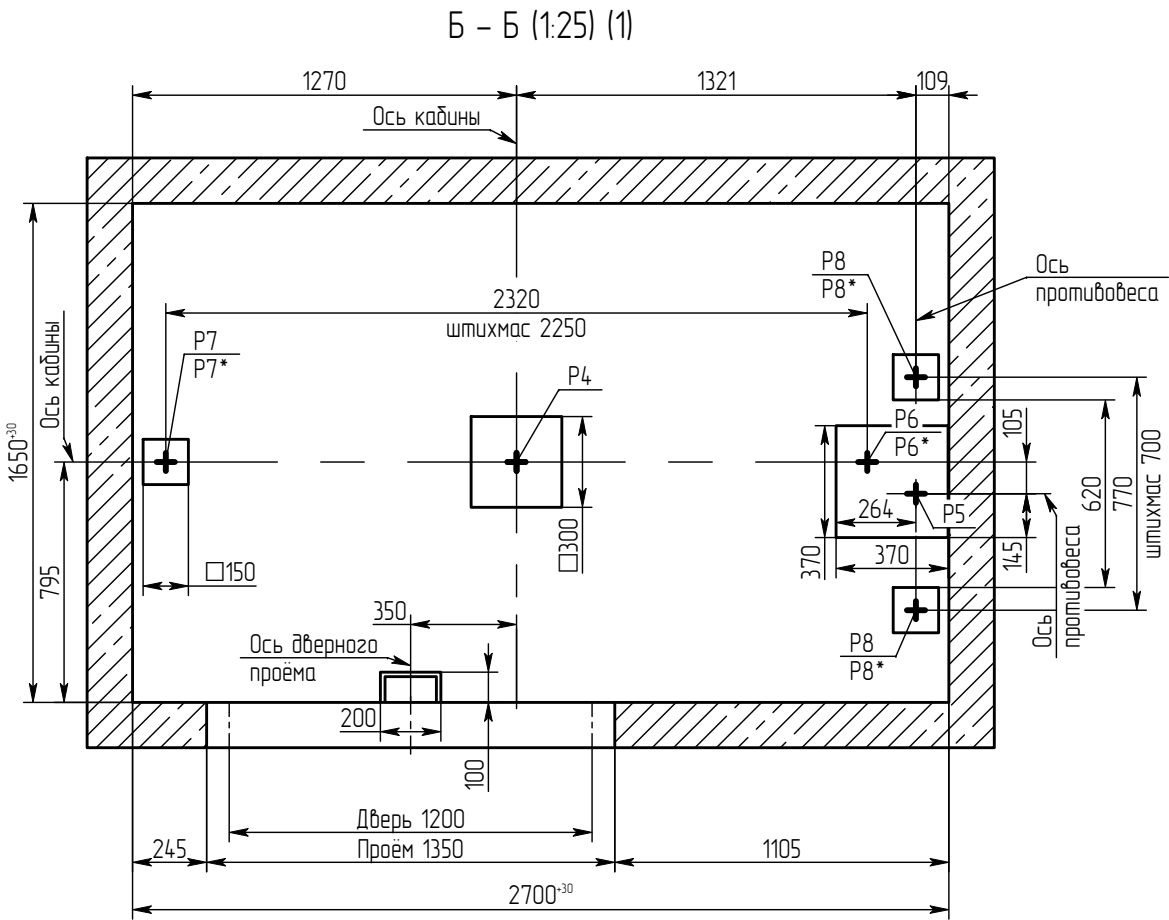
Инв.№ подл.	Подп. и дата	Взам.инв.№	Инв.№ дубл.	Подп. и дата	Справ. №	Перв. примен.
-------------	--------------	------------	-------------	--------------	----------	---------------

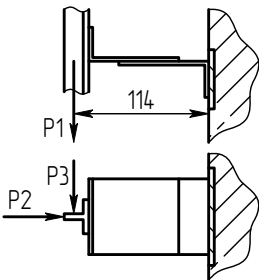
1021Е (МП) 2700x1650 1200 TO E30



1. Направляющие крепить на анкерные болты по месту в соответствии с монтажным чертежом.
2. Двери шахты крепить на анкерные болты по месту в соответствии с поставляемыми крепежными элементами.
3. При высоте этажа 3600 мм и более предусмотреть дополнительные отверстия под настилы с шагом не менее 1800 мм и не более 2500 мм.
4. Толщина и материал стен шахты должны обеспечить восприятие указанных нагрузок.
5. В перекрытии над шахтой предусмотреть закладные детали с петлёй для монтажных блоков, используемых при подъёме оборудования.
6. Размеры и размещение отверстий под вызывные посты, световые указатели – см. чертёж А34-01.03-14. Лифты с дизайном "Люкс" комплектуются накладными электроаппаратами.
7. Выполнить контур защитного заземления в зоне верхнего этажа и приямка лифта. Соединить их непрерывной шиной; сечение шин – 100 мм min; материал шин – сталь.
8. Лебедка устанавливается на направляющих кабины и противовеса в зоне верхней остановки. Нагрузки от лебедки Р6 и Р8 приложены к полу приямка.
9. Указанные размеры глубины приямка и высоты верхнего этажа – минимальные. Рекомендуется данные размеры увеличить.
10. Остальные технические требования см. в "Общих положениях" альбома А34-00.00-14.

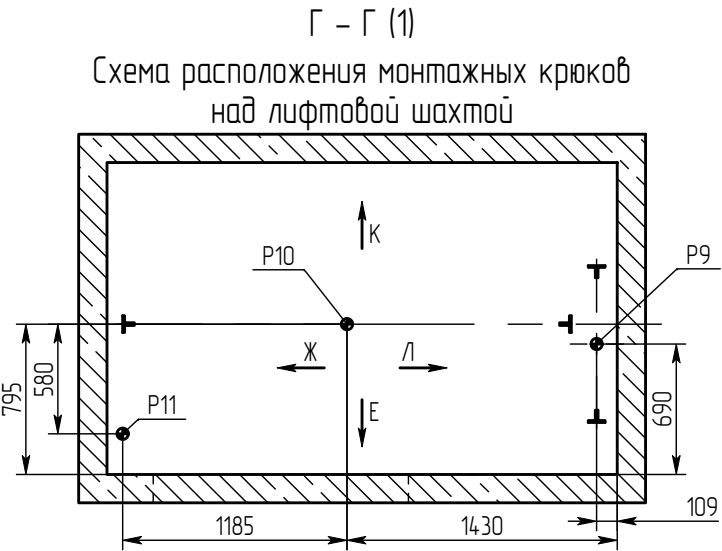
					1021Е (МП) 2700x1650 1200 TO E30				
					Лифт электрический пассажирский Q=1000 кг; V=1 м/с	Лит.		Масса	Масштаб
Изм./Лист	№ док-м.	Подп.	Дата						1:40
Разраб.	Ганкевич		1.08.18						
Пров.	Соломасов		1.08.18						
Т.контр.						Лист 1		Листов 3	
						ОАО "Щ/13"			
Н. контр.									
Утв.	Ганкевич		1.08.18						



Нагрузка	Величина нагрузки, кН	Схема действия сил	Примечание
P1	5		Кратковременные нагрузки при посадке кабины на ловители
P2	3		
P3	4		
P4	88	На буфер кабины	Нагрузки, действующие разновременно и аварийно
P5	74	На буфер противовеса	
P6	35	На опору направляющей кабины	
P7	35		
P8	37	На опору направляющих противовеса	При монтаже и техническом обслуживании
P9	25	На перекрытие и устройство для подвески грузоподъемных средств	
P10	20		
P11	7		
P6*	22	На опору направляющей кабины	Постоянные нагрузки
P7*	20		
P8*	18.5	На опору направляющих противовеса	
P12	2	На детали крепления дверей в плоскости стены	

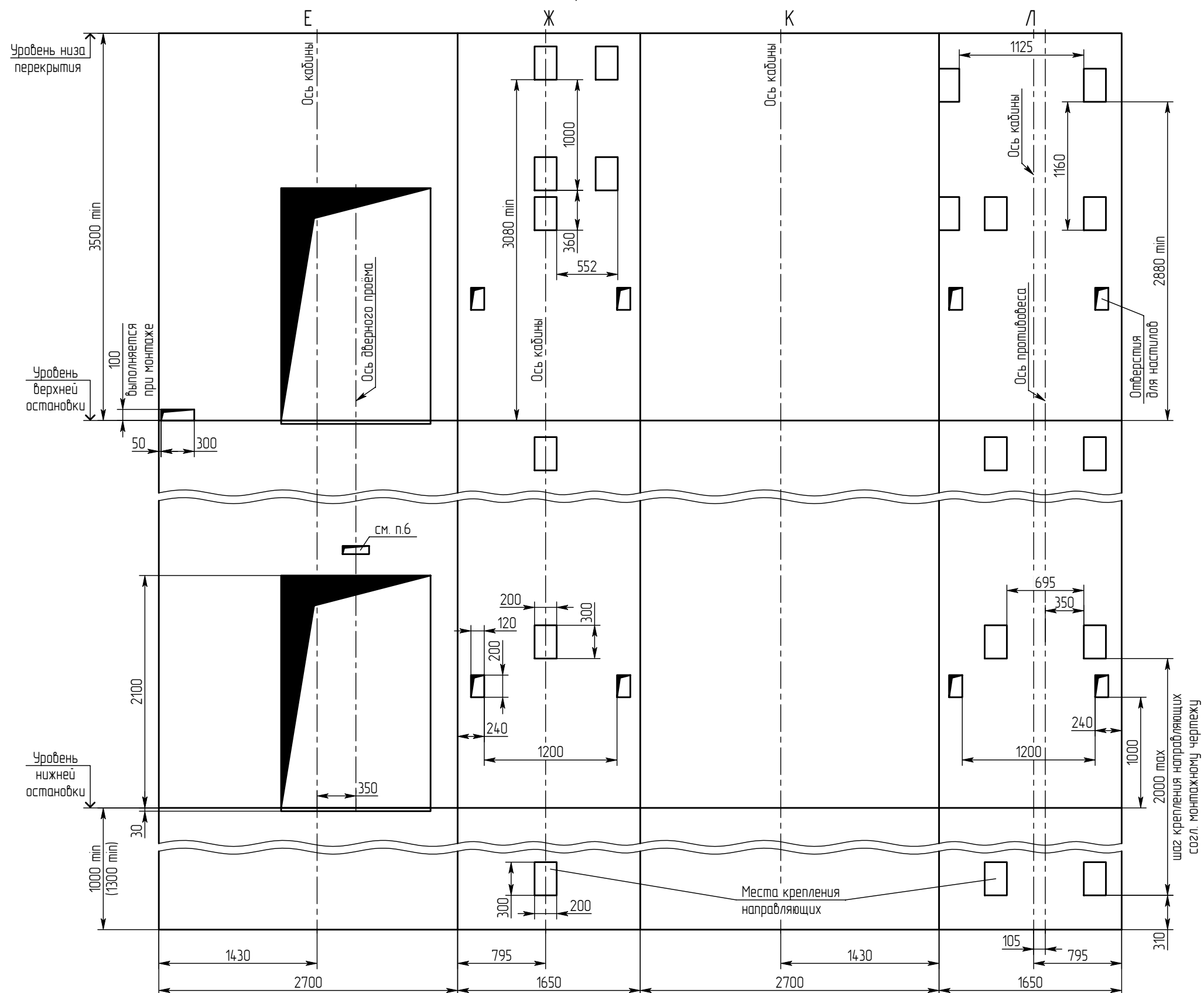
Краткая техническая характеристика лифта

Наименование параметров	Величина, характеристика
Индекс лифта	ПП-1021Е (МП)
Тип лифта	пассажирский
Грузоподъемность, кг	1000
Скорость кабины лифта, м/с	1.00
Кабина, внутренние размеры, мм	2100x1100x2100
Род тока, напряжение и частота питающей сети	Переменный 380 В, 50 Гц
Условия эксплуатации	Температура воздуха в шахте от +5°С до +40°С. Относительная влажность воздуха не более 80% при t=+25°С.



Инв.№.N подл.	Подп. и дата	Взам.инв.№.N	Инв.№.N дубл.	Подп. и дата

Развёртка типового этажа



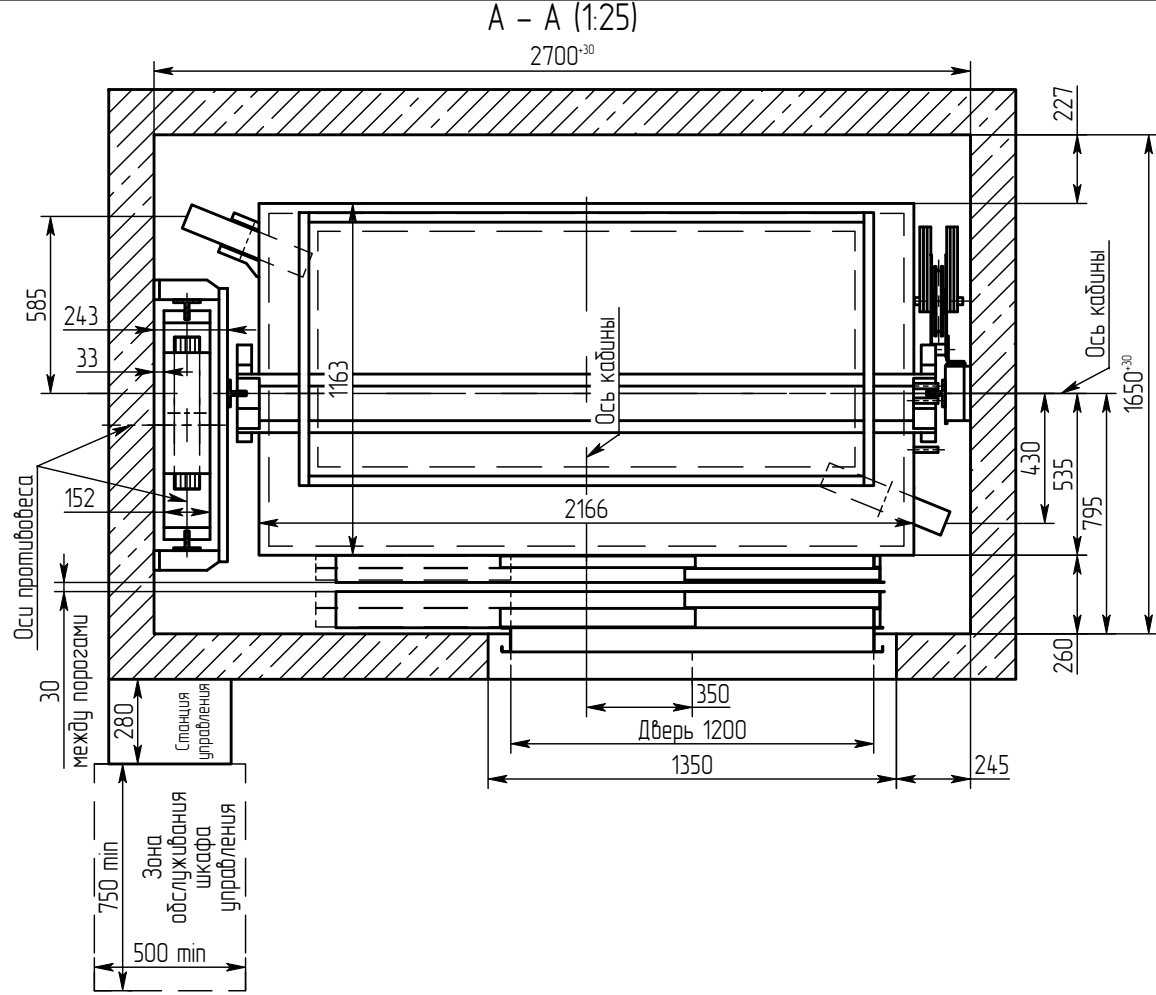
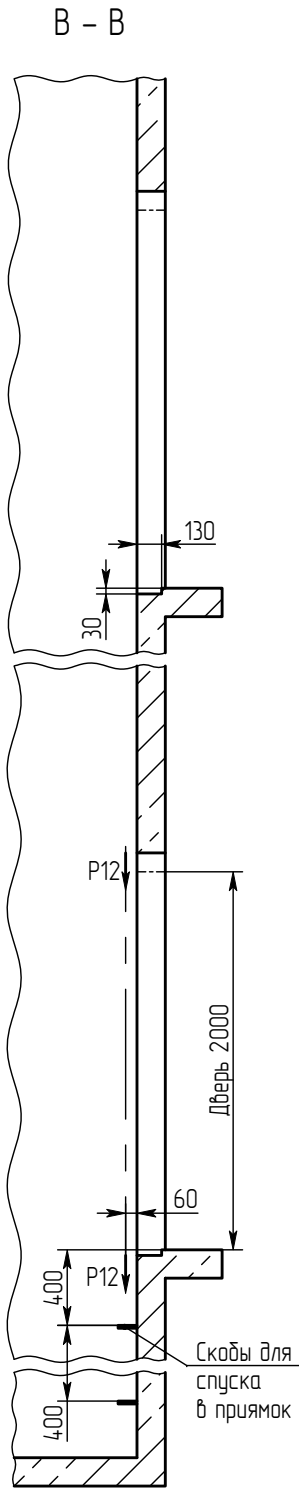
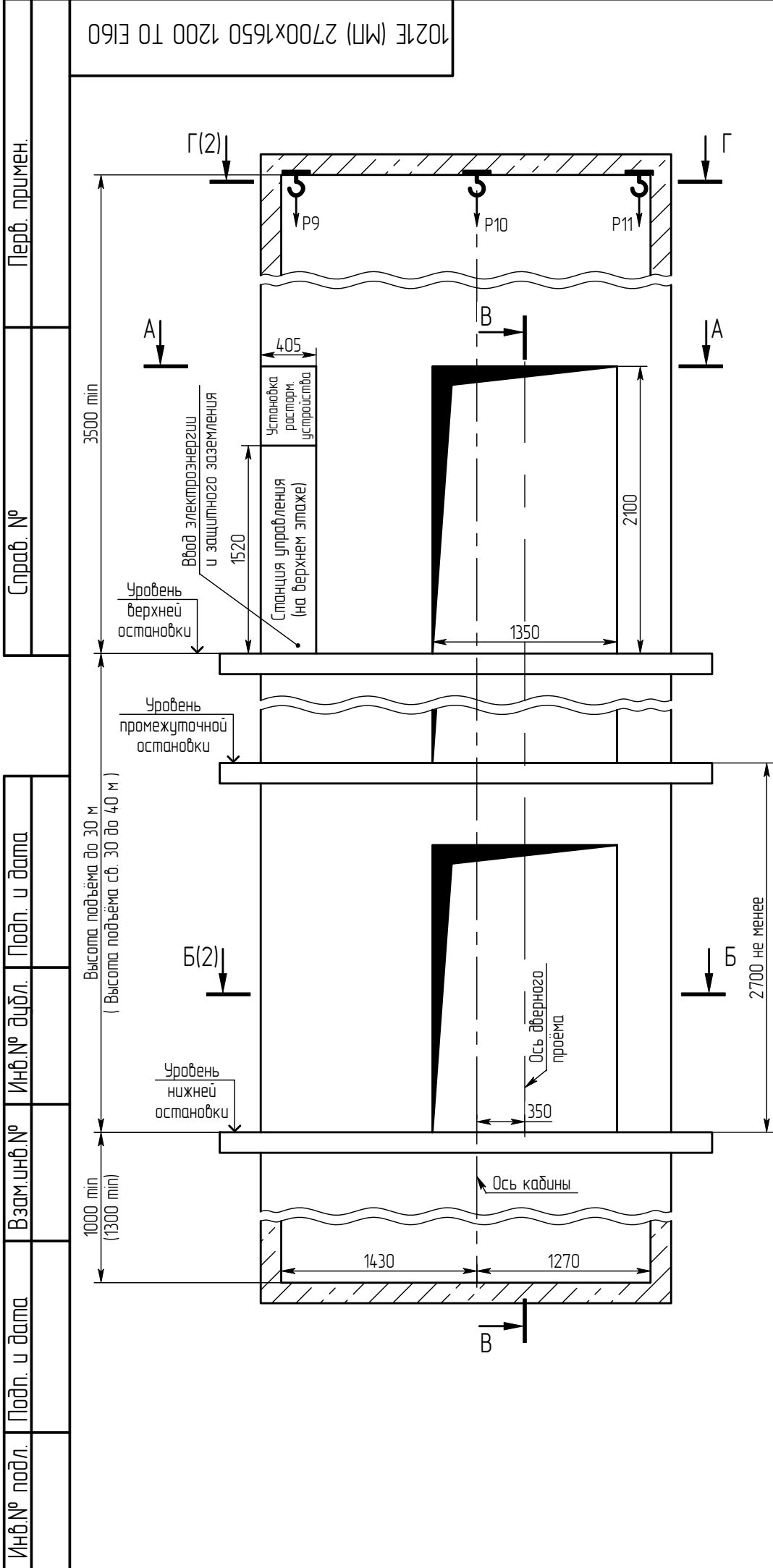
ИНВ.№ подл.	Подп. и дата	Взам.инв.№	ИНВ.№ дубл.	Подп. и дата

Изм.	Лист	№ докум.	Подп.	Дата




1021E (МП) 2700x1650 1200 TO E30

Копировал

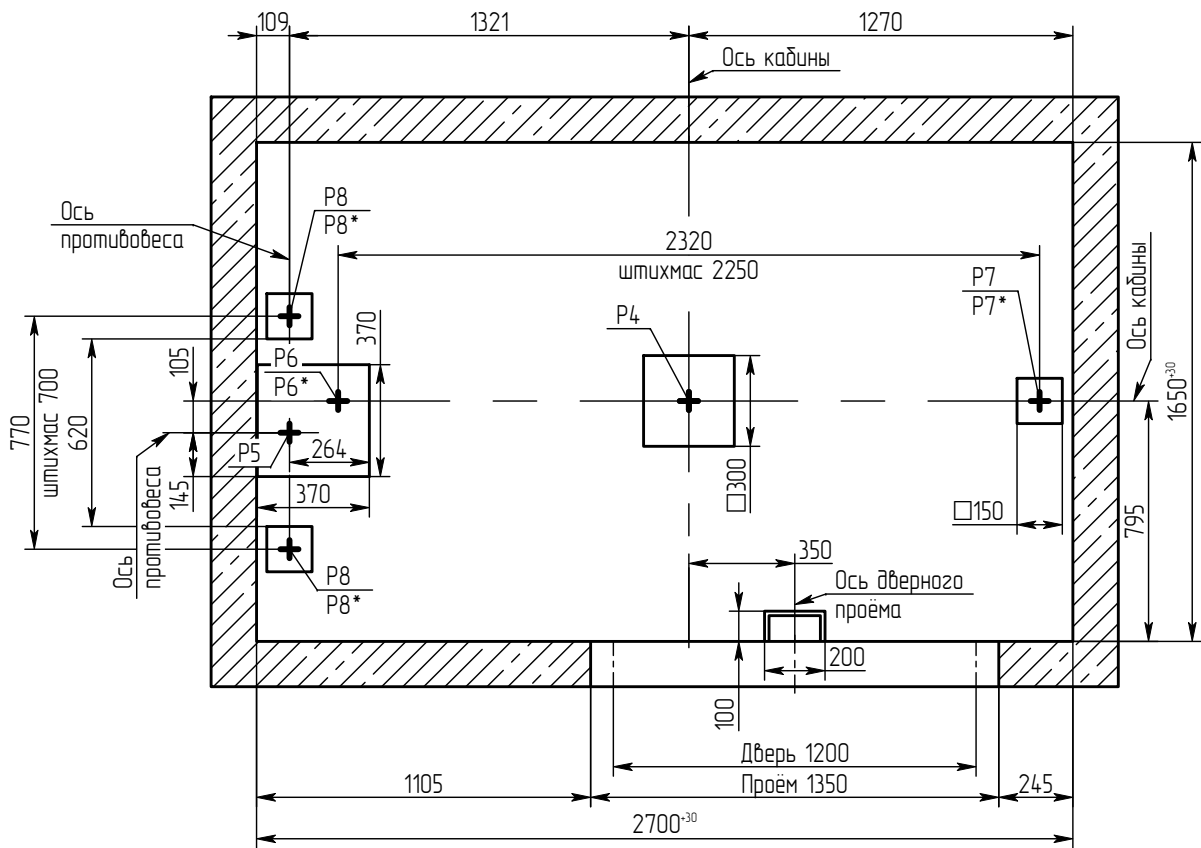
Формат А3

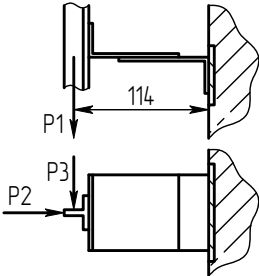


1. Направляющие крепить на анкерные болты по месту в соответствии с монтажным чертежом.
2. Двери шахты крепить на анкерные болты по месту в соответствии с поставляемыми крепежными элементами.
3. При высоте этажа 3600 мм и более предусмотреть дополнительные отверстия под настилы с шагом не менее 1800 мм и не более 2500 мм.
4. Толщина и материал стен шахты должны обеспечить восприятие указанных нагрузок.
5. В перекрытии над шахтой предусмотреть закладные детали с петлей для монтажных блоков, используемых при подъеме оборудования.
6. Размеры и размещение отверстий под вызывные посты, световые указатели - см. чертёж А34-01.03-14. Лифты с дизайном "Люкс" комплектуются накладными электроаппаратами.
7. Выполнить контур защитного заземления в зоне верхнего этажа и приямка лифта. Соединить их непрерывной шиной; сечение шин - 100 мм min; материал шины - сталь.
8. Лебедка устанавливается на направляющих кабины и противовеса в зоне верхней остановки. Нагрузки от лебедки Р6 и Р8 приложены к полу приямка.
9. Указанные размеры глубины приямка и высоты верхнего этажа - минимальные. Рекомендуется данные размеры увеличить.
10. Остальные технические требования см. в "Общих положениях" альбома А34-00.00-14.

					1021E (МП) 2700x1650 1200 TO EI60				
Изм./Лист	№ докум.	Подп.	Дата	Лифт электрический пассажирский Q=1000 кг; V=1 м/с	Лит.			Масса	Масштаб
									1:40
Разраб.	Ганкевич		1.08.18						
Пров.	Соломасов		1.08.18						
Т.контр.					Лист	1	Листов	3	
Н. контр.					ОАО "Щ/13"				
Утв.	Ганкевич		1.08.18						

Б – Б (1:25) (1)



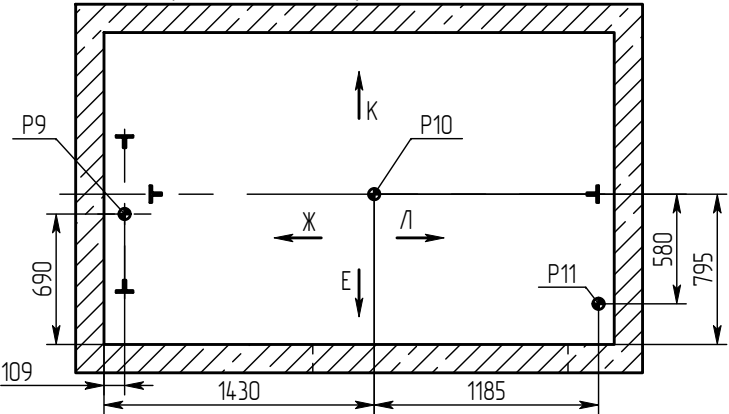
Нагрузка	Величина нагрузки, кН	Схема действия сил	Примечание
P1	5		Кратковременные нагрузки при посадке кабины на ловители
P2	3		
P3	4		
P4	88	На бугер кабины	Нагрузки, действующие разновременно и аварийно
P5	74	На бугер противовеса	
P6	35	На опору направляющей кабины	
P7	35		
P8	37	На опору направляющих противовеса	При монтаже и техническом обслуживании
P9	25	На перекрытие и устройство для подвески грузоподъемных средств	
P10	20		
P11	7		
P6*	22	На опору направляющей кабины	Постоянные нагрузки
P7*	20		
P8*	18.5	На опору направляющих противовеса	
P12	2	На детали крепления дверей в плоскости стены	

Краткая техническая характеристика лифта

Наименование параметров	Величина, характеристика
Индекс лифта	ПП-1021E (МП)
Тип лифта	пассажирский
Грузоподъемность, кг	1000
Скорость кабины лифта, м/с	1.00
Кабина, внутренние размеры, мм	2100x1100x2100
Род тока, напряжение и частота питающей сети	Переменный 380 В, 50 Гц
Условия эксплуатации	Температура воздуха в шахте от +5°С до +40°С. Относительная влажность воздуха не более 80% при t=+25°С.

Г – Г (1)

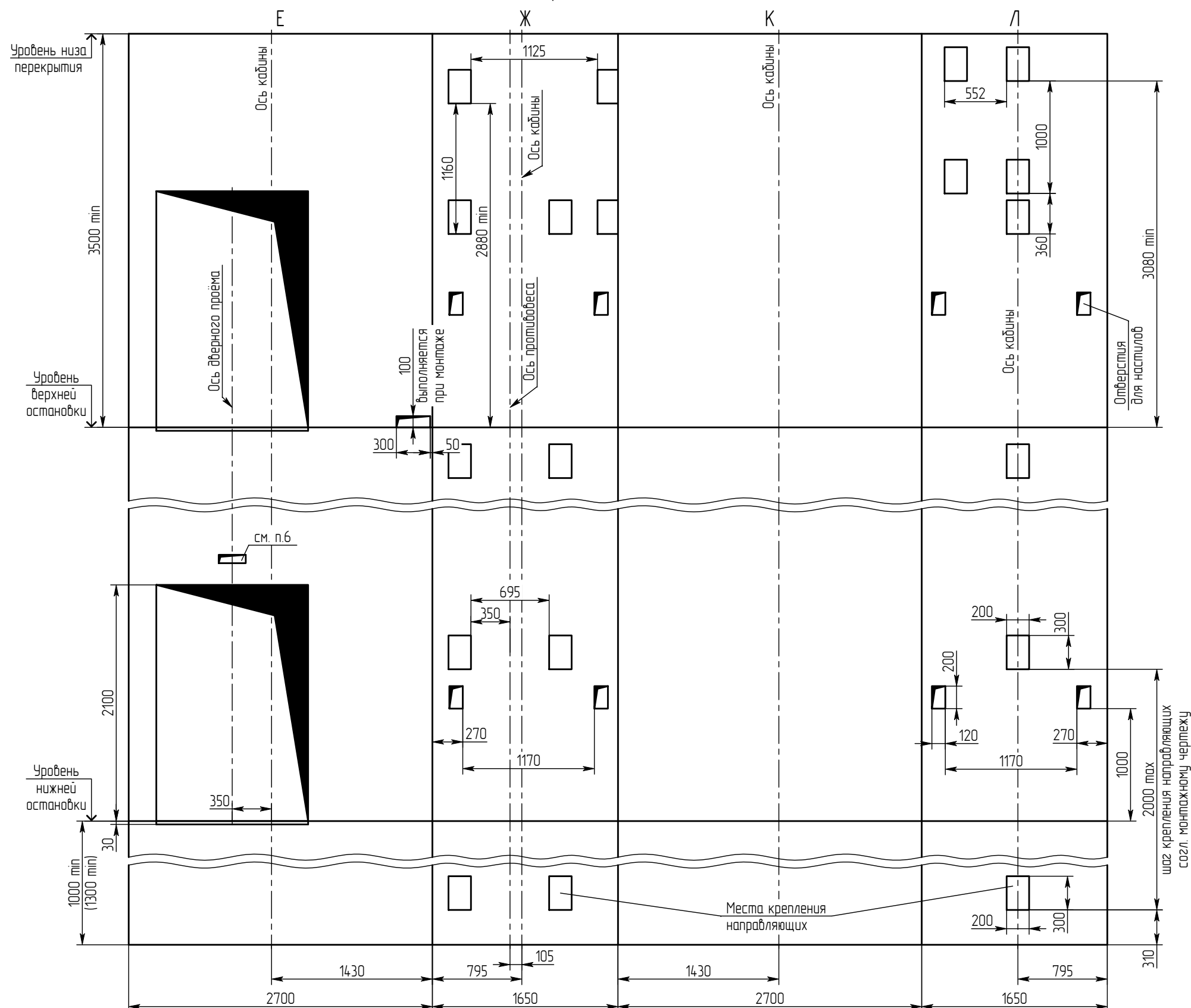
Схема расположения монтажных крюков над лифтовой шахтой



Инв.№ подл.	Подп. и дата	Взам.инв.№	Инв.№ дубл.	Подп. и дата

Изм.	Лист	№ докум.	Подп.	Дата	1021E (МП) 2700x1650 1200 TO E160	Лист
						2

Развёртка многоугольного этажа



ИНВ.№ подл.	Подп. и дата	Взам.инв.№	ИНВ.№ дубл.	Подп. и дата

Изм.	Лист	№ докум.	Подп.	Дата

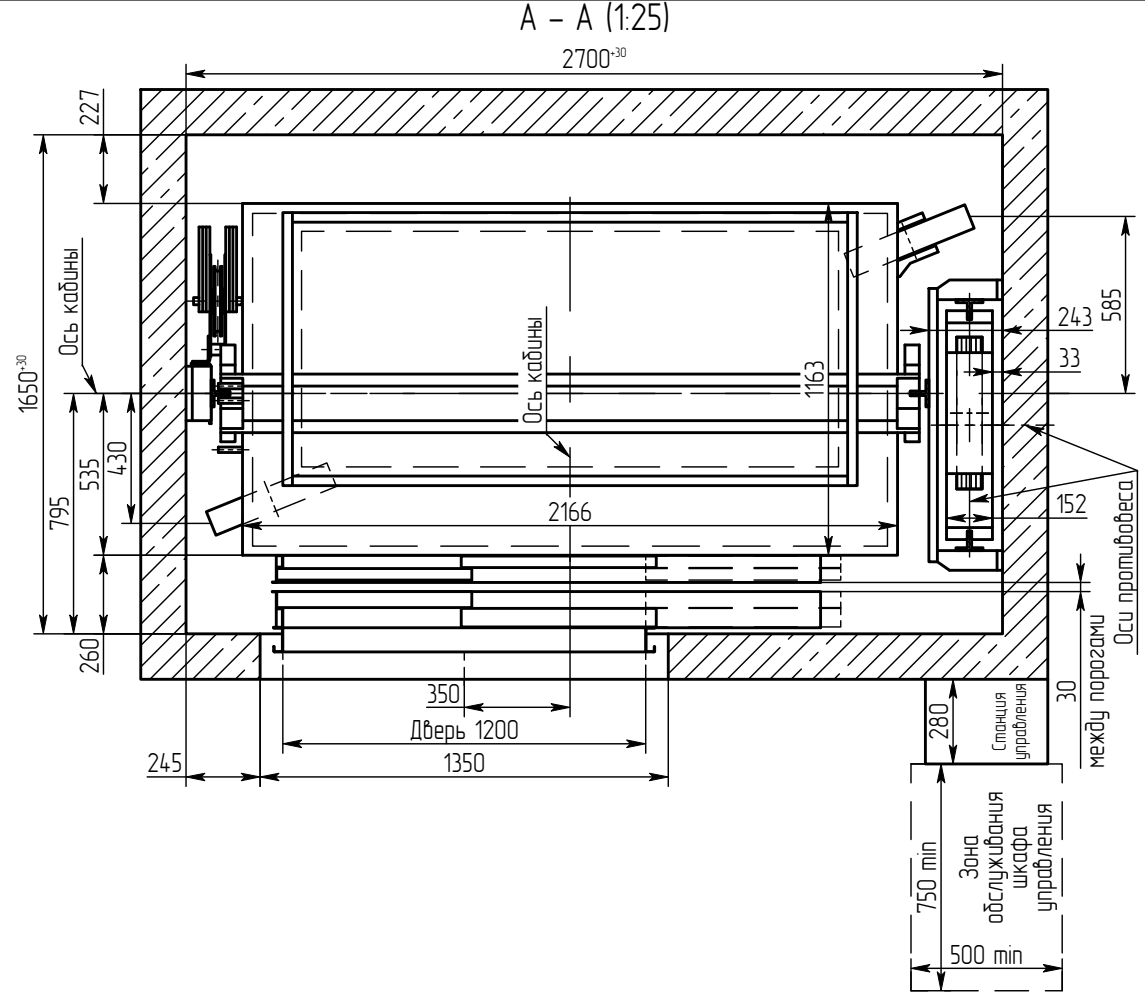
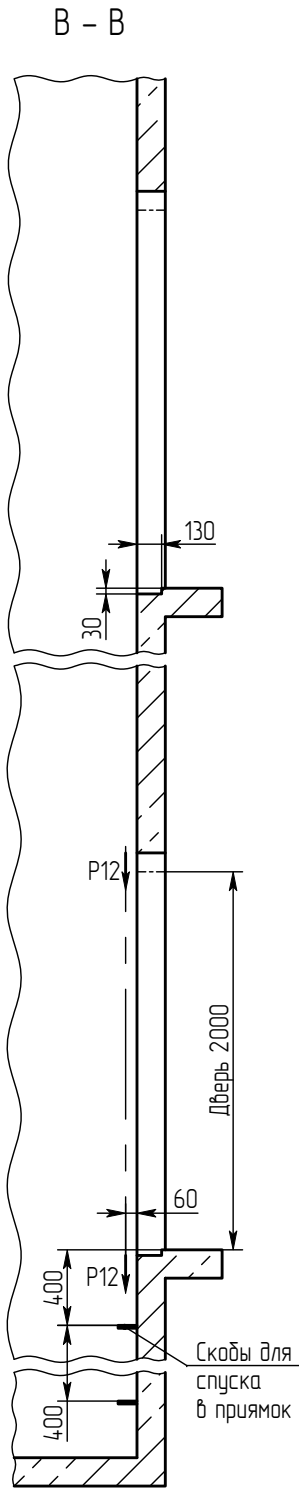
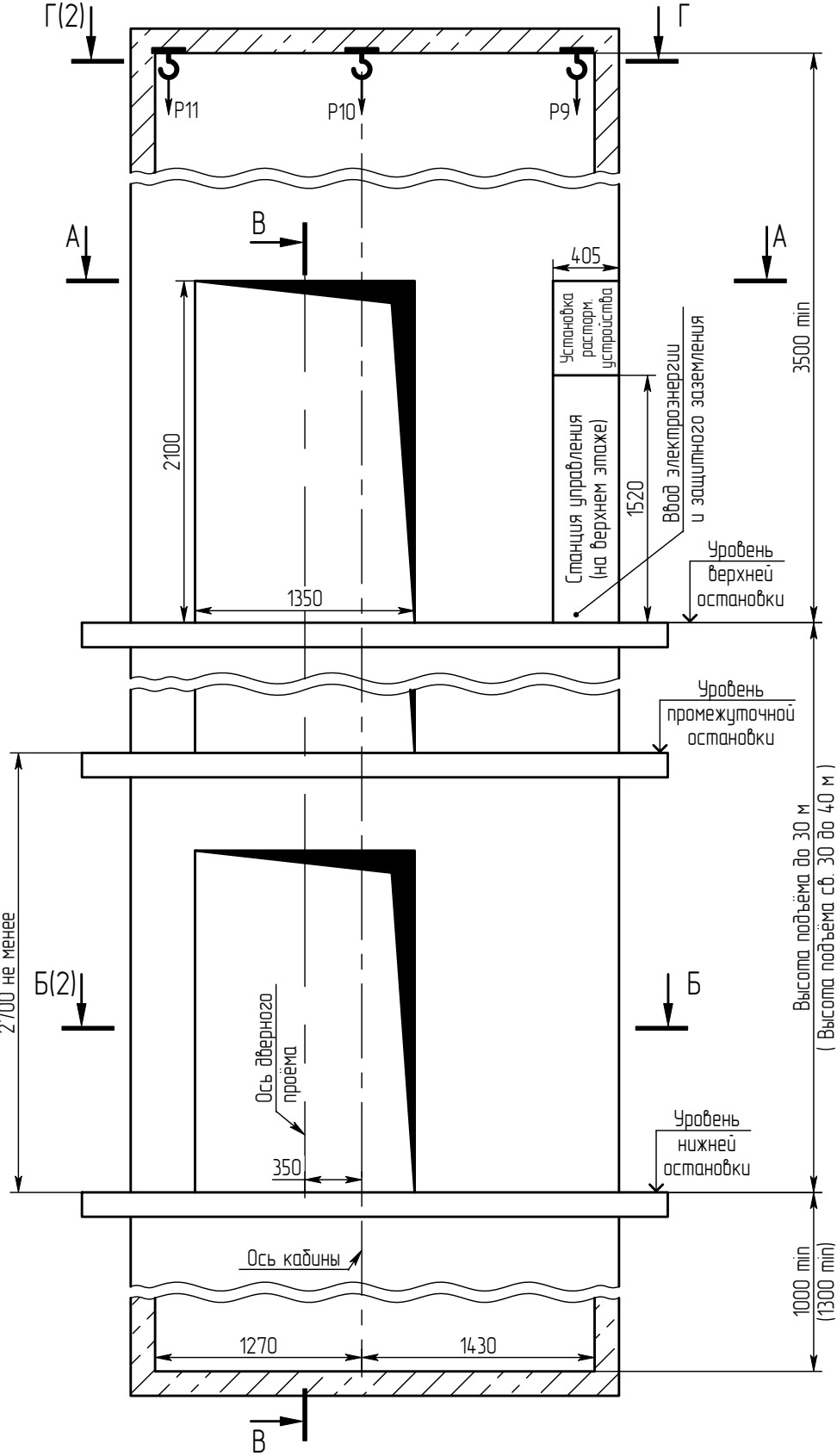
1021E (МП) 2700x1650 1200 Т0 Е160

Копировал

Формат А3

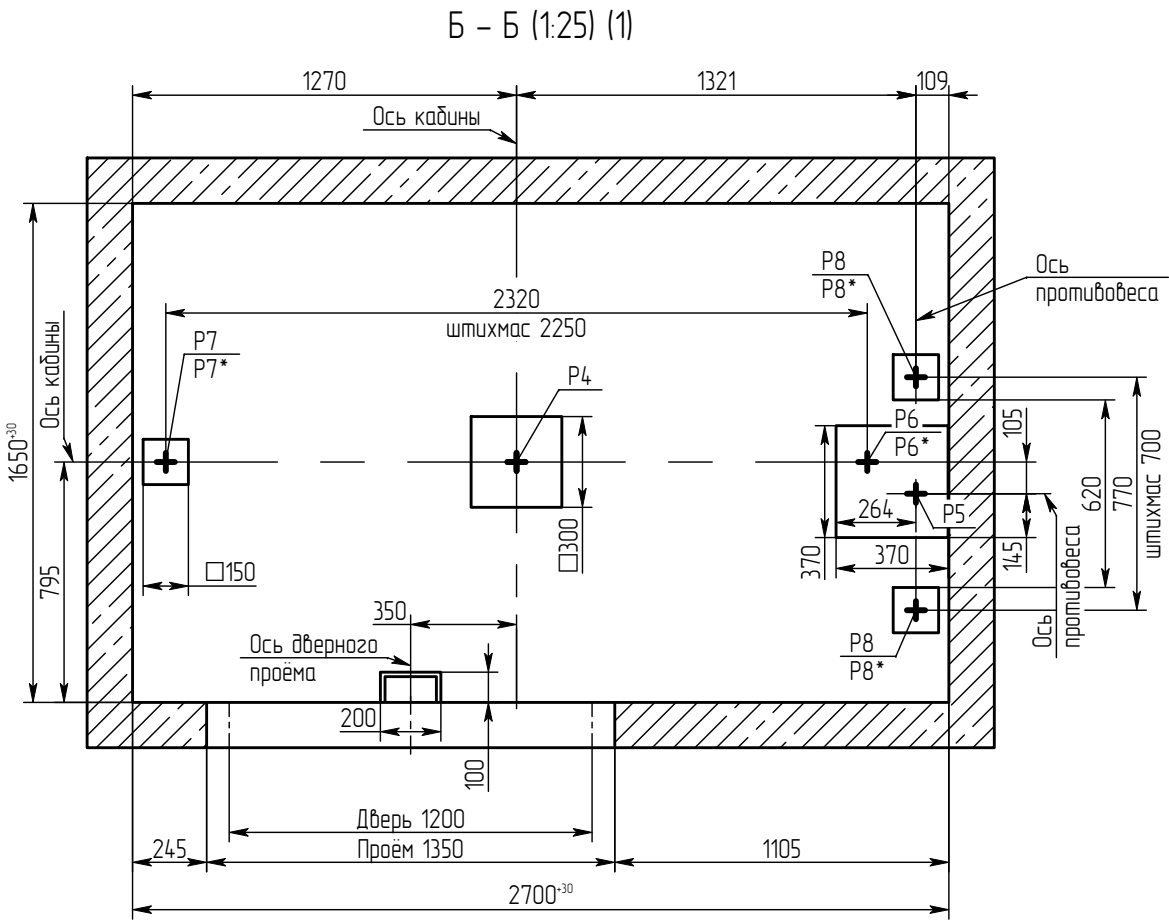
Справ. №		Перв. примен.	
Инв.№ подл.	Подп. и дата	Взам.инв.№	Инв.№ дубл. Подп. и дата

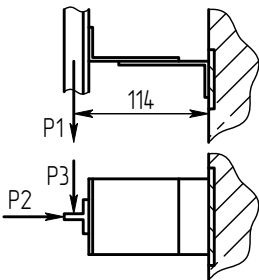
1021E (МП) 2700x1650 1200 TO EI60



1. Направляющие крепить на анкерные болты по месту в соответствии с монтажным чертежом.
2. Двери шахты крепить на анкерные болты по месту в соответствии с поставляемыми крепежными элементами.
3. При высоте этажа 3600 мм и более предусмотреть дополнительные отверстия под настилы с шагом не менее 1800 мм и не более 2500 мм.
4. Толщина и материал стен шахты должны обеспечить восприятие указанных нагрузок.
5. В перекрытии над шахтой предусмотреть закладные детали с петлёй для монтажных блоков, используемых при подъёме оборудования.
6. Размеры и размещение отверстий под вызывные посты, световые указатели - см. чертёж А34-01.03-14. Лифты с дизайном "Люкс" комплектуются накладными электроаппаратами.
7. Выполнить контур защитного заземления в зоне верхнего этажа и приямка лифта. Соединить их непрерывной шиной; сечение шин - 100 мм min; материал шины - сталь.
8. Лебедка устанавливается на направляющих кабины и противовеса в зоне верхней остановки. Нагрузки от лебедки Р6 и Р8 приложены к полу приямка.
9. Указанные размеры глубины приямка и высоты верхнего этажа - минимальные. Рекомендуется данные размеры увеличить.
10. Остальные технические требования см. в "Общих положениях" альбома А34-00.00-14.

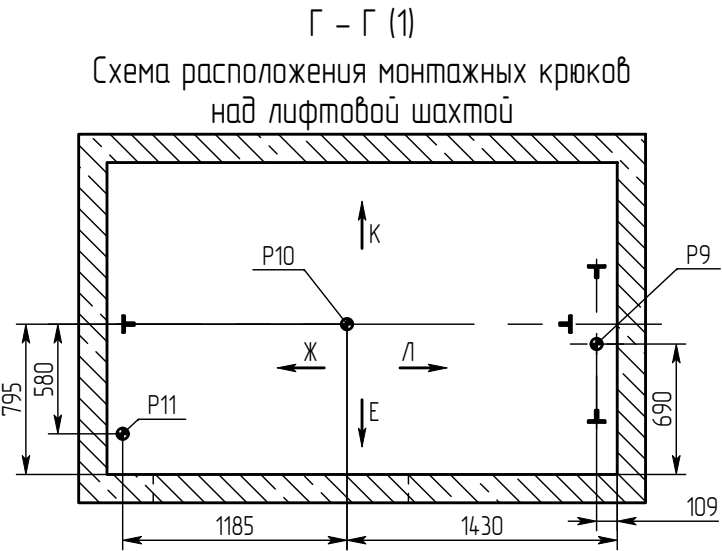
1021E (МП) 2700x1650 1200 TO EI60					Лифт электрический пассажирский Q=1000 кг; V=1 м/с		
Изм.	Лист	№ докум.	Подп.	Дата	Лит.	Масса	Масштаб
Разраб.	Ганкевич	108.18					1:40
Пров.	Соломасов	108.18			Лист	1	Листов 3
Т.контр.					ОАО "Щ/13"		
Н. контр.							
Утв.	Ганкевич	108.18					



Нагрузка	Величина нагрузки, кН	Схема действия сил	Примечание
P1	5		Кратковременные нагрузки при посадке кабины на ловители
P2	3		
P3	4		
P4	88	На бугер кабины	Нагрузки, действующие разновременно и аварийно
P5	74	На бугер противовеса	
P6	35	На опору направляющей кабины	
P7	35		
P8	37	На опору направляющих противовеса	При монтаже и техническом обслуживании
P9	25	На перекрытие и устройство для подвески грузоподъемных средств	
P10	20		
P11	7		
P6*	22	На опору направляющей кабины	Постоянные нагрузки
P7*	20		
P8*	18.5	На опору направляющих противовеса	
P12	2	На детали крепления дверей в плоскости стены	

Краткая техническая характеристика лифта

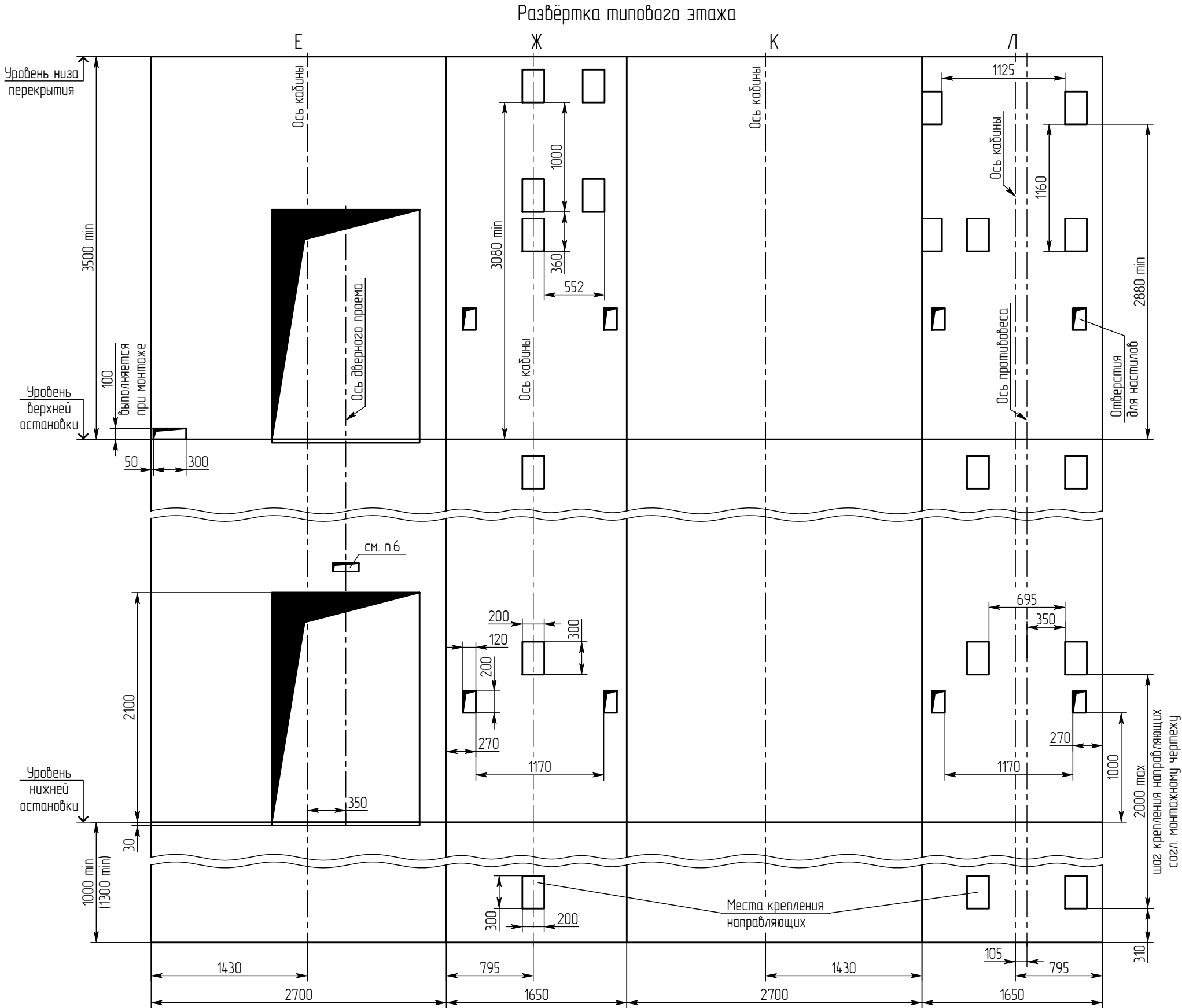
Наименование параметров	Величина, характеристика
Индекс лифта	ПП-1021E (МП)
Тип лифта	пассажирский
Грузоподъемность, кг	1000
Скорость кабины лифта, м/с	1.00
Кабина, внутренние размеры, мм	2100x1100x2100
Род тока, напряжение и частота питающей сети	Переменный 380 В, 50 Гц
Условия эксплуатации	Температура воздуха в шахте от +5°С до +40°С. Относительная влажность воздуха не более 80% при t=+25°С.



Инв.№ подл.	Подп. и дата	Взам.инв.№	Инв.№ дубл.	Подп. и дата

Инв.№ подл.	Подп. и дата	Взам.инв.№	Инв.№ дцбл.	Подп. и дата

1021E (МП) 2700x1650 1200



Изм.	Лист	№ докум.	Подп.	Дата

1021E (МП) 2700x1650 1200 TO E160

Копировал

Формат А3

Лист
3