

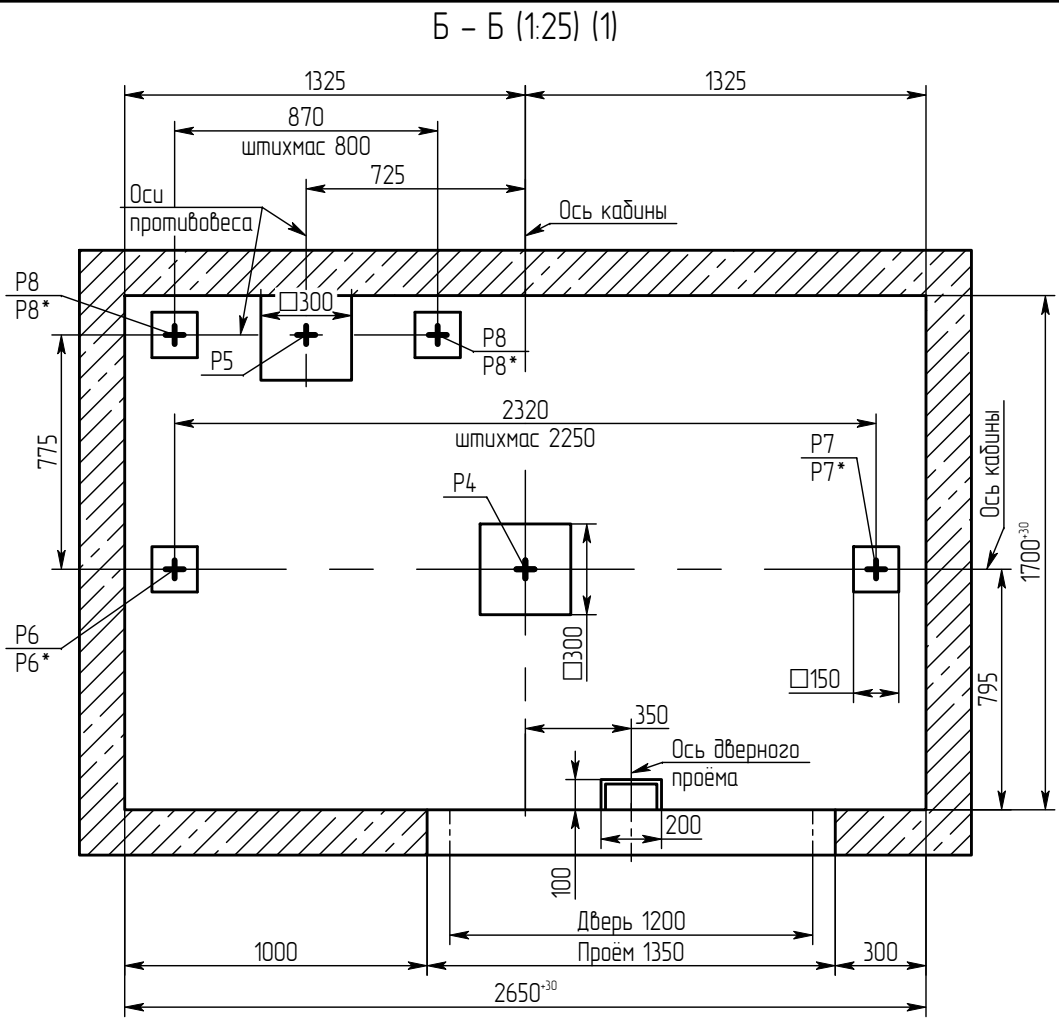
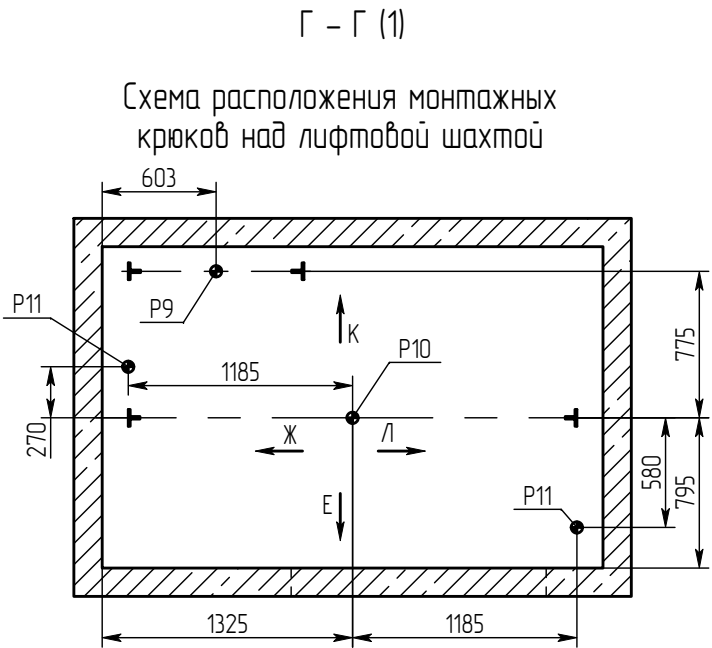
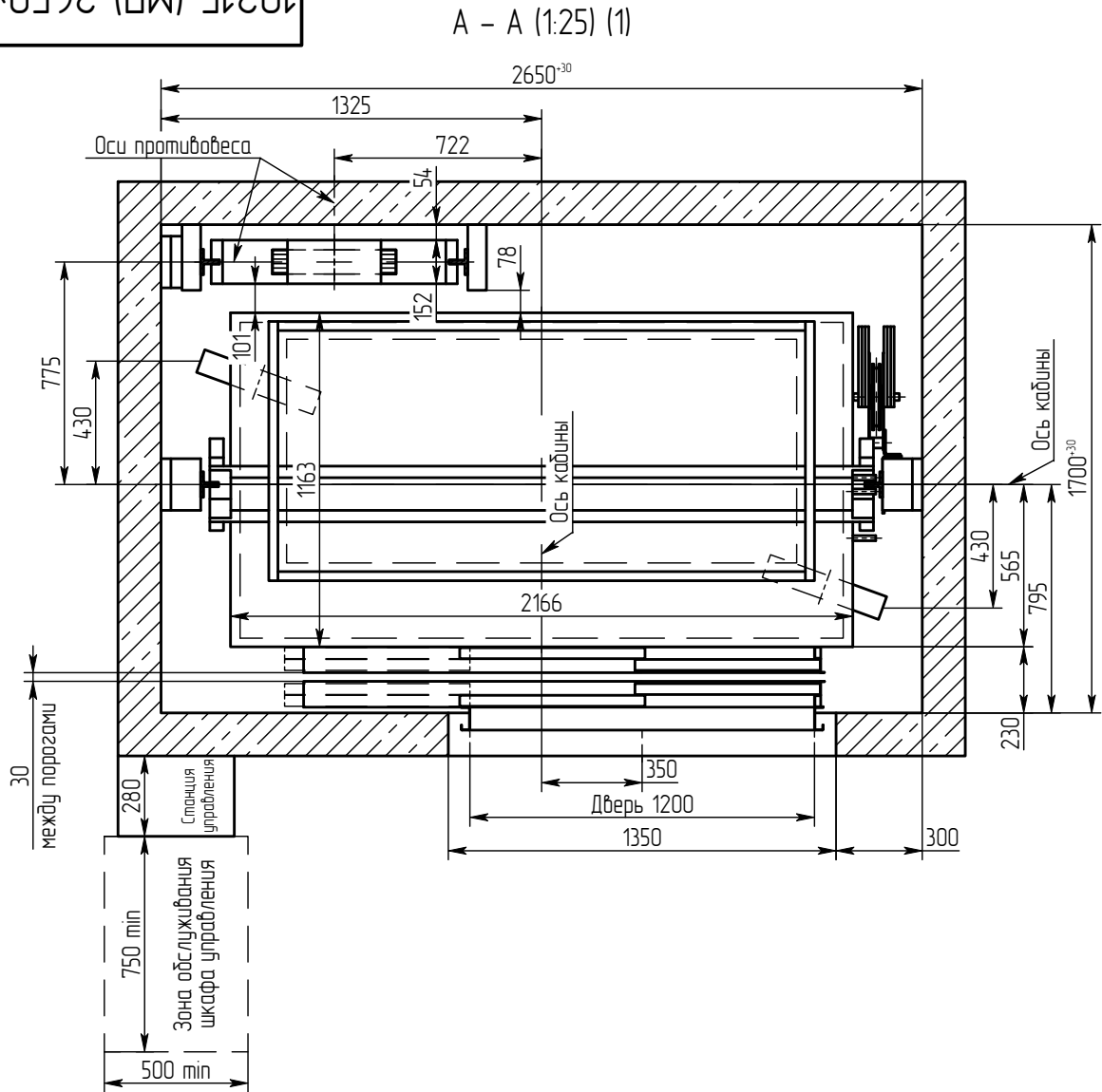
Краткая техническая характеристика лифта

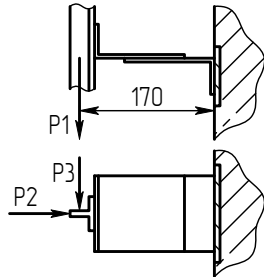
Наименование параметров	Величина, характеристика
Индекс лифта	ПП-1021E (МП)
Тип лифта	пассажирский
Грузоподъёмность, кг	1000
Скорость кабины лифта, м/с	1.00
Кабина, внутренние размеры, мм	2100x1100x2100
Род тока, напряжение и частота питающей сети	Переменный 380 В, 50 Гц
Условия эксплуатации	Температура воздуха в шахте от +5°С до +40°С. Относительная влажность воздуха не более 80% при t=+25°С.

- Направляющие крепить на анкерные болты по месту в соответствии с монтажным чертежом.
- Двери шахты крепить на анкерные болты по месту в соответствии с поставляемыми крепежными элементами.
- При высоте этажа 3600 мм и более предусмотреть дополнительные отверстия под настилы с шагом не менее 1800 мм и не более 2500 мм.
- Толщина и материал стен шахты должны обеспечить восприятие указанных нагрузок.
- В перекрытии над шахтой предусмотреть закладные детали с петлёй для монтажных блоков, используемых при подъёме оборудования.
- Размеры и размещение отверстий под вызывные посты, световые указатели – см. чертёж А34-01.03-14. Лифты с дизайном "Люкс" комплектуются накладными электроаппаратами.
- Выполнить контур защитного заземления в зоне верхнего этажа и приямка лифта. Соединить их непрерывной шиной; сечение шин – 100 мм²; материал шины – сталь.
- Лебёдка устанавливается на направляющих кабины и противовеса в зоне верхней остановки. Нагрузки от лебёдки Р6 и Р8 приложены к полу приямка.
- Указанные размеры глубины приямка и высоты верхнего этажа – минимальные. Рекомендуется данные размеры увеличить.
- Остальные технические требования см. в "Общих положениях" альбома А34-00.00-14.

1021E (МП) 2650x1700 1200 TO E30					Лифт электрический пассажирский Q=1000 кг; V=1 м/с			Лист		Масса		Масштаб	
Изм.	Лист	№ докум.	Подп.	Дата								1:40	
Разраб.	Ганкевич			108.18									
Пров.	Соломасов			108.18									
Т.контр.								Лист	1	Листов	3		
Н. контр.								ОАО "Щ/13"					
Утв.	Ганкевич			108.18									

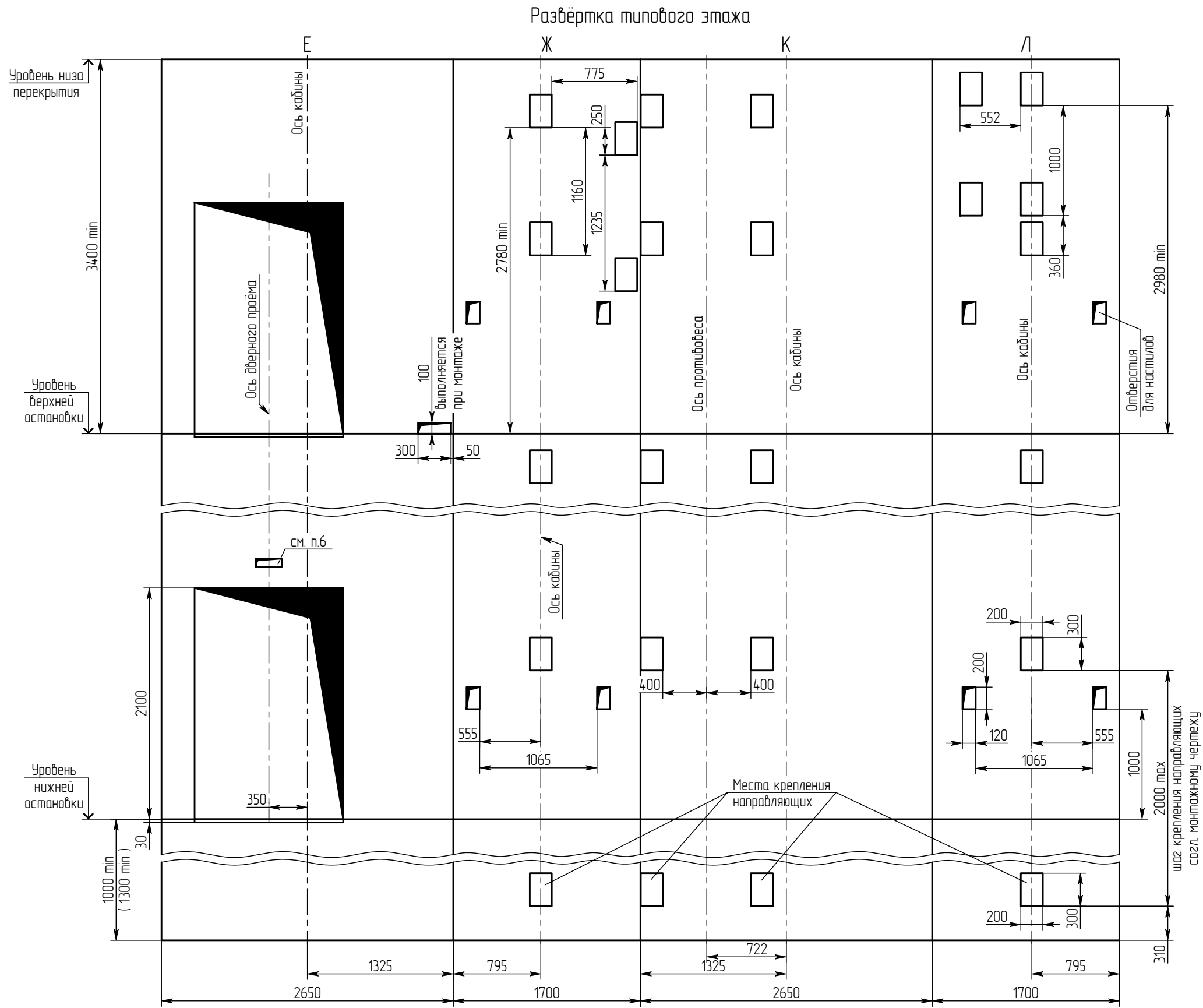
1021E (МП) 2650x1700 1200



Нагрузка	Величина нагрузки, кН	Схема действия сил	Примечание
P1	5		Кратковременные нагрузки при посадке кабины на лобители
P2	3		
P3	4		
P4	88	На буфер кабины	Нагрузки, действующие разновремененно и аварийно
P5	74	На буфер противовеса	
P6	31	На опору направляющей кабины	
P7	31		
P8	37	На опору направляющих противовеса	При монтае и техническом обслуживании
P9	25	На перекрытие и устройство для подвески грузоподъёмных средств	
P10	20		
P11	7		
P6*	22	На опору направляющей кабины	Постоянные нагрузки
P7*	17		
P8*	24	На опору направляющих противовеса	
P12	2	На детали крепления дверей в плоскости стены	

Инв.№ подл.	Подп. и дата	Взам.инв.№	Инв.№ дцбл.	Подп. и дата

1021Е (МП) 2650x1700 1200

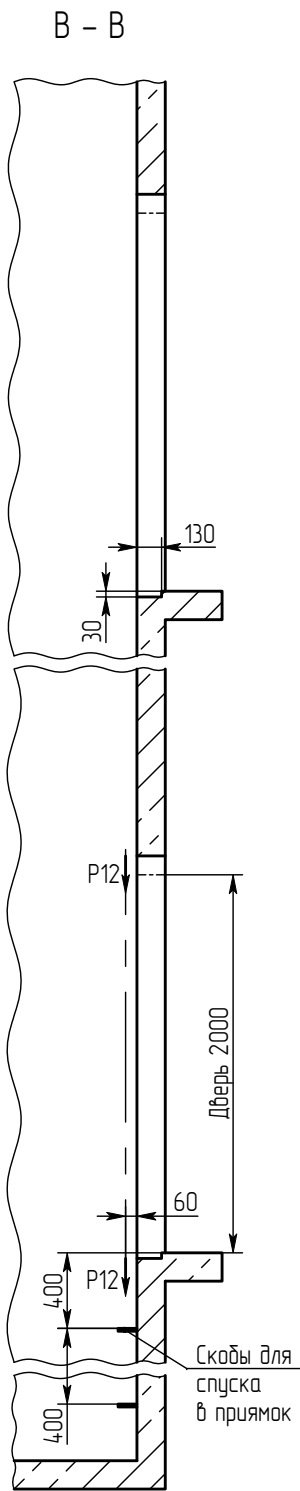
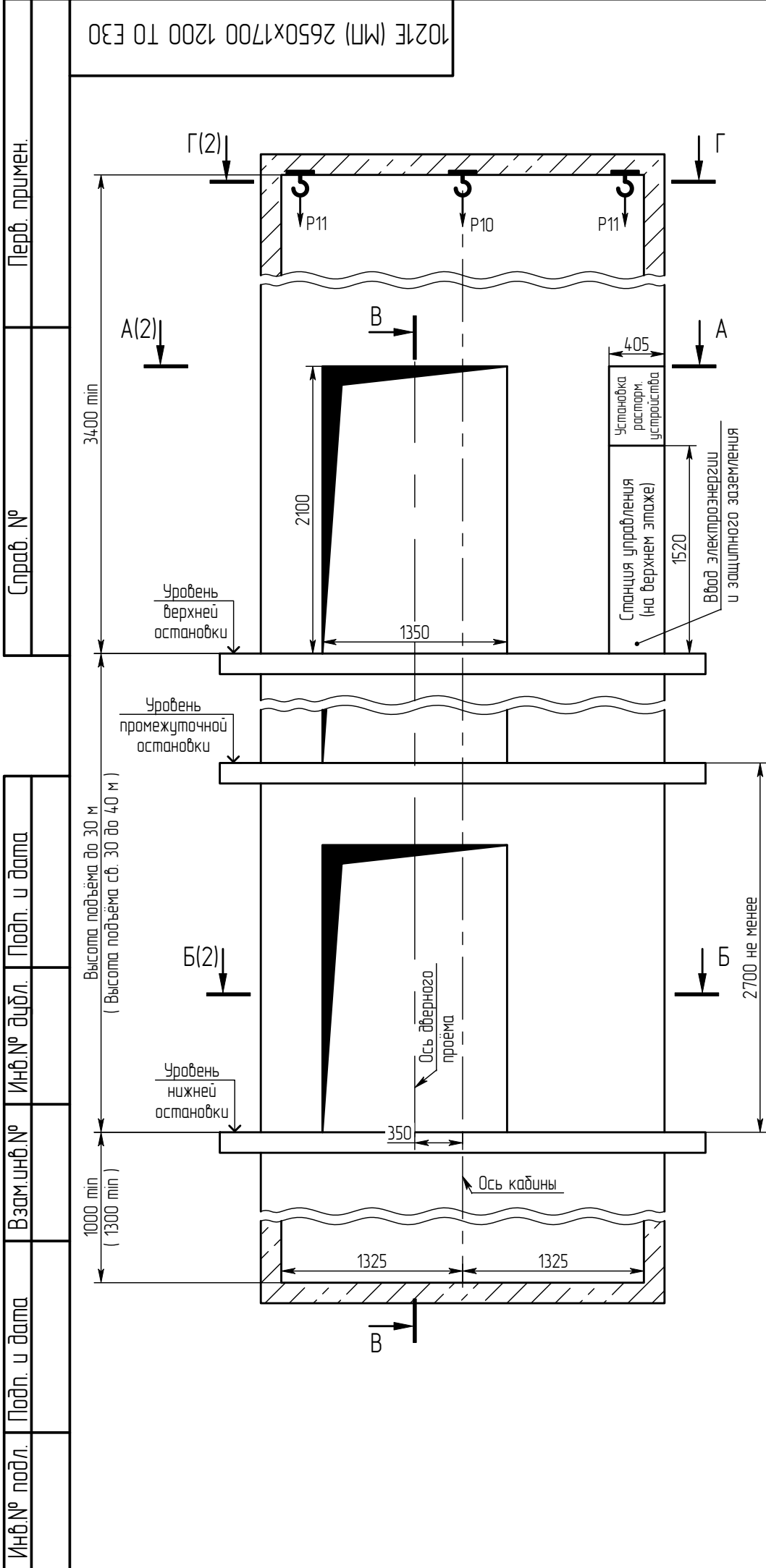


Изм.	Лист	№ докум.	Подп.	Дата

1021Е (МП) 2650x1700 1200 ТО Е30

Копировал




Формат А3

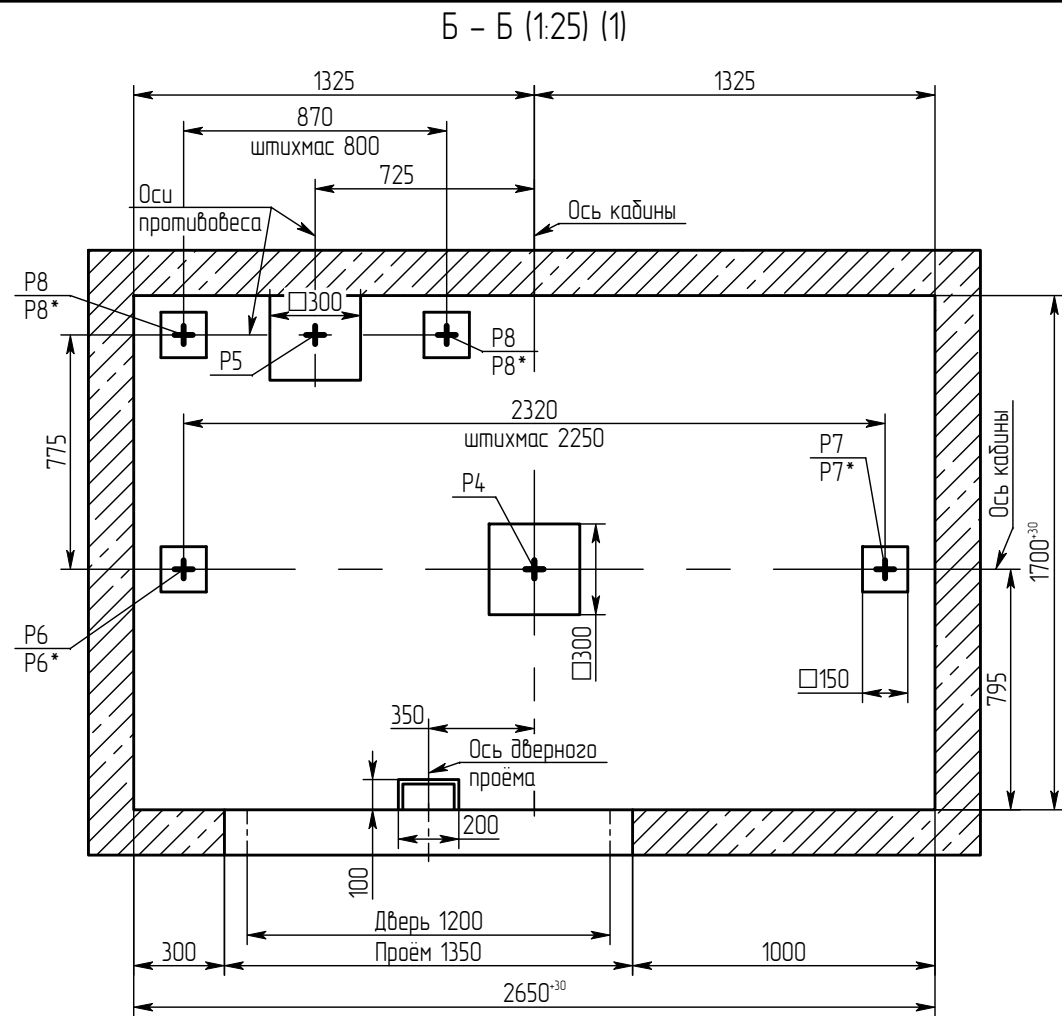
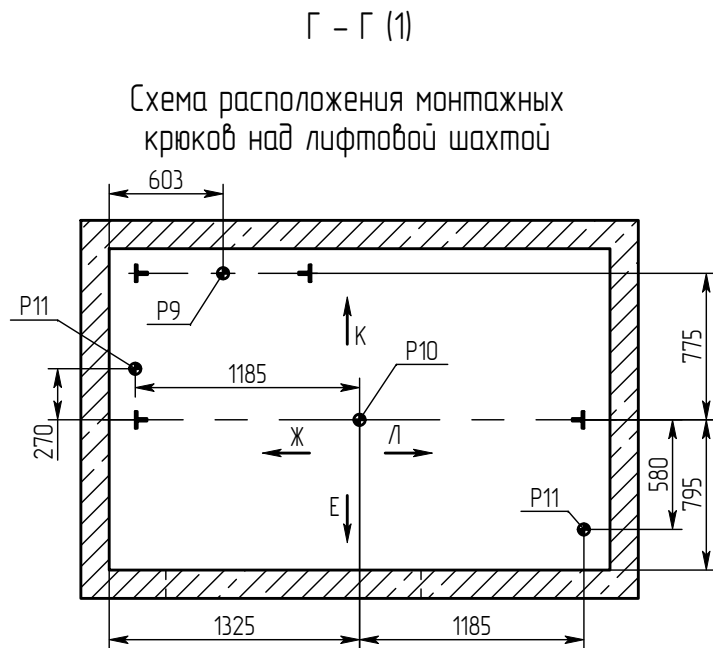
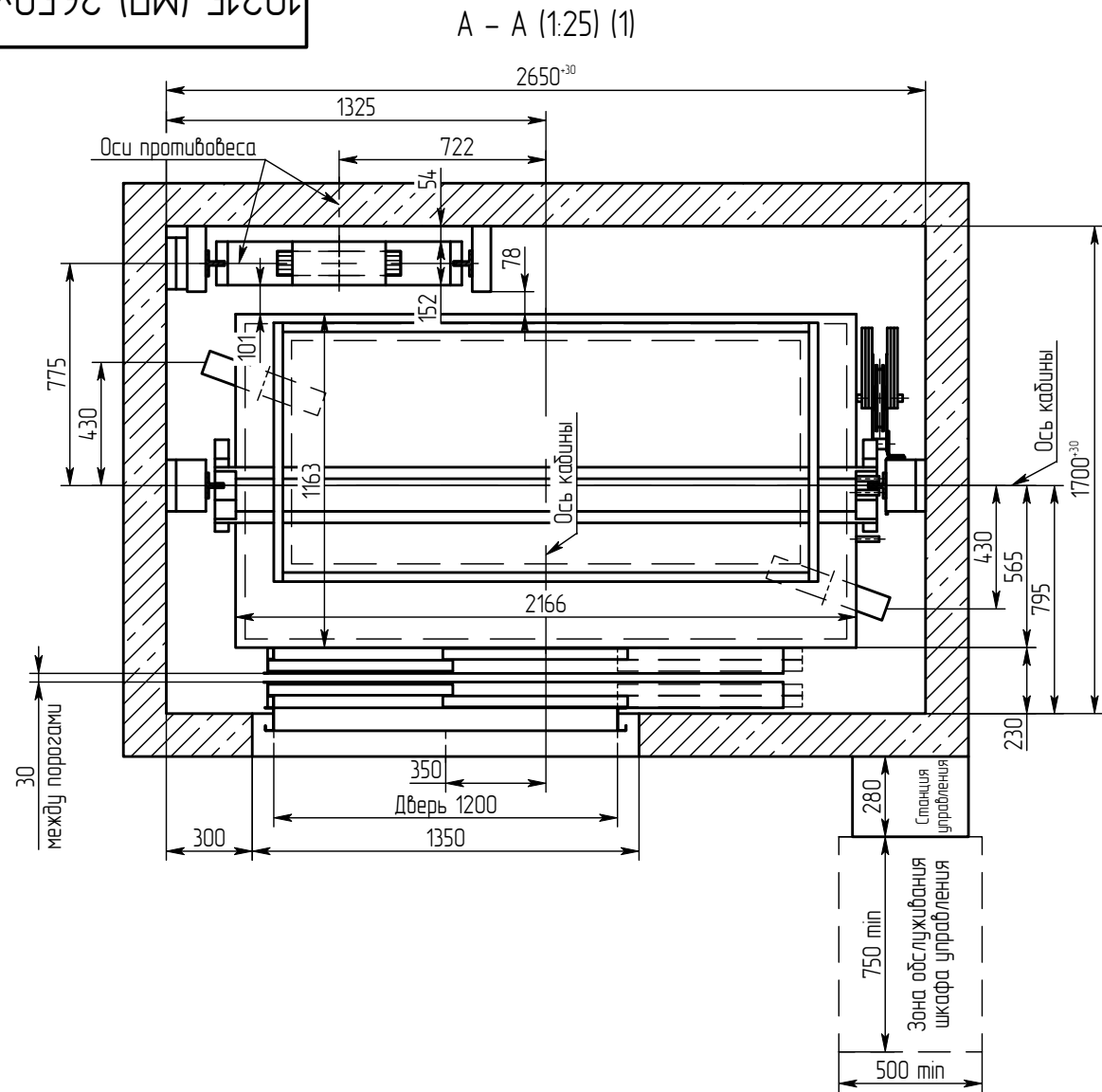


Краткая техническая характеристика лифта

Наименование параметра	Величина, характеристика
Индекс лифта	ПП-1021E (МП)
Тип лифта	пассажирский
Грузоподъёмность, кг	1000
Скорость кабины лифта, м/с	1.00
Кабина, внутренние размеры, мм	2100x1100x2100
Род тока, напряжение и частота питающей сети	Переменный 380 В, 50 Гц
Условия эксплуатации	Температура воздуха в шахте от +5°C до +40°C. Относительная влажность воздуха не более 80% при t=+25°C.

- Направляющие крепить на анкерные болты по месту в соответствии с монтажным чертежом.
- Двери шахты крепить на анкерные болты по месту в соответствии с поставляемыми крепежными элементами.
- При высоте этажа 3600 мм и более предусмотреть дополнительные отверстия под настилы с шагом не менее 1800 мм и не более 2500 мм.
- Толщина и материал стен шахты должны обеспечить восприятие указанных нагрузок.
- В перекрытии над шахтой предусмотреть закладные детали с петлёй для монтажных блоков, используемых при подъёме оборудования.
- Размеры и размещение отверстий под вызывные посты, световые указатели – см. чертёж А34-01.03-14. Лифты с дизайном "Люкс" комплектуются накладными электроаппаратами.
- Выполнить контур защитного заземления в зоне верхнего этажа и приямка лифта. Соединить их непрерывной шиной; сечение шин – 100 мм²; материал шины – сталь.
- Лебёдка устанавливается на направляющих кабины и противовеса в зоне верхней остановки. Нагрузки от лебёдки Р6 и Р8 приложены к полу приямка.
- Указанные размеры глубины приямка и высоты верхнего этажа – минимальные. Рекомендуется данные размеры увеличить.
- Остальные технические требования см. в "Общих положениях" альбома А34-00.00-14.

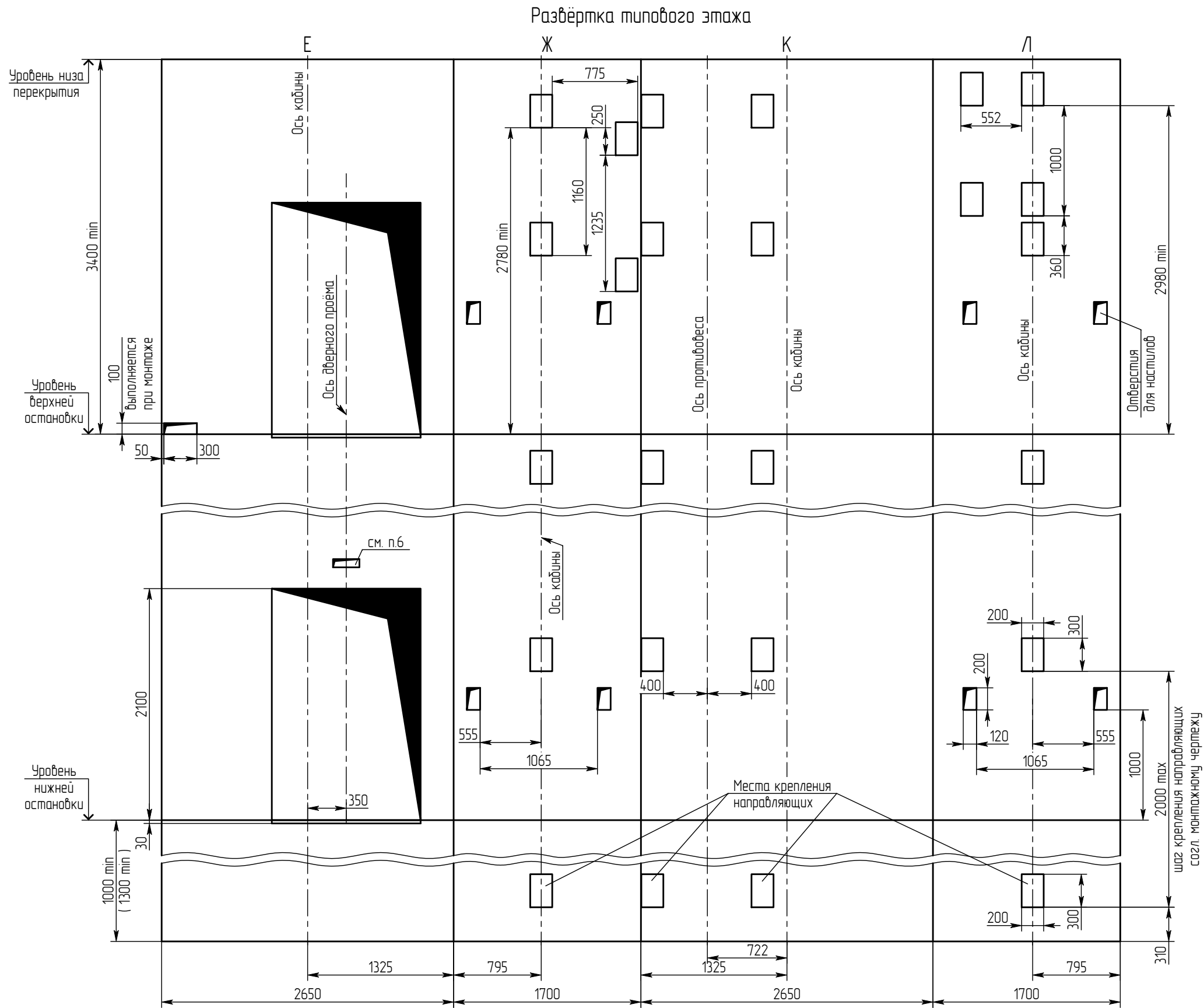
					1021E (МП) 2650x1700 1200 TO E30					
					Лифт электрический пассажирский Q=1000 кг; V=1 м/с			Лист	Масса	Масштаб
Изм.	Лист	№ докум.	Подп.	Дата						1:40
Разраб.		Ганкевич		108.18						
Пров.		Соломасов		108.18						
Т.контр.								Лист	1	Листов 3
Н. контр.								ОАО "Щ/13"		
Утв.		Ганкевич		108.18						



Нагрузка	Величина нагрузки, кН	Схема действия сил	Примечание
P1	5		Кратковременные нагрузки при посадке кабины на лобители
P2	3		
P3	4		
P4	88	На бuфep кабины	Нагрузки, действующие одновременно и аварийно
P5	74	На бuфep прoтoпoвeсa	
P6	31	На oпopy нaпpaвляющeй кaбины	
P7	31		
P8	37	На oпopy нaпpaвляющeх прoтoпoвeсa	При мoнтaжe и тexничecкoм oбcлуживaнии
P9	25	На пepекpытиe и ycтpoйcтвo для пoдвecки гpyзoпoдъeмнx cpeдcтв	
P10	20		
P11	7		
P6*	22	На oпopy нaпpaвляющeй кaбины	Пocтoяннe нaгpyзки
P7*	17		
P8*	24	На oпopy нaпpaвляющeх прoтoпoвeсa	
P12	2	На дeтaли кpeплeния двeрeй в плocкocти cтeны	

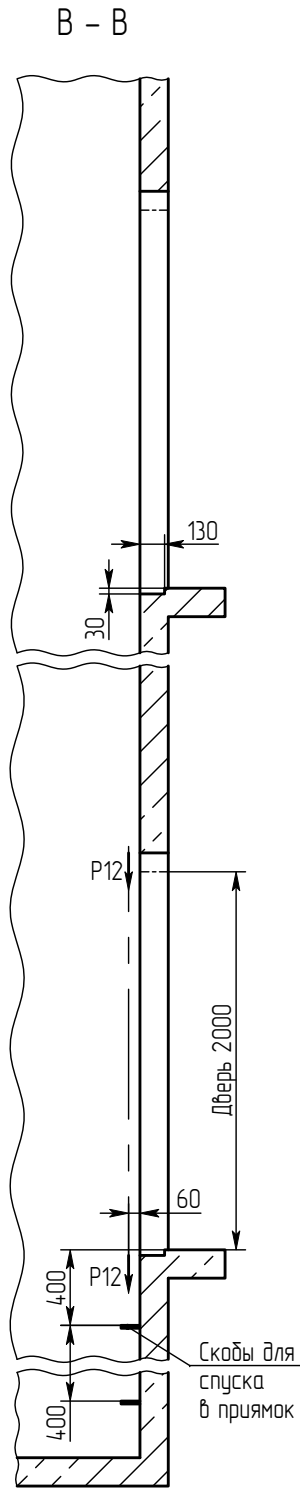
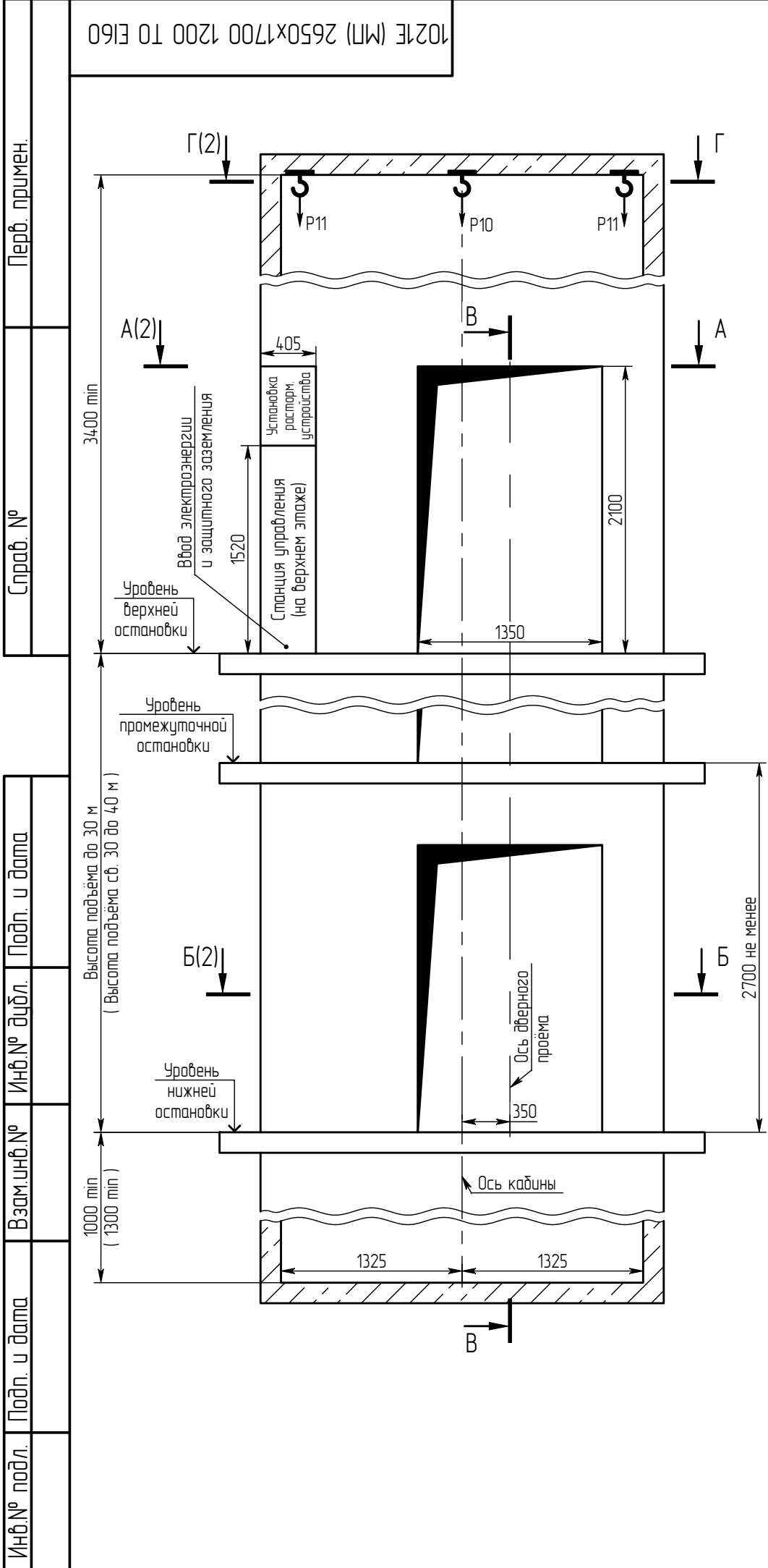
Инв.№ подл.	Подп. и дата	Взам.инв.№	Инв.№ дцбл.	Подп. и дата

1021E (МП) 2650x1700 1200



Изм.	Лист	№ докум.	Подп.	Дата

1021E (МП) 2650x1700 1200 ТО Е30



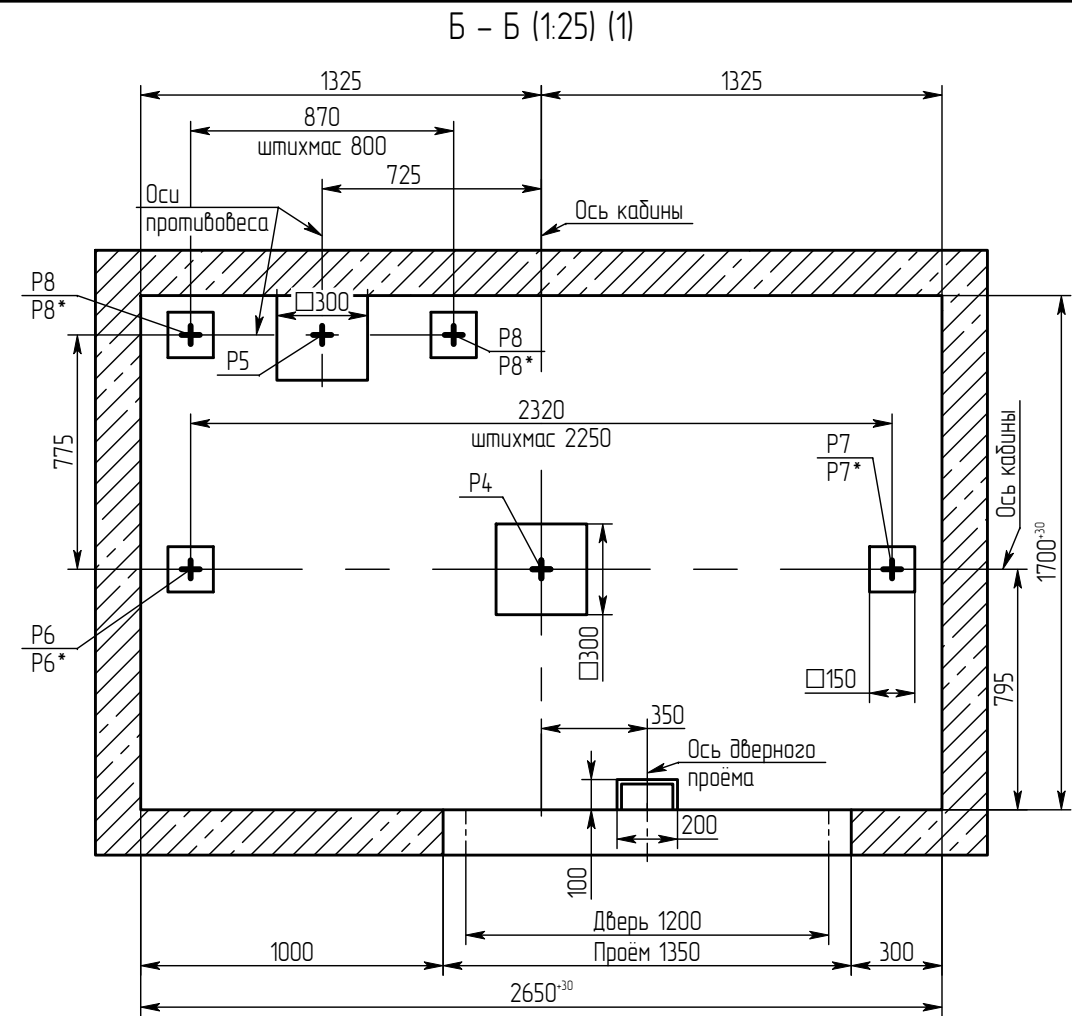
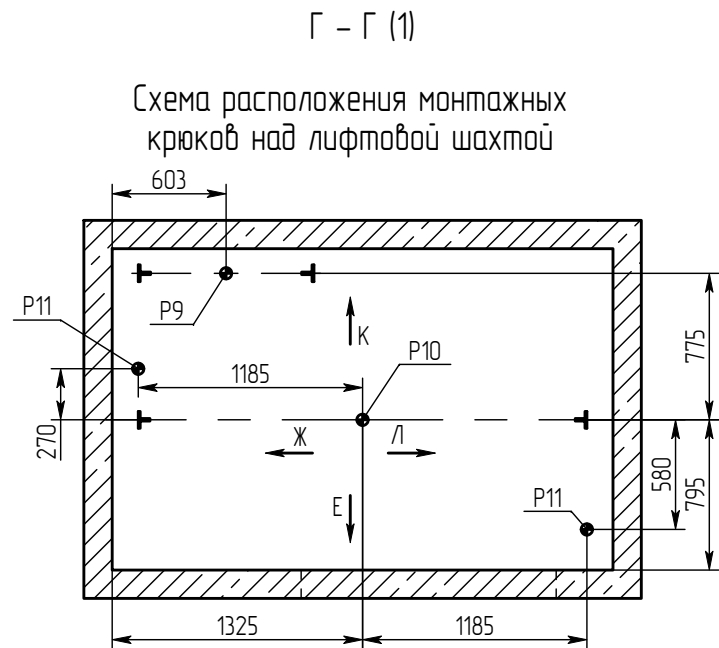
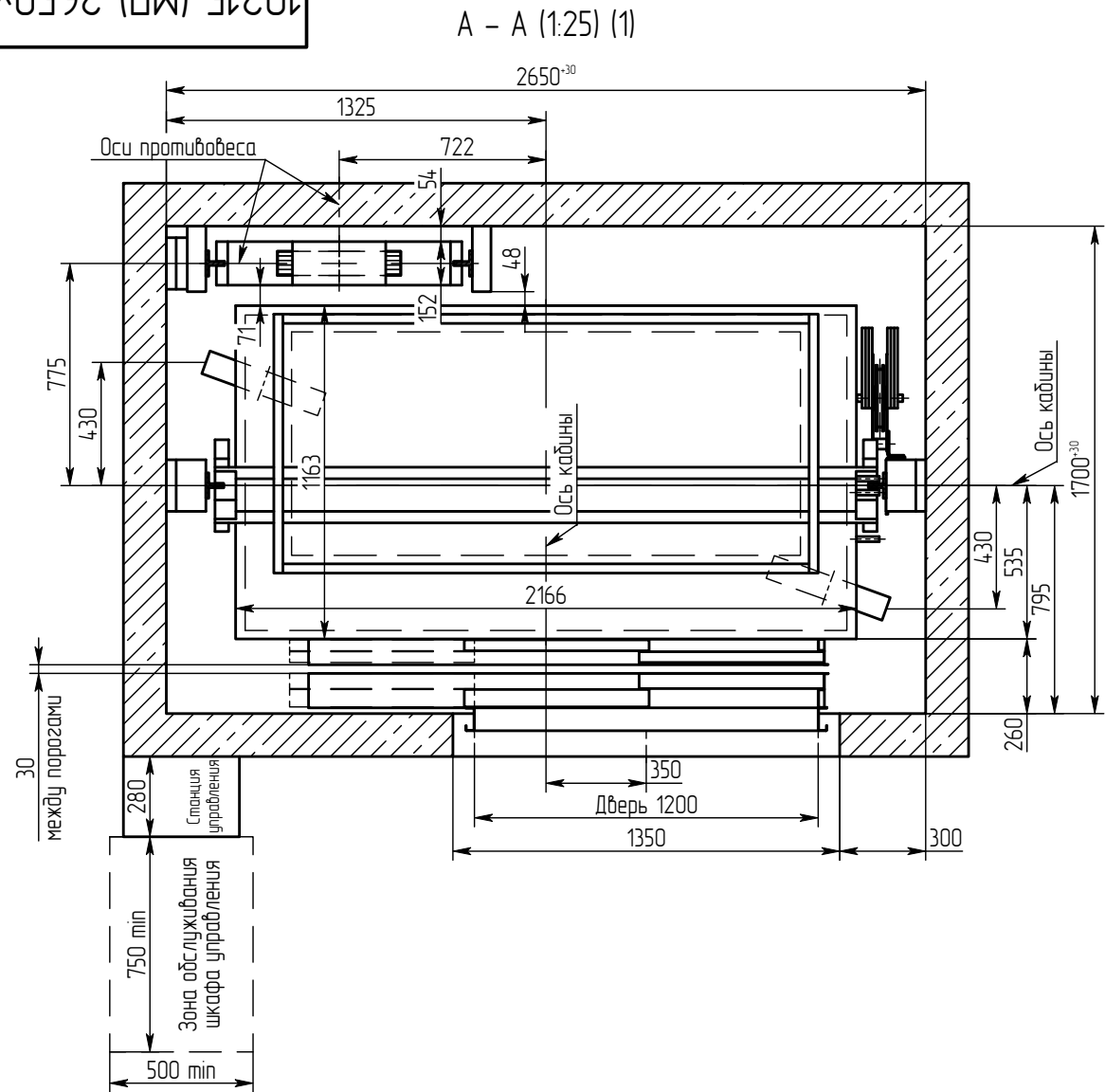
1. Направляющие крепить на анкерные болты по месту в соответствии с монтажным чертежом.
2. Двери шахты крепить на анкерные болты по месту в соответствии с поставляемыми крепежными элементами.
3. При высоте этажа 3600 мм и более предусмотреть дополнительные отверстия под настилы с шагом не менее 1800 мм и не более 2500 мм.
4. Толщина и материал стен шахты должны обеспечить восприятие указанных нагрузок.
5. В перекрытии над шахтой предусмотреть закладные детали с петлёй для монтажных блоков, используемых при подъёме оборудования.
6. Размеры и размещение отверстий под вызывные посты, световые указатели – см. чертёж А34-01.03-14. Лифты с дизайном "Люкс" комплектуются накладными электроаппаратами.
7. Выполнить контур защитного заземления в зоне верхнего этажа и приямка лифта. Соединить их непрерывной шиной; сечение шин – 100 мм²; материал шины – сталь.
8. Лебёдка устанавливается на направляющих кабины и противовеса в зоне верхней остановки. Нагрузки от лебёдки Р6 и Р8 приложены к полу приямка.
9. Указанные размеры глубины приямка и высоты верхнего этажа – минимальные. Рекомендуется данные размеры увеличить.
10. Остальные технические требования см. в "Общих положениях" альбома А34-00.00-14.

1021E (МП) 2650x1700 1200 TO EI60					Лифт электрический пассажирский Q=1000 кг; V=1 м/с		
Изм./Лист					Лист	1	Листов
Разраб.					1:40		
Пров.					3		
Т.контр.					ОАО "Щ/13"		
Н. контр.							
Утв.							

Краткая техническая характеристика лифта

Наименование параметра	Величина, характеристика
Индекс лифта	ПП-1021E (МП)
Тип лифта	пассажирский
Грузоподъёмность, кг	1000
Скорость кабины лифта, м/с	1.00
Кабина, внутренние размеры, мм	2100x1100x2100
Род тока, напряжение и частота питающей сети	Переменный 380 В, 50 Гц
Условия эксплуатации	Температура воздуха в шахте от +5°С до +40°С. Относительная влажность воздуха не более 80% при t=+25°С.

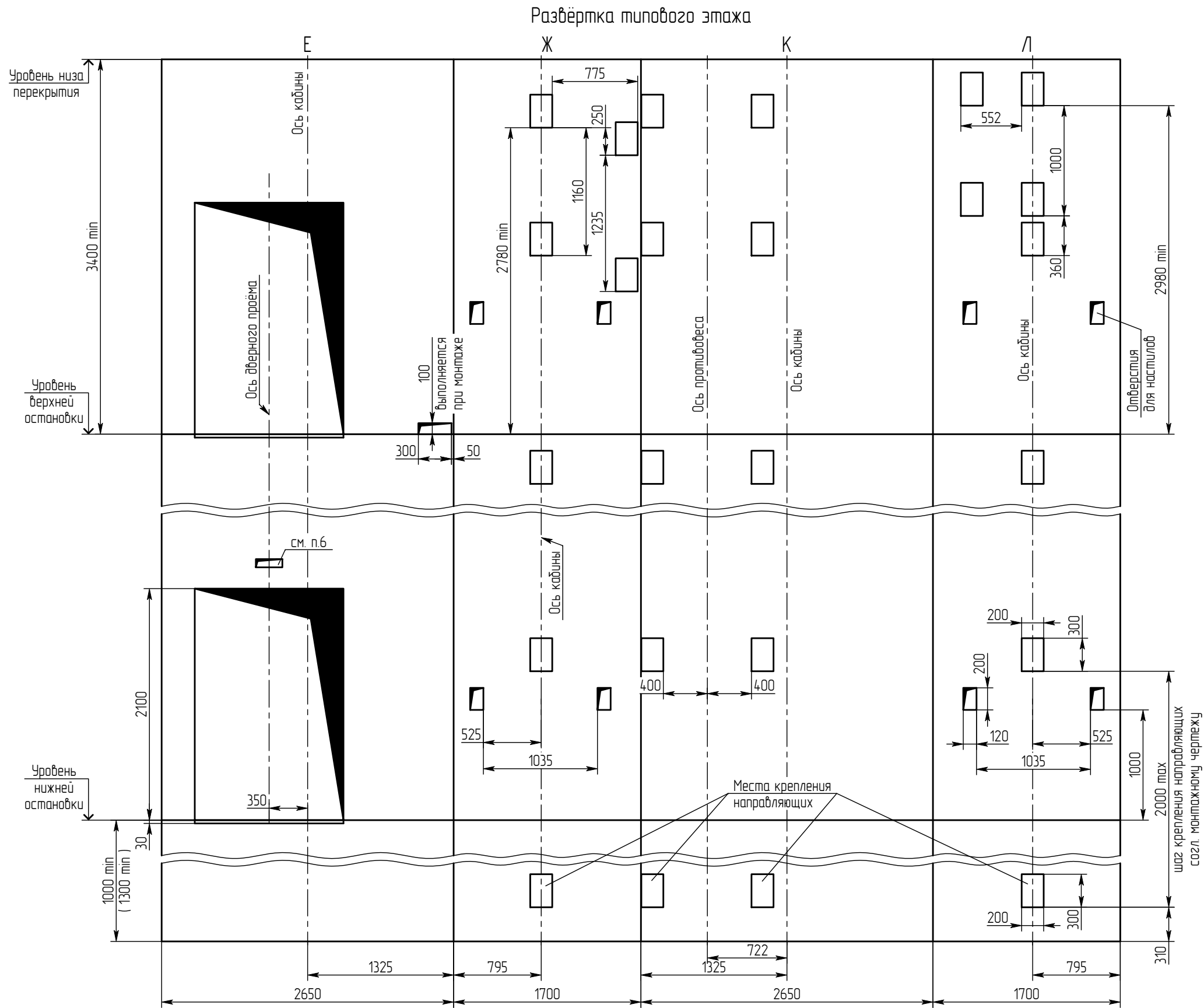
1021E (МП) 2650x1700 1200



Нагрузка	Величина нагрузки, кН	Схема действия сил	Примечание
P1	5		Кратковременные нагрузки при посадке кабины на лобители
P2	3		
P3	4		
P4	88	На бугер кабины	Нагрузки, действующие разновременнo и аварийно
P5	74	На бугер противовеса	
P6	31	На опору направляющей кабины	
P7	31		
P8	37	На опору направляющих противовеса	При монтаже и техническом обслуживании
P9	25	На перекрытие и устройство для подвески грузоподъёмных средств	
P10	20		
P11	7		
P6*	22	На опору направляющей кабины	Постоянные нагрузки
P7*	17		
P8*	24	На опору направляющих противовеса	
P12	2	На детали крепления дверей в плоскости стены	

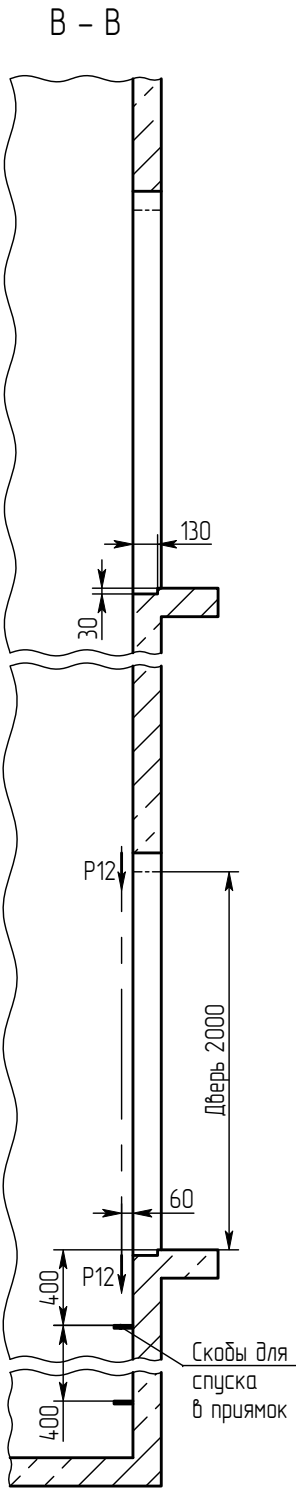
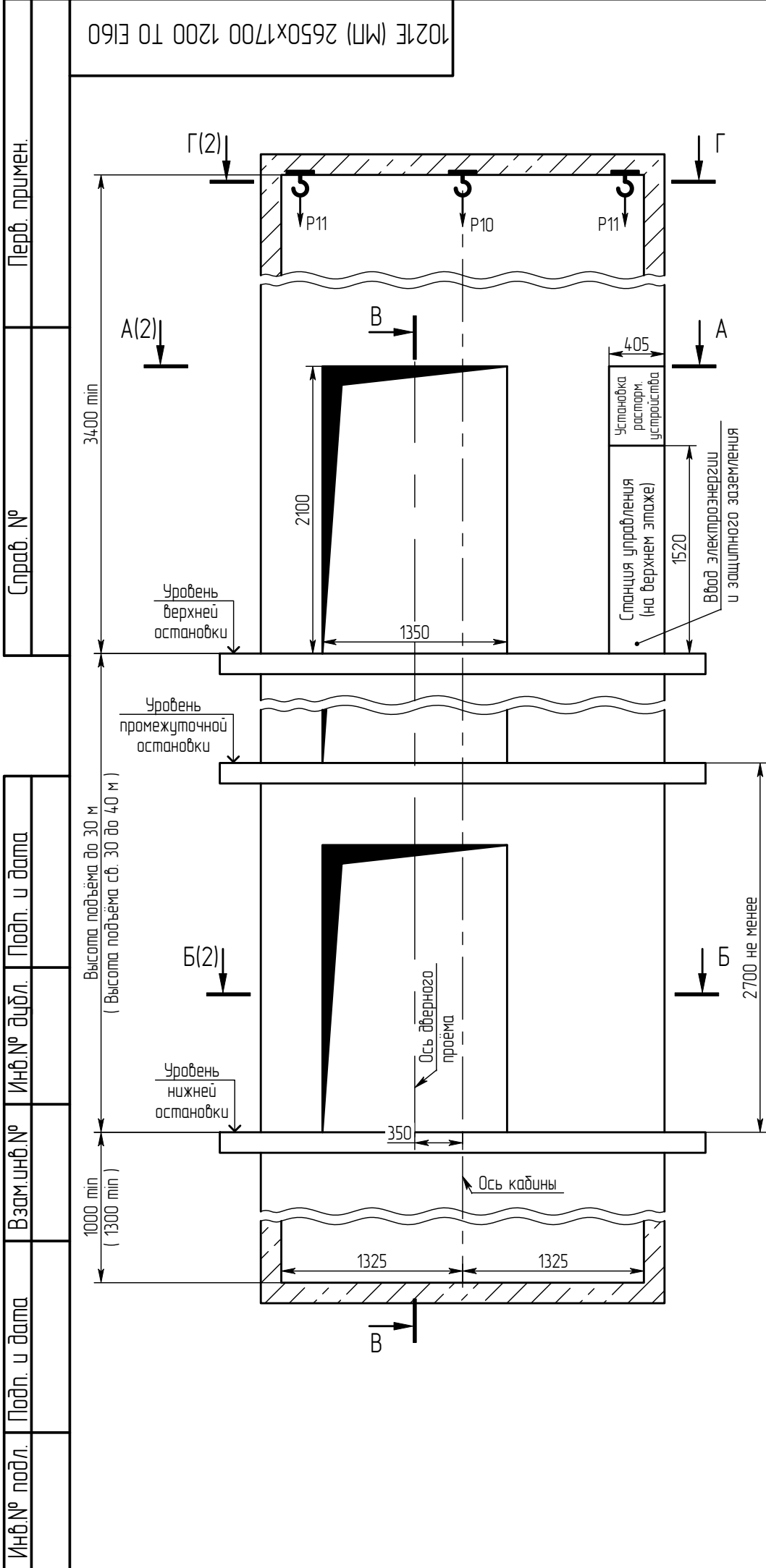
Инв.№ подл.	Подп. и дата	Взам.инв.№	Инв.№ изд.	Подп. и дата

1021E (МП) 2650x1700 1200



Изм.	Лист	№ докум.	Подп.	Дата

1021E (МП) 2650x1700 1200 TO E160

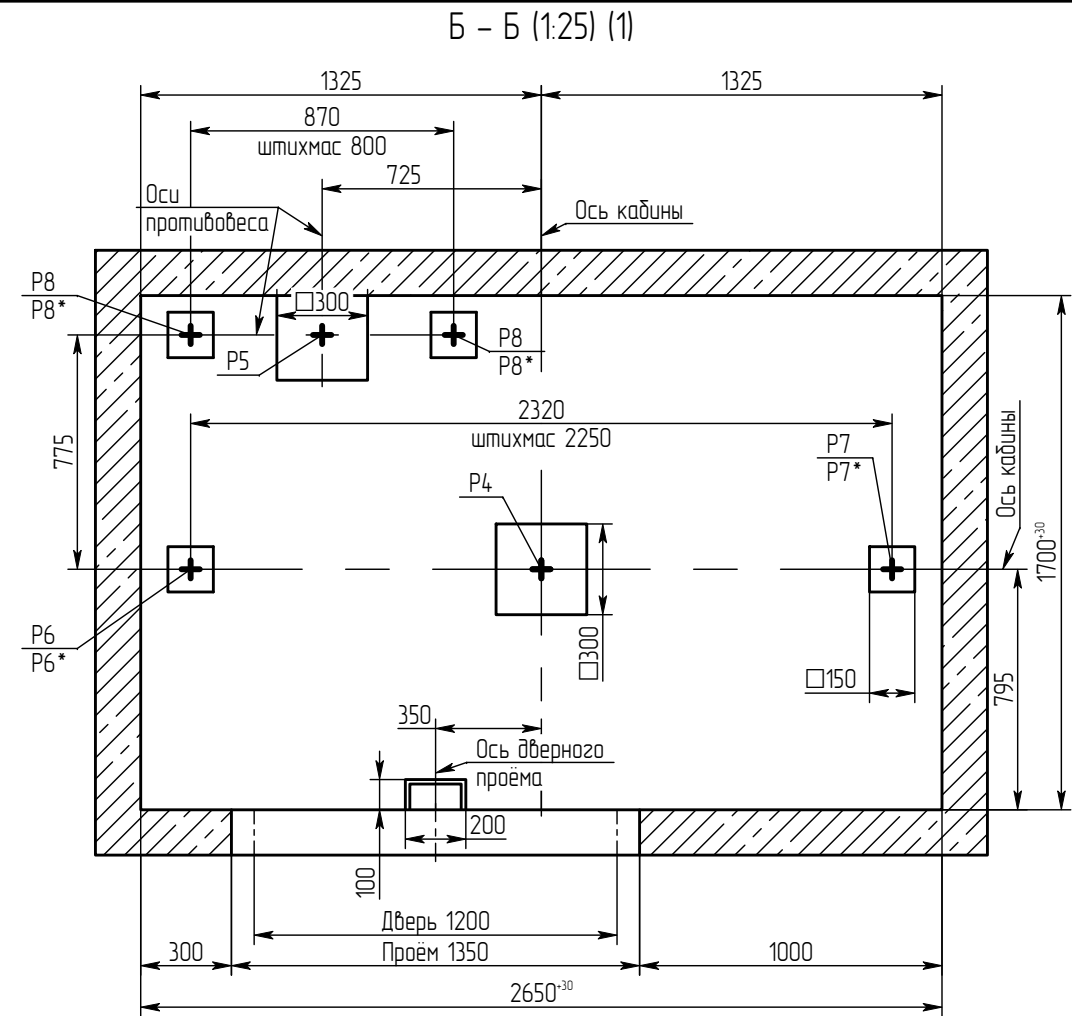
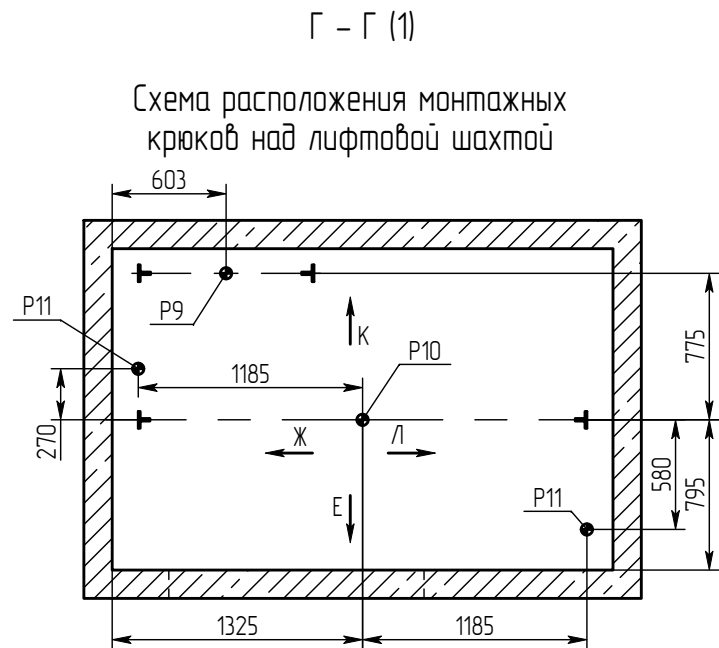
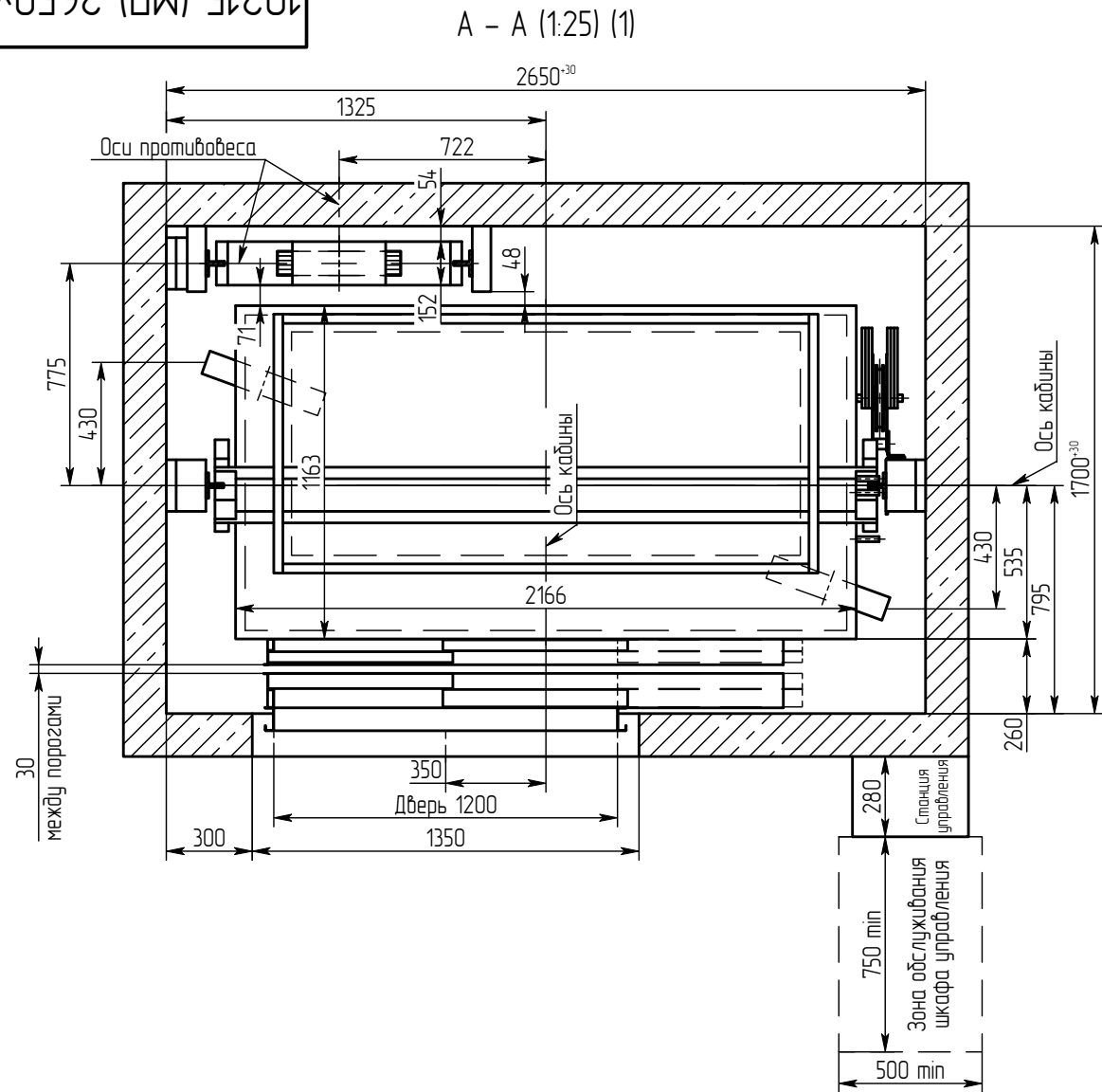


Краткая техническая характеристика лифта

Наименование параметров	Величина, характеристика
Индекс лифта	ПП-1021E (МП)
Тип лифта	пассажирский
Грузоподъёмность, кг	1000
Скорость кабины лифта, м/с	1.00
Кабина, внутренние размеры, мм	2100x1100x2100
Род тока, напряжение и частота питающей сети	Переменный 380 В, 50 Гц
Условия эксплуатации	Температура воздуха в шахте от +5°С до +40°С. Относительная влажность воздуха не более 80% при t=+25°С.

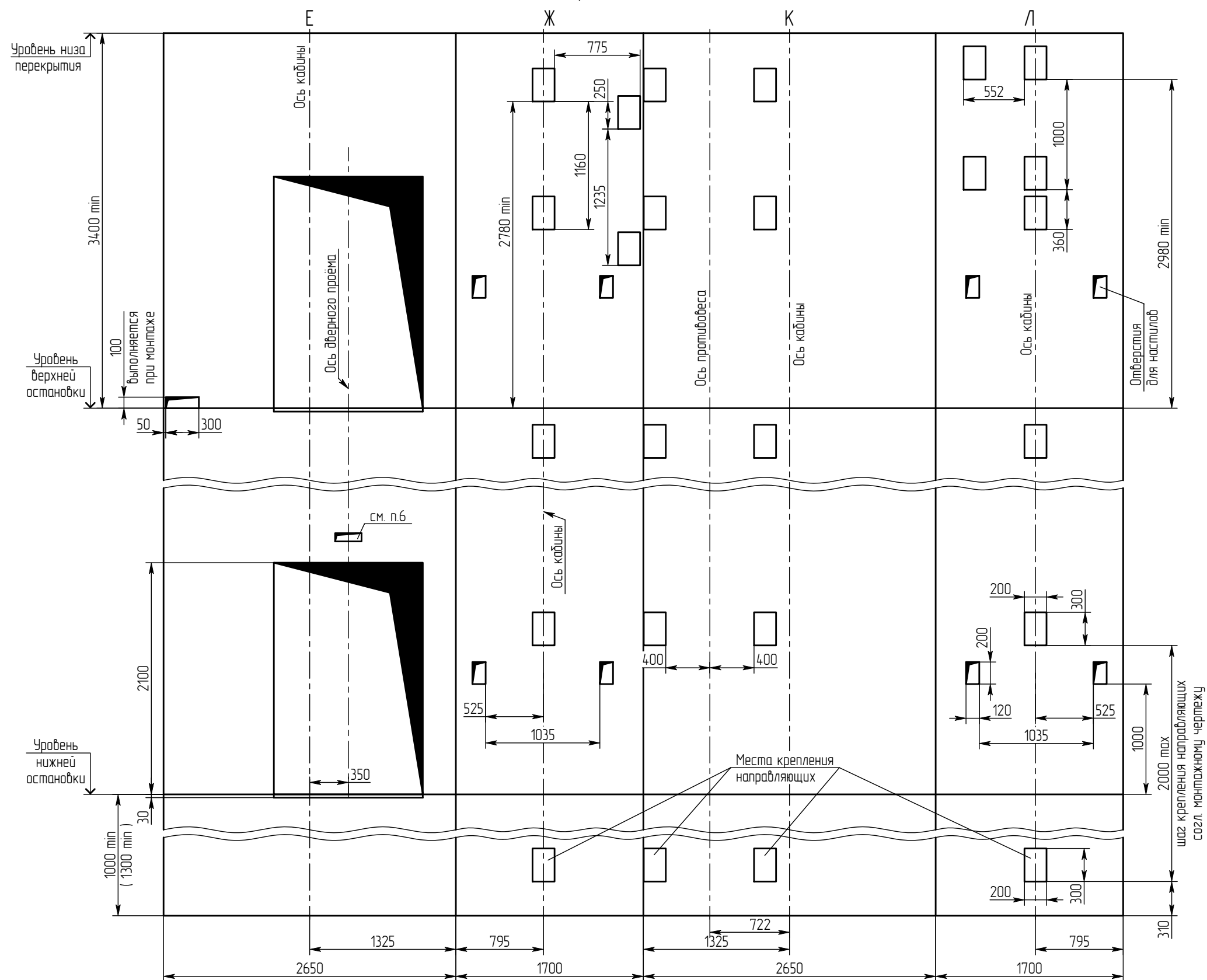
- Направляющие крепить на анкерные болты по месту в соответствии с монтажным чертежом.
- Двери шахты крепить на анкерные болты по месту в соответствии с поставляемыми крепежными элементами.
- При высоте этажа 3600 мм и более предусмотреть дополнительные отверстия под настилы с шагом не менее 1800 мм и не более 2500 мм.
- Толщина и материал стен шахты должны обеспечить восприятие указанных нагрузок.
- В перекрытии над шахтой предусмотреть закладные детали с петлёй для монтажных блоков, используемых при подъёме оборудования.
- Размеры и размещение отверстий под вызывные посты, световые указатели – см. чертёж А34-01.03-14. Лифты с дизайном "Люкс" комплектуются накладными электроаппаратами.
- Выполнить контур защитного заземления в зоне верхнего этажа и приямка лифта. Соединить их непрерывной шиной; сечение шин – 100 мм²; материал шины – сталь.
- Лебёдка устанавливается на направляющих кабины и противовеса в зоне верхней остановки. Нагрузки от лебёдки Р6 и Р8 приложены к полу приямка.
- Указанные размеры глубины приямка и высоты верхнего этажа – минимальные. Рекомендуется данные размеры увеличить.
- Остальные технические требования см. в "Общих положениях" альбома А34-00.00-14.

					1021E (МП) 2650x1700 1200 TO EI60			
Изм.	Лист	№ докум.	Подп.	Дата	Лифт электрический пассажирский Q=1000 кг; V=1 м/с	Лит.	Масса	Масштаб
								1:40
Разраб.	Ганкевич			10.8.18				
Пров.	Соломасов			10.8.18				
Т.контр.						Лист 1	Листов 3	
Н. контр.					ОАО "Щ/13"			
Утв.	Ганкевич			10.8.18				



Нагрузка	Величина нагрузки, кН	Схема действия сил	Примечание
P1	5		Кратковременные нагрузки при посадке кабины на лобители
P2	3		
P3	4		
P4	88	На бугер кабины	Нагрузки, действующие разновременно и аварийно
P5	74	На бугер противовеса	
P6	31	На опору направляющей кабины	
P7	31		
P8	37	На опору направляющих противовеса	При монтаже и техническом обслуживании
P9	25	На перекрытие и устройство для подвески грузоподъемных средств	
P10	20		
P11	7		
P6*	22	На опору направляющей кабины	Постоянные нагрузки
P7*	17		
P8*	24	На опору направляющих противовеса	
P12	2	На детали крепления дверей в плоскости стены	

Развёртка типового этажа



ИНВ.№ подл.	Подп. и дата	Взам.инв.№	ИНВ.№ дубл.	Подп. и дата

Изм.	Лист	№ докум.	Подп.	Дата

1021E (МП) 2650x1700 1200 TO EI60

Копировал

Формат А3