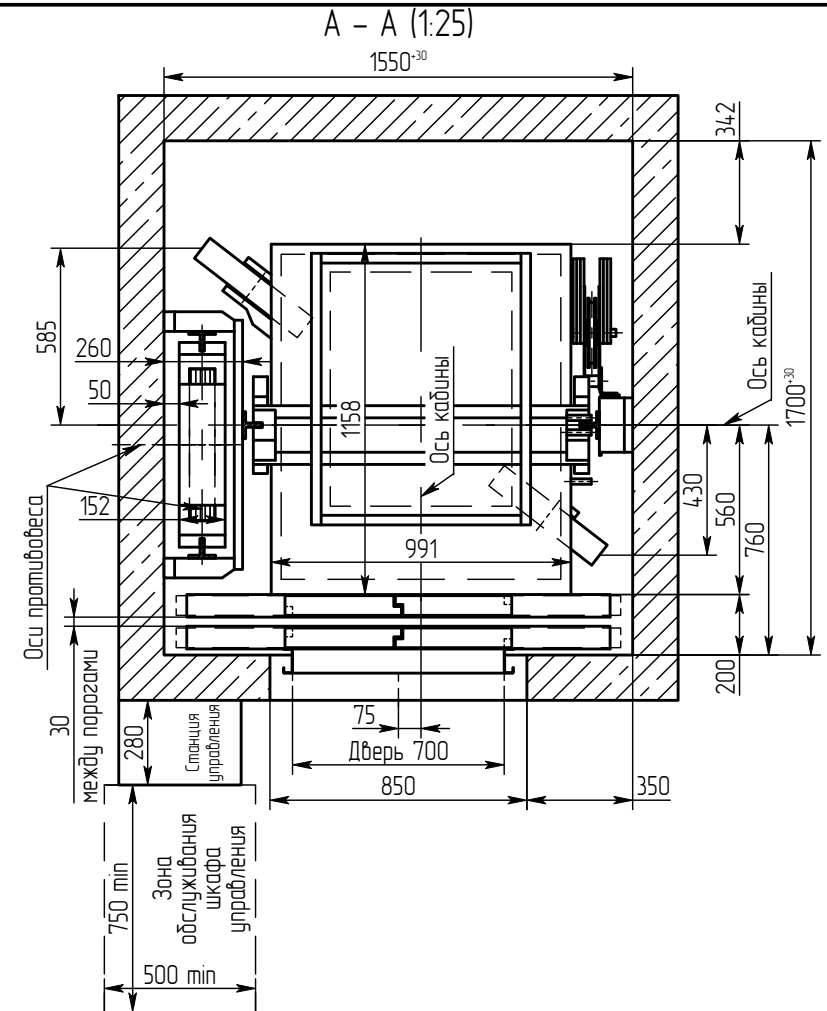
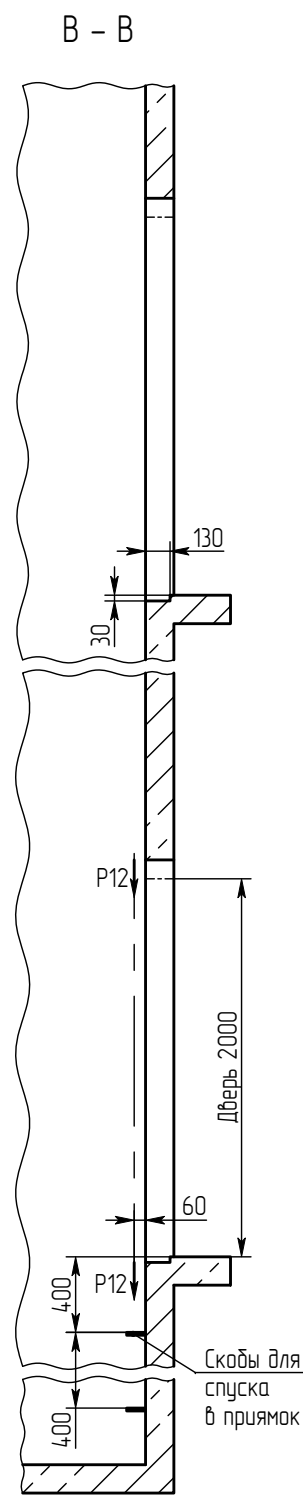
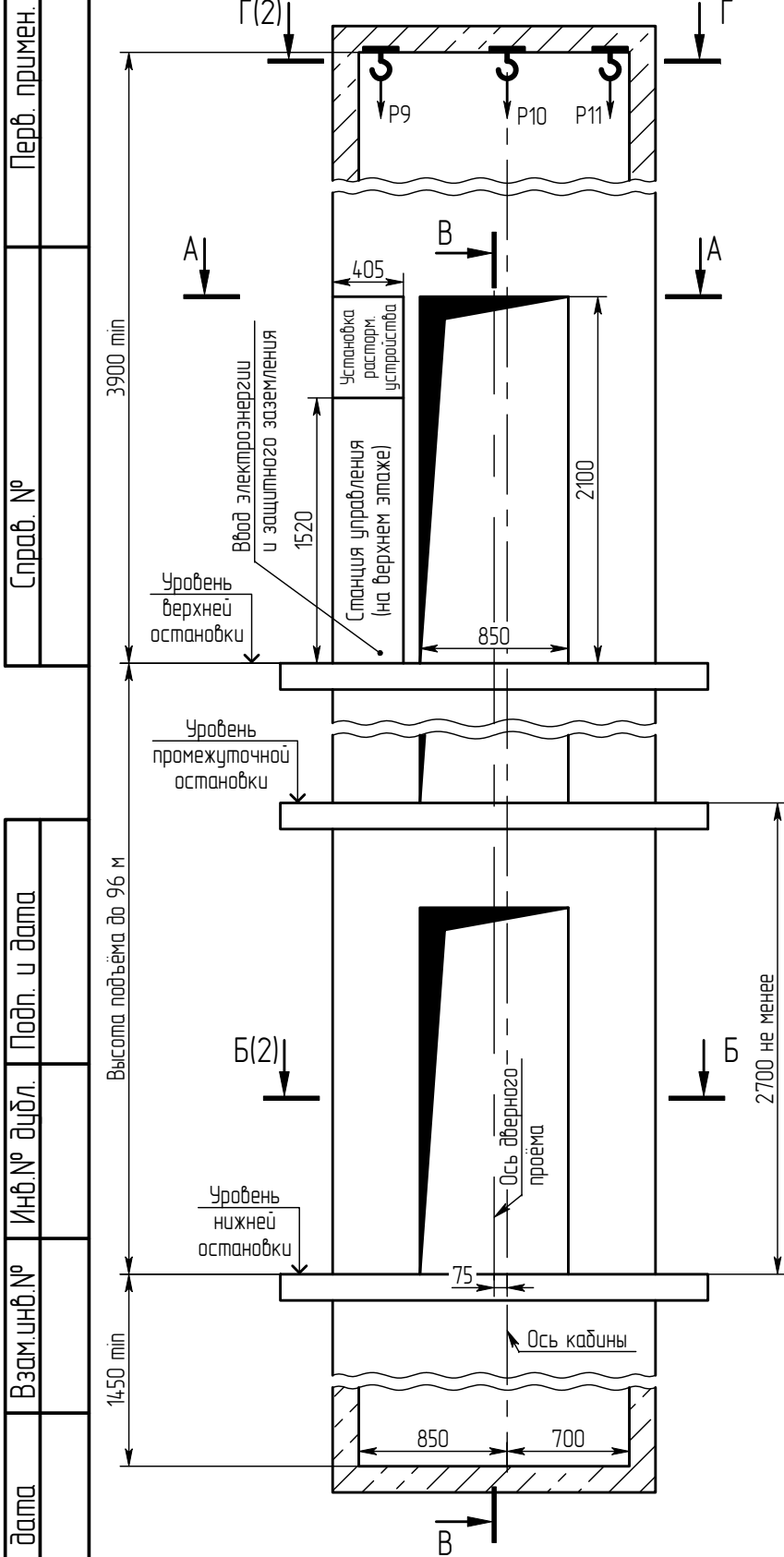


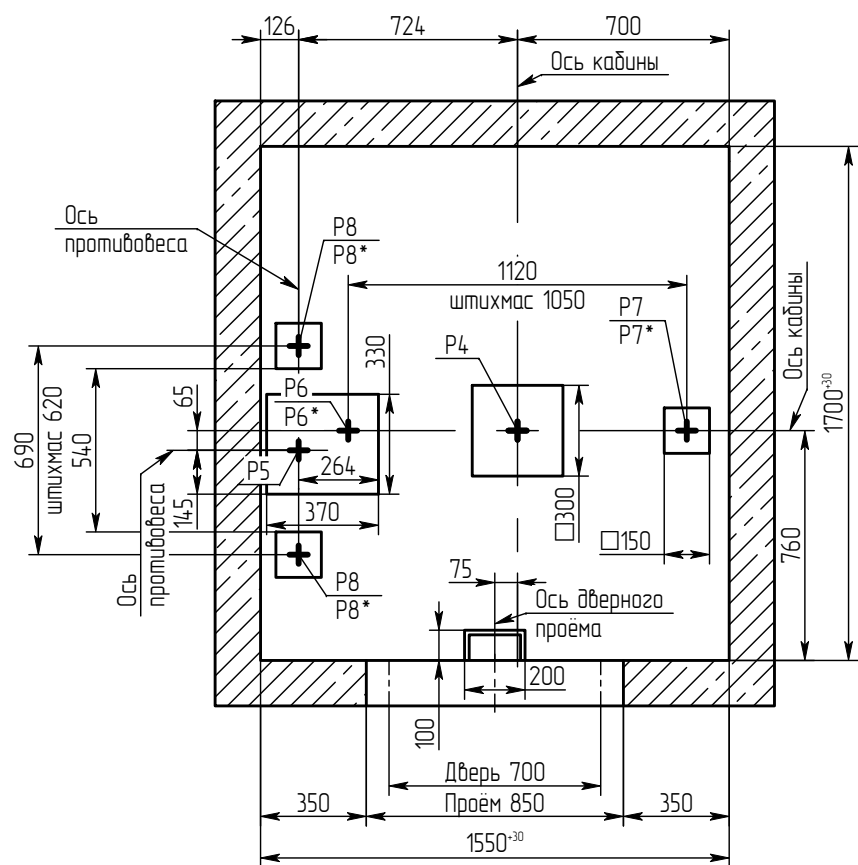
0416E (МП) 1550x1700 700 ЦО



1. Направляющие крепить на анкерные болты по месту в соответствии с монтажным чертежом.
2. Двери шахты крепить на анкерные болты по месту в соответствии с поставляемыми крепежными элементами.
3. При высоте этажа 3600 мм и более предусмотреть дополнительные отверстия под настилы с шагом не менее 1800 мм и не более 2500 мм.
4. Толщина и материал стен шахты должны обеспечить восприятие указанных нагрузок.
5. В перекрытии над шахтой предусмотреть закладные детали с петлями для монтажных блоков, используемых при подъеме оборудования.
6. На опоры балок лебедки и подвесок предусмотреть закладные детали.
7. Размеры и размещение отверстий под вызывные посты, световые указатели – см. чертёж А34-01.03-14. Лифты с дизайном "Люкс" комплектуются накладными электроаппаратами.
8. Выполнить контур защитного заземления в зоне верхнего этажа и приямка лифта. Соединить их непрерывной шиной; сечение шин – 100 мм min; материал шины – сталь.
9. Остальные технические требования см. в "Общих положениях" альбома А34-00.00-14.

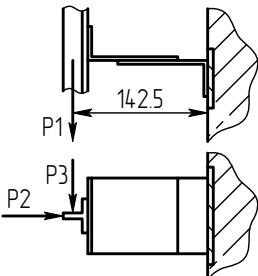
Изм.	Лист	№ докум.	Подп.	Дата	0416E (МП) 1550x1700 700 ЦО			
Разраб.	Ганкевич			10.08.18	Лифт электрический пассажирский Q=400 кг; V=1.6 м/с			
Пров.	Соломасов			10.08.18				
Т.контр.								
Н. контр.					ОАО "Щ/13"			
Утв.	Ганкевич			10.08.18				

Б - Б (1:25) (1)



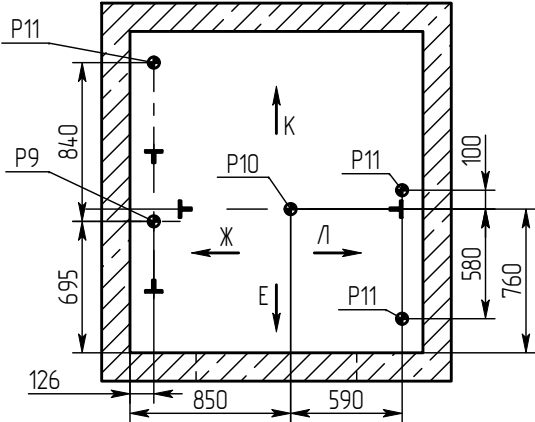
Краткая техническая характеристика лифта

Наименование параметров	Величина, характеристика
Индекс лифта	ПП-0416Е (МП)
Тип лифта	пассажирский
Грузоподъемность, кг	400
Скорость кабины лифта, м/с	1.60
Кабина, внутренние размеры, мм	925x1075x2100
Род тока, напряжение и частота питающей сети	Переменный 380 В, 50 Гц
Условия эксплуатации	Температура воздуха в шахте от +5°С до +40°С. Относительная влажность воздуха не более 80% при t=+25°С.

Нагрузка	Величина нагрузки, кН	Схема действия сил	Примечание
P1	2		Кратковременные нагрузки при посадке кабины на ловители
P2	2		
P3	2		
P4	50	На бугер кабины	Нагрузки, действующие одновременно и аварийно
P5	40	На бугер противовеса	
P6	22	На опоры направляющей кабины	
P7	22		
P8	215	На опоры направляющих противовеса	При монтаже и техническом обслуживании
P9	16	На перекрытие и устройство для подвески грузоподъемных средств	
P10	11		
P11	5		
P6*	15	На опоры направляющей кабины	Постоянные нагрузки
P7*	13		
P8*	16	На опоры направляющих противовеса	
P12	1	На детали крепления дверей в плоскости стены	Кратковременные нагрузки в аварийных ситуациях
P13	20	На опоры балок лебедки и подвесок	
P14	25		
P15	18		
P16	7		
P13*	10		
P14*	13		
P15*	7		
P16*	5		
			Постоянные нагрузки

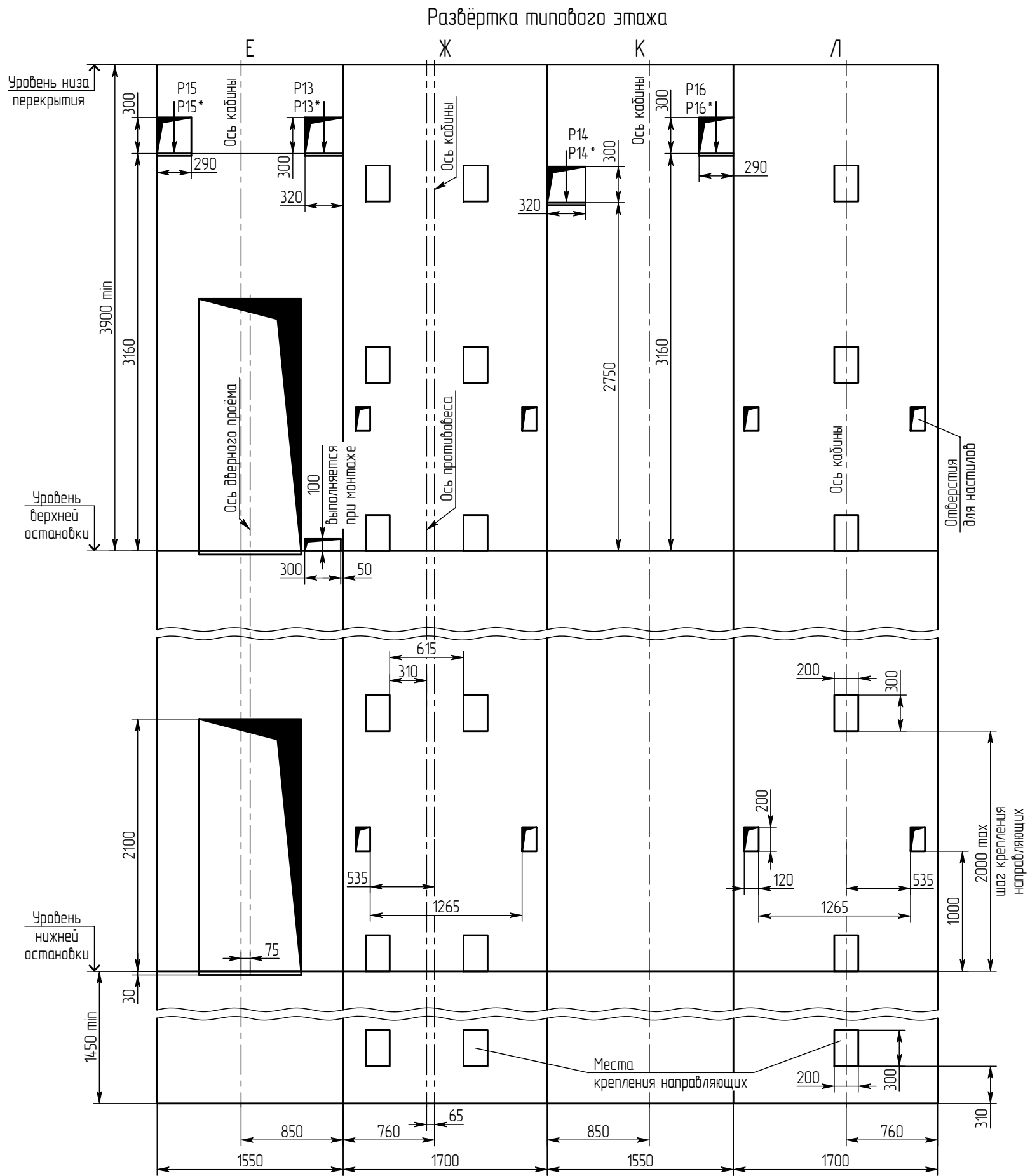
Г - Г (1)

Схема расположения монтажных крюков над лифтовой шахтой



Инв.№ подл.	Подп. и дата	Взам.инв.№	Инв.№ дцкл.	Подп. и дата

0416Е (МП) 1550x1700 700 ЦО



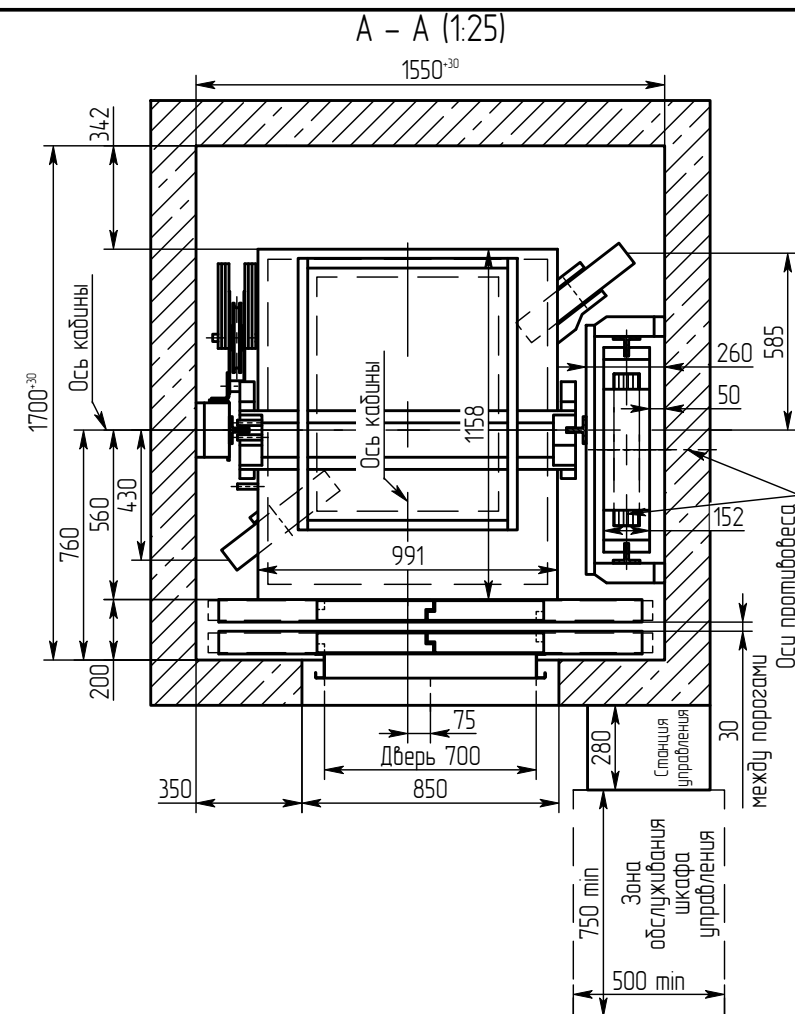
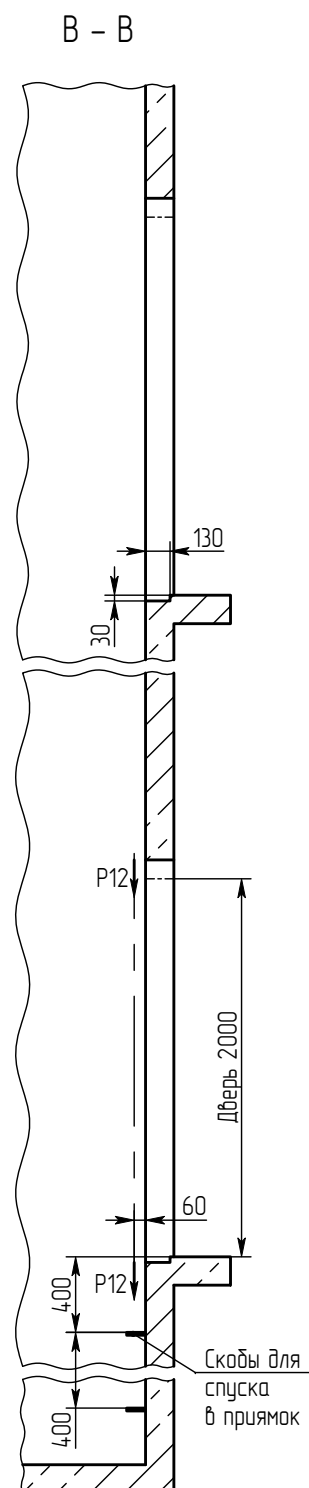
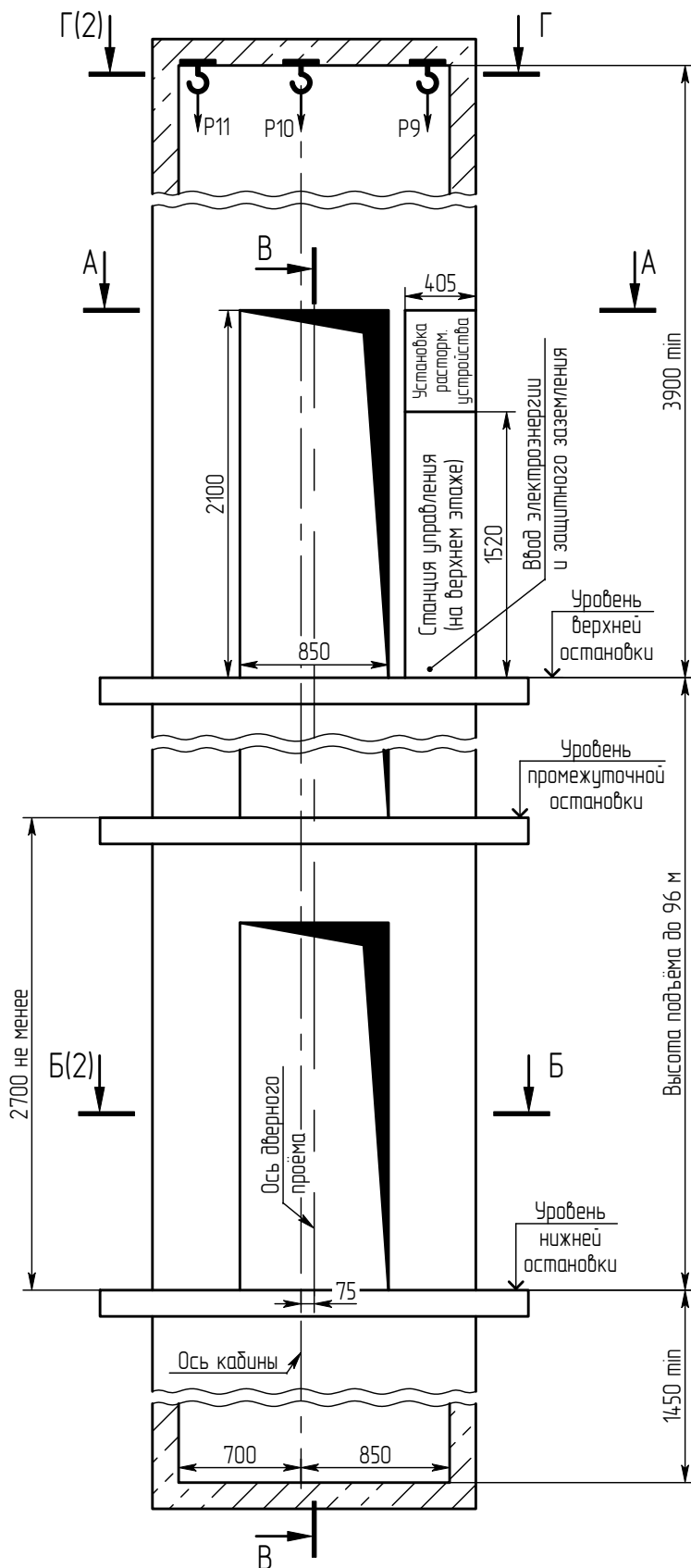
Изм.	Лист	№ докум.	Подп.	Дата

0416Е (МП) 1550x1700 700 ЦО

Копировал

Формат А3

Инв.№ подл.	Подп. и дата	Взам.инв.№	Инв.№ дубл.	Подп. и дата	Справ. №	Перв. примен.



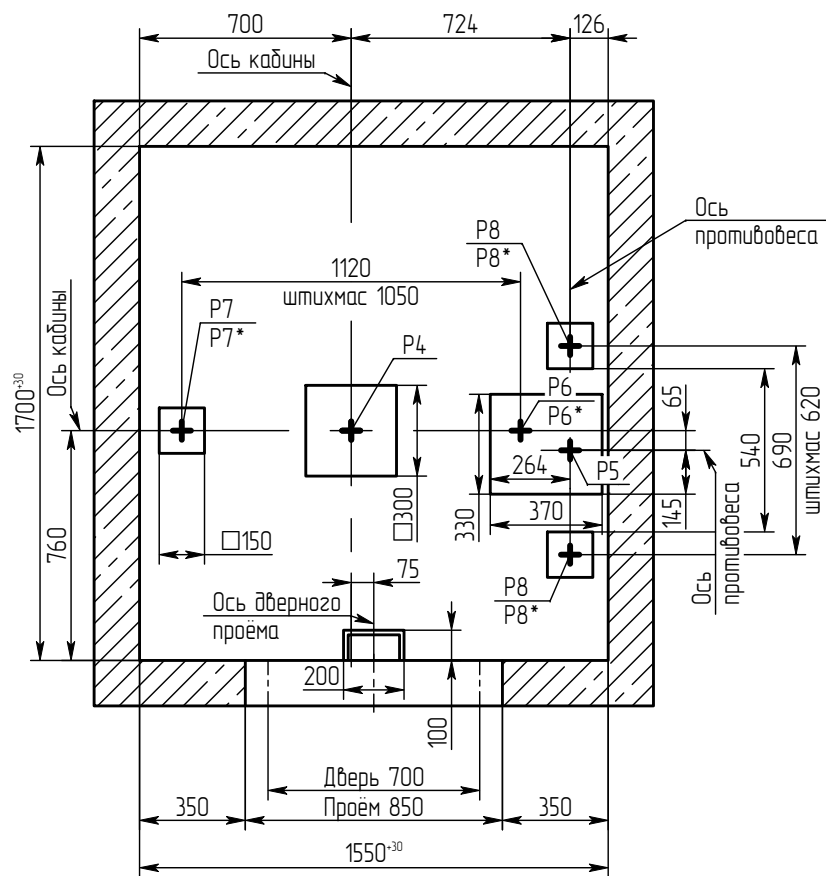
1. Направляющие крепить на анкерные болты по месту в соответствии с монтажным чертежом.
2. Двери шахты крепить на анкерные болты по месту в соответствии с поставляемыми крепежными элементами.
3. При высоте этажа 3600 мм и более предусмотреть дополнительные отверстия под настилы с шагом не менее 1800 мм и не более 2500 мм.
4. Толщина и материал стен шахты должны обеспечить восприятие указанных нагрузок.
5. В перекрытии над шахтой предусмотреть закладные детали с петлёй для монтажных блоков, используемых при подъёме оборудования.
6. На опоры балок лебёдки и подвесок предусмотреть закладные детали.
7. Размеры и размещение отверстий под вызывные посты, световые указатели – см. чертёж А34-01.03-14. Лифты с дизайном "Люкс" комплектуются накладными электроаппаратами.
8. Выполнить контур защитного заземления в зоне верхнего этажа и приямка лифта. Соединить их непрерывной шиной; сечение шин – 100 мм<sup>2</sup> min; материал шины – сталь.
9. Остальные технические требования см. в "Общих положениях" альбома А34-00.00-14.

					0416E (МП) 1550x1700 700 ЦО					
Изм.	Лист	№ докум.	Подп.	Дата	Лифт электрический пассажирский Q=400 кг; V=1.6 м/с	Лит.			Масса	Масштаб
Разраб.	Ганкевич		10.08.18						1:40	
Пров.	Соломасов		10.08.18							
Т.контр.						Лист	1	Листов	3	
Н. контр.						ОАО "Щ/13"				
Утв.	Ганкевич		10.08.18							

Копировал

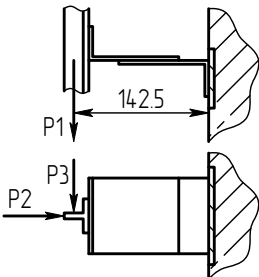
Формат А3

Б - Б (1:25) (1)



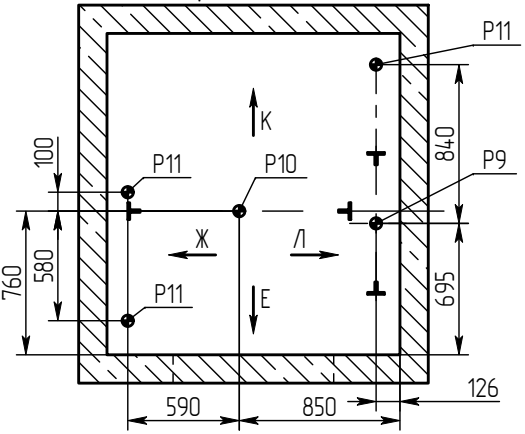
Краткая техническая характеристика лифта

Наименование параметров	Величина, характеристика
Индекс лифта	ПП-0416Е (МП)
Тип лифта	пассажирский
Грузоподъемность, кг	400
Скорость кабины лифта, м/с	1.60
Кабина, внутренние размеры, мм	925x1075x2100
Род тока, напряжение и частота питающей сети	Переменный 380 В, 50 Гц
Условия эксплуатации	Температура воздуха в шахте от +5°С до +40°С. Относительная влажность воздуха не более 80% при t=+25°С.

Нагрузка	Величина нагрузки, кН	Схема действия сил	Примечание
P1	2		Кратковременные нагрузки при посадке кабины на ловители
P2	2		
P3	2		
P4	50	На бугер кабины	Нагрузки, действующие разновременно и аварийно
P5	40	На бугер противовеса	
P6	22	На опору направляющей кабины	
P7	22		
P8	215	На опору направляющих противовеса	При монтаже и техническом обслуживании
P9	16	На перекрытие и устройство для подвески грузоподъемных средств	
P10	11		
P11	5		
P6*	15	На опору направляющей кабины	Постоянные нагрузки
P7*	13		
P8*	16	На опору направляющих противовеса	
P12	1	На детали крепления дверей в плоскости стены	Кратковременные нагрузки в аварийных ситуациях
P13	20	На опоры балок лебёдки и подвесок	
P14	25		
P15	18		
P16	7		
P13*	10		
P14*	13		
P15*	7		
P16*	5		
			Постоянные нагрузки

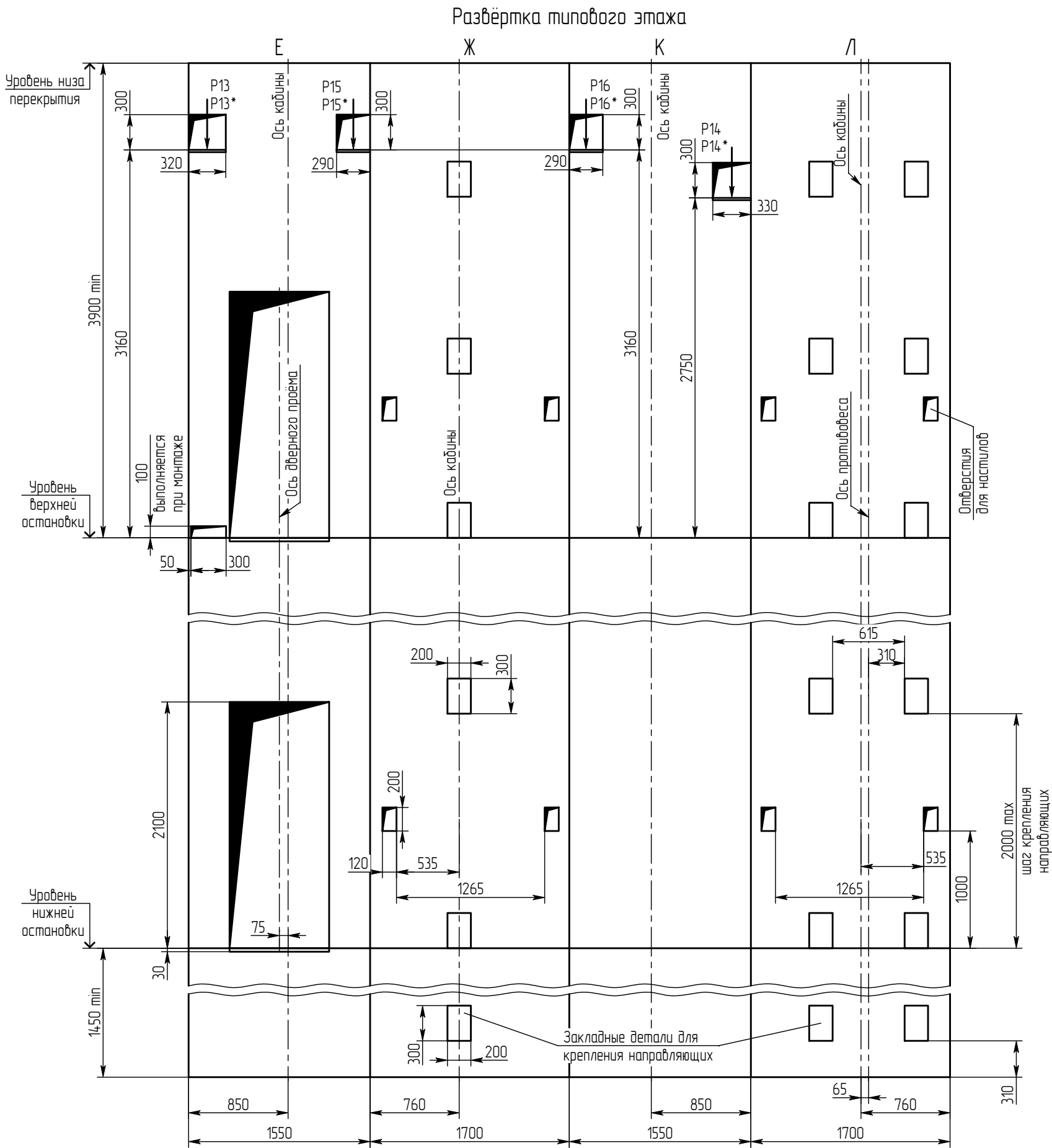
Г - Г (1)

Схема расположения монтажных крюков над лифтовой шахтой



Инв.№ подл.	Подп. и дата	Взам.инв.№	Инв.№ дцкл.	Подп. и дата

0416Е (МП) 1550x1700 700 ЦО



Изм.	Лист	№ докум.	Подп.	Дата

Копировал

0416Е (МП) 1550x1700 700 ЦО

Формат А3