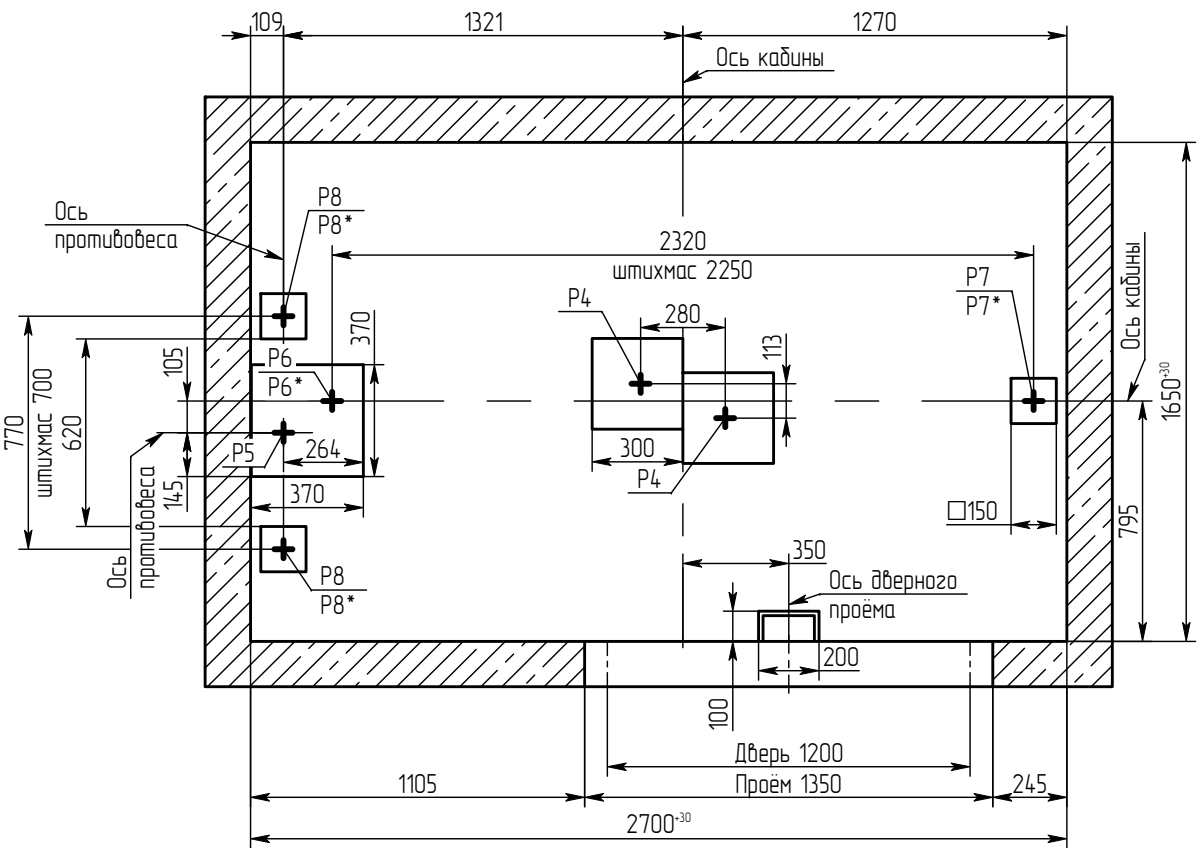
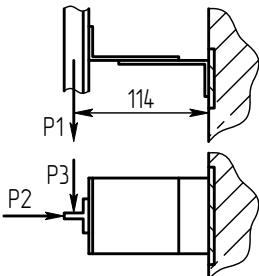


Б – Б (1:25) (1)



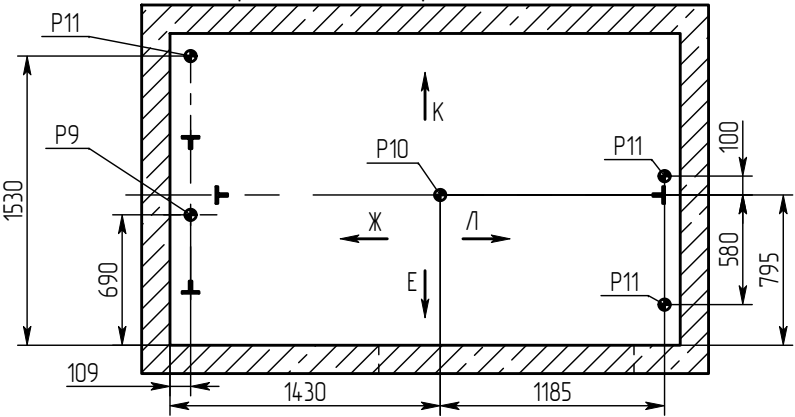
Краткая техническая характеристика лифта

Наименование параметров	Величина, характеристика
Индекс лифта	ПП-1026Е (МП)
Тип лифта	пассажирский
Грузоподъемность, кг	1000
Скорость кабины лифта, м/с	1.60
Кабина, внутренние размеры, мм	2100x1100x2100
Род тока, напряжение и частота питающей сети	Переменный 380 В, 50 Гц
Условия эксплуатации	Температура воздуха в шахте от +5°С до +40°С. Относительная влажность воздуха не более 80% при t=+25°С.

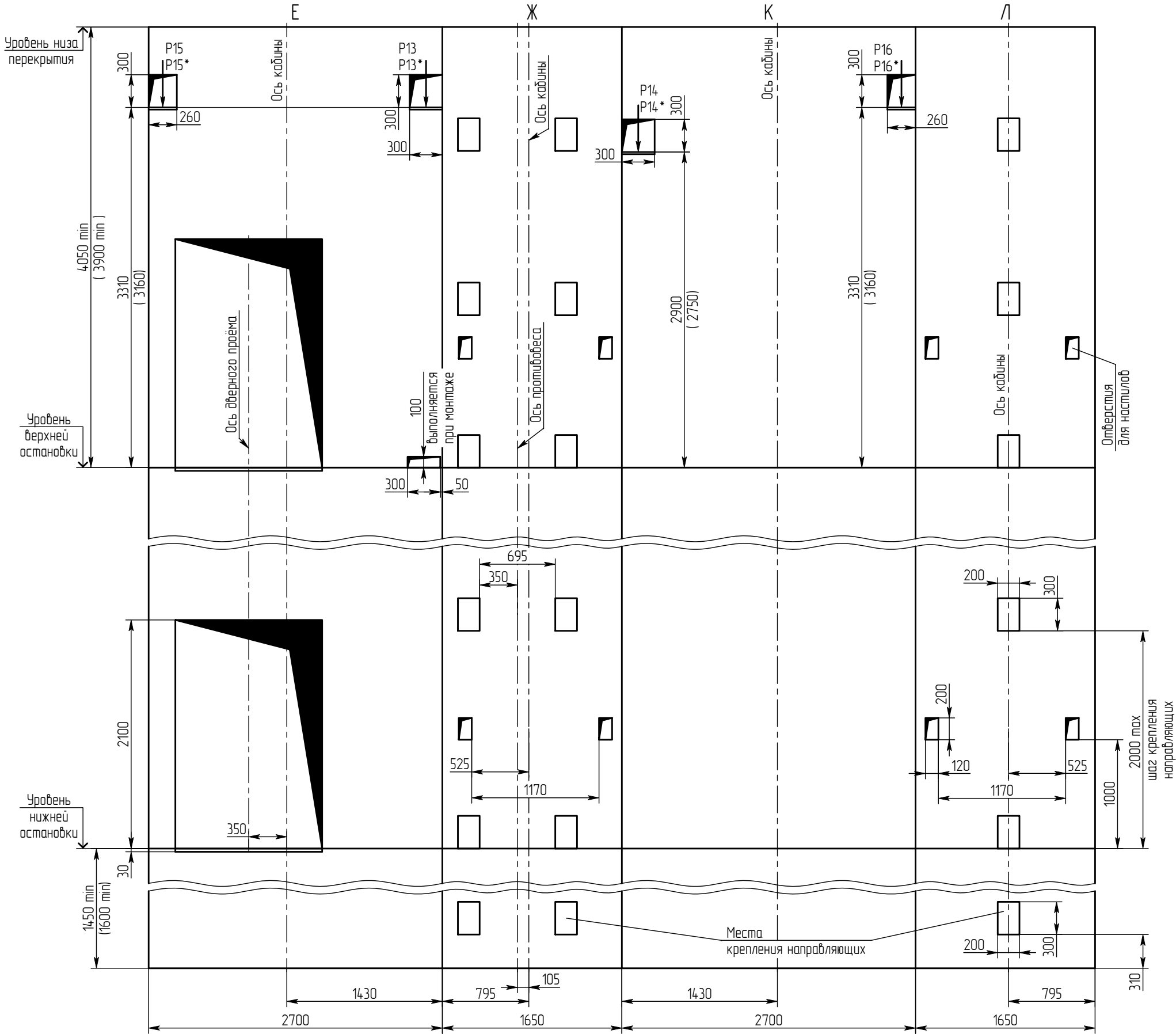
Нагрузка	Величина нагрузки, кН	Схема действия сил	Примечание
P1	2		Кратковременные нагрузки при посадке кабины на ловители
P2	3		
P3	4		
P4	88	На бугер кабины	Нагрузки, действующие одновременно и аварийно
P5	74	На бугер противовеса	
P6	35	На опору направляющей кабины	
P7	35		
P8	37	На опору направляющих противовеса	
P9	25	На перекрытие и устройство для подвески грузоподъемных средств	При монтаже и техническом обслуживании
P10	20		
P11	7		
P6*	22	На опору направляющей кабины	Постоянные нагрузки
P7*	20		
P8*	18.5	На опору направляющих противовеса	
P12	2	На детали крепления дверей в плоскости стены	Кратковременные нагрузки в аварийных ситуациях
P13	41	На опоры балок лебёдки и подвесок	
P14	34		
P15	30		
P16	12		
P13*	20		
P14*	17		
P15*	12		
P16*	9		
			Постоянные нагрузки

Г – Г (1)

Схема расположения монтажных крюков над лифтовой шахтой



Развёртка типового этажа

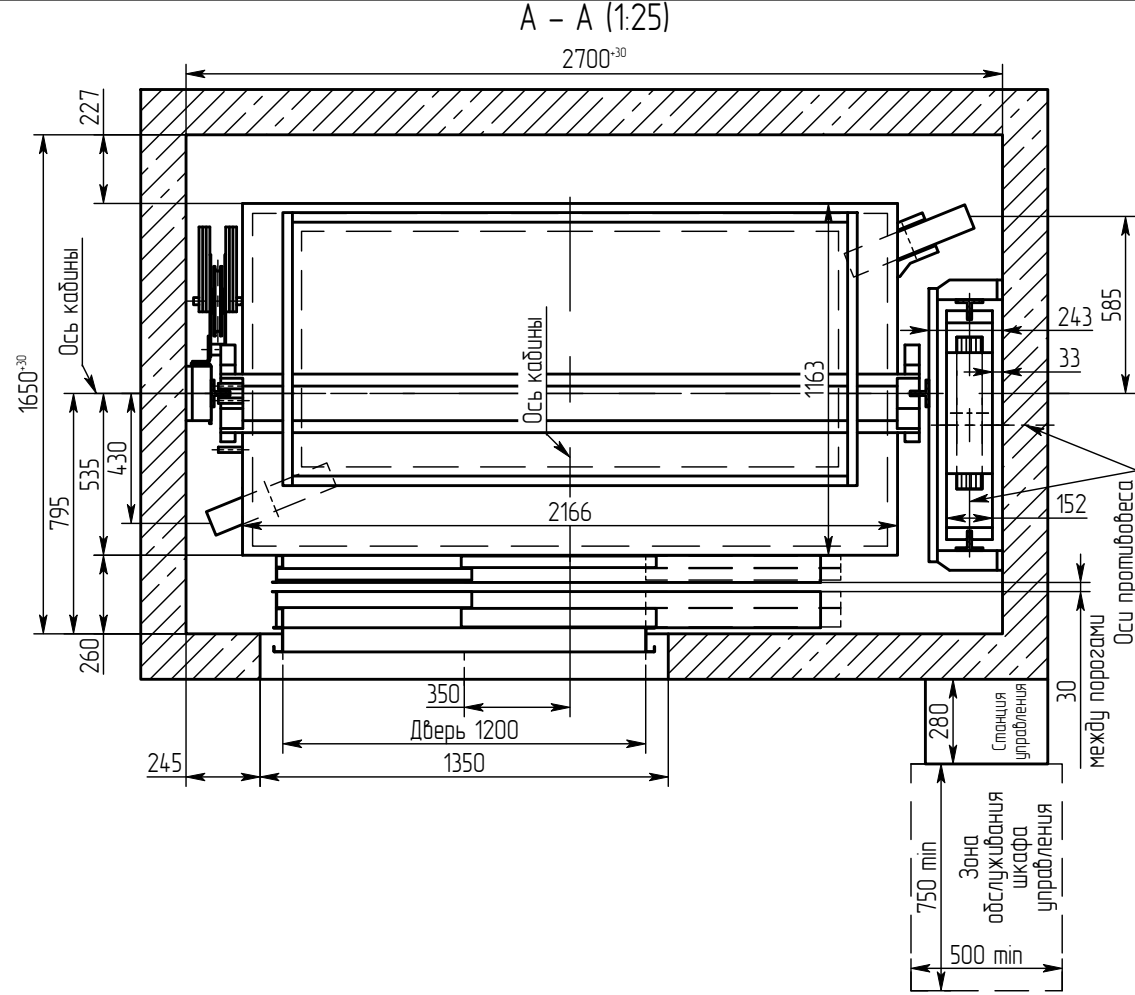
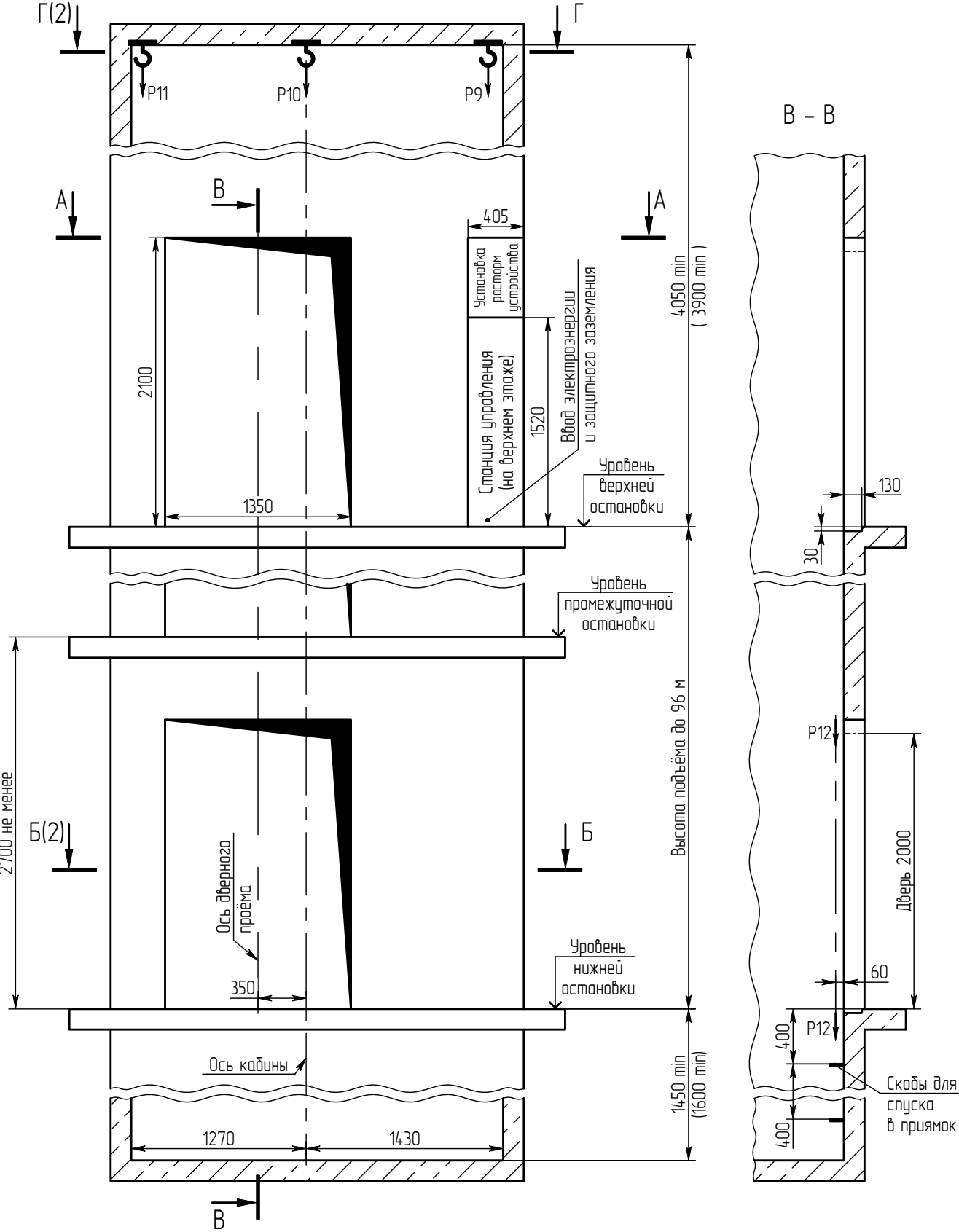


Инв.№ подл.	Подп. и дата	Взам.инв.№	Инв.№ дцбл.	Подп. и дата

Изм.	Лист	№ докум.	Подп.	Дата

Инв.№ подл.	Подп. и дата	Взам.инв.№	Инв.№ дубл.	Подп. и дата	Справ. №	Перв. примен.

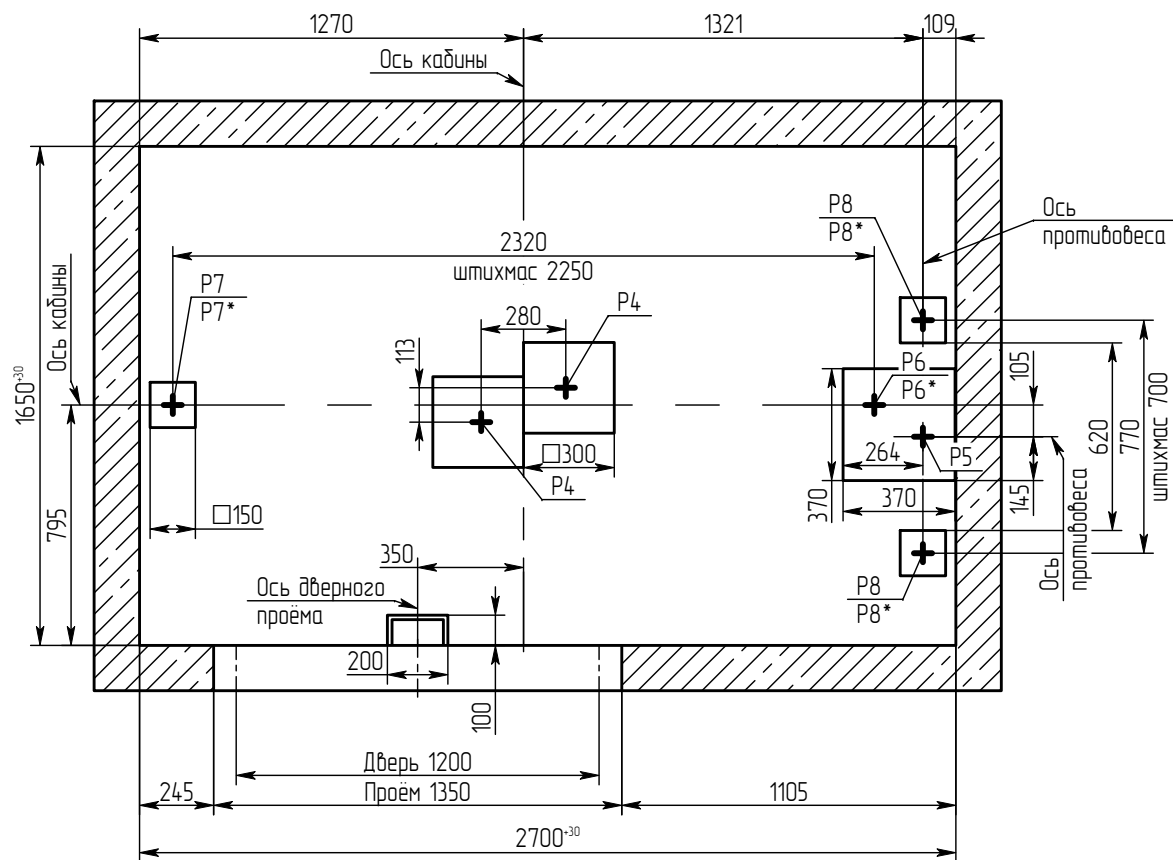
1026E (МП) 2700x1650 1200 TO EI60



1. Направляющие крепить на анкерные болты по месту в соответствии с монтажным чертежом.
2. Двери шахты крепить на анкерные болты по месту в соответствии с поставляемыми крепежными элементами.
3. При высоте этажа 3600 мм и более предусмотреть дополнительные отверстия под настилы с шагом не менее 1800 мм и не более 2500 мм.
4. Толщина и материал стен шахты должны обеспечить восприятие указанных нагрузок.
5. В перекрытии над шахтой предусмотреть закладные детали с петлей для монтажных блоков, используемых при подъеме оборудования.
6. На опоры балок лебедки и подвесок предусмотреть закладные детали.
7. Размеры и размещение отверстий под вызывные посты, световые указатели – см. чертёж А34-01.03-14. Лифты с дизайном "Люкс" комплектуются накладными электроаппаратами.
8. Выполнить контур защитного заземления в зоне верхнего этажа и приямка лифта. Соединить их непрерывной шиной; сечение шин – 100 мм min; материал шины – сталь.
9. Остальные технические требования см. в "Общих положениях" альбома А34-00.00-14.

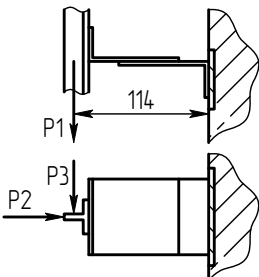
1026E (МП) 2700x1650 1200 TO EI60					Лифт электрический пассажирский Q=1000 кг; V=1.6 м/с		
Изм.	Лист	№ докум.	Подп.	Дата	Лит.	Масса	Масштаб
Разраб.	Ганкевич	108.18	108.18	108.18			1:40
Пров.	Соломасов	108.18			Лист 1	Листов 3	
Т.контр.					ОАО "Щ/13"		
Н. контр.							
Утв.	Ганкевич	108.18					

Б – Б (1:25) (1)



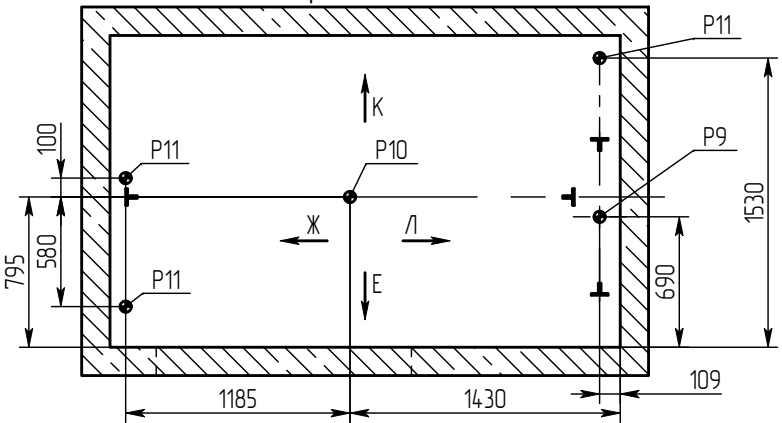
Краткая техническая характеристика лифта

Наименование параметров	Величина, характеристика
Индекс лифта	ПП-1026Е (МП)
Тип лифта	пассажирский
Грузоподъемность, кг	1000
Скорость кабины лифта, м/с	1.60
Кабина, внутренние размеры, мм	2100x1100x2100
Род тока, напряжение и частота питающей сети	Переменный 380 В, 50 Гц
Условия эксплуатации	Температура воздуха в шахте от +5°С до +40°С. Относительная влажность воздуха не более 80% при t=+25°С.

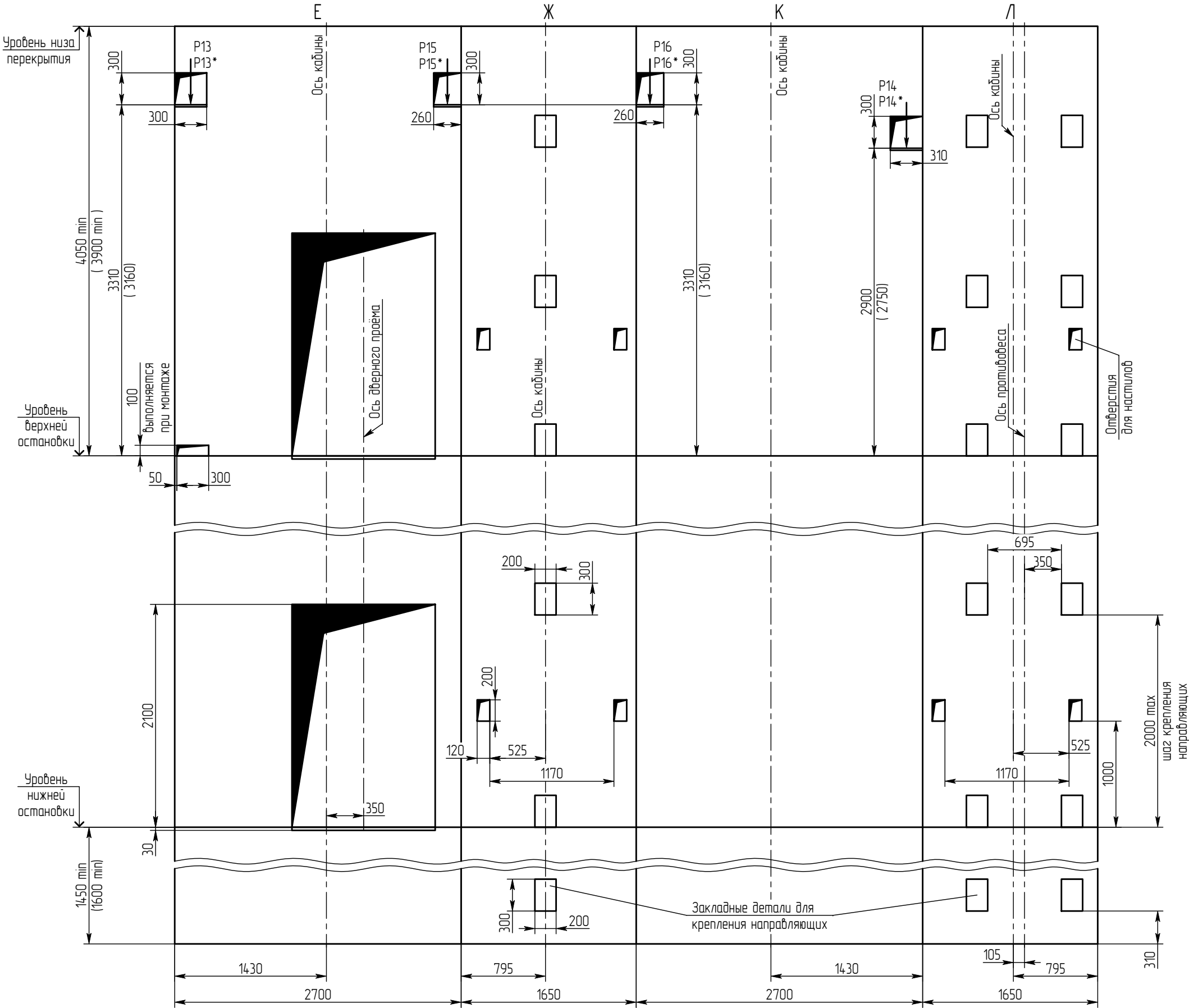
Нагрузка	Величина нагрузки, кН	Схема действия сил	Примечание
P1	2		Кратковременные нагрузки при посадке кабины на ловители
P2	3		
P3	4		
P4	88	На бугер кабины	Нагрузки, действующие разновременно и аварийно
P5	74	На бугер противовеса	
P6	35	На опору направляющей кабины	
P7	35		
P8	37	На опору направляющих противовеса	
P9	25	На перекрытие и устройство для подвески грузоподъемных средств	При монтаже и техническом обслуживании
P10	20		
P11	7		
P6*	22	На опору направляющей кабины	Постоянные нагрузки
P7*	20		
P8*	18.5	На опору направляющих противовеса	
P12	2	На детали крепления дверей в плоскости стены	Кратковременные нагрузки в аварийных ситуациях
P13	41	На опоры балок лебедки и подвесок	
P14	34		
P15	30		
P16	12		
P13*	20		
P14*	17		
P15*	12		
P16*	9		
			Постоянные нагрузки

Г – Г (1)

Схема расположения монтажных крюков над лифтовой шахтой



Развёртка типового этажа



Инв.№ подл.	Подп. и дата	Взам.инв.№	Инв.№ дцбл.	Подп. и дата

Изм.	Лист	№ докум.	Подп.	Дата