

Перв. примен.

Справ. №

Подп. и дата

Инв.№ дробл.

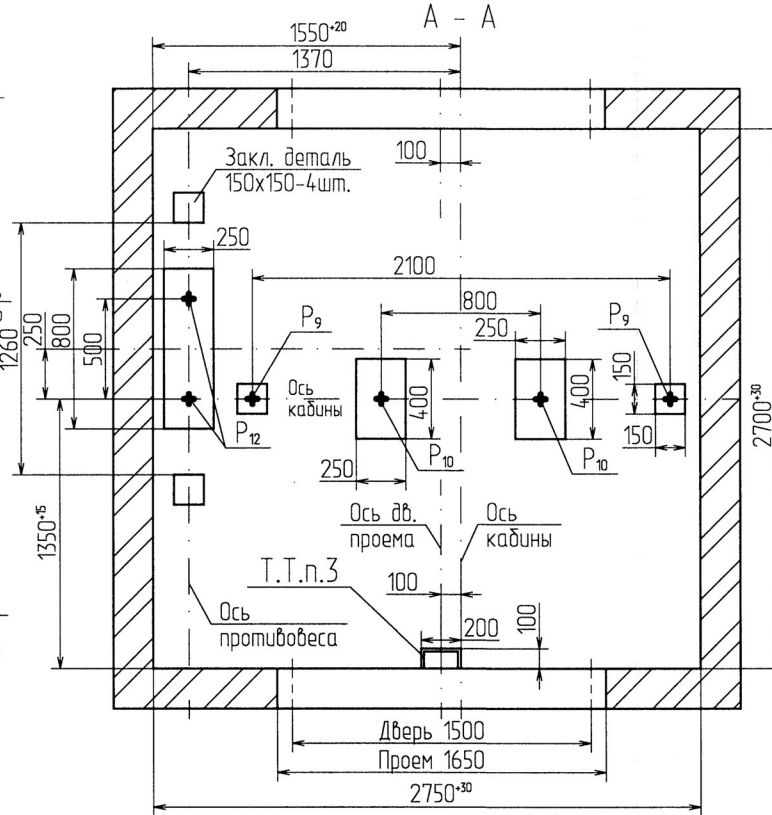
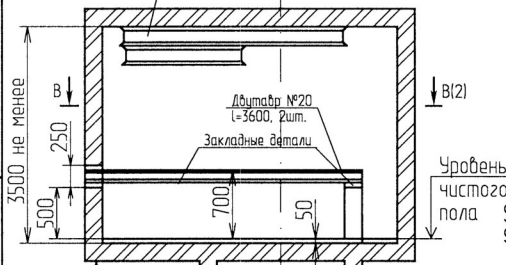
Взам.инв.№

Подп. и дата

Инв.№ подл.
М-27848
29.01.2020

A32-02.11 В-03

Монорельс-двутавр 22М ②
ГОСТ19425-74 под таль з/п 2000 кг



Уровень чистого пола

Уровень верхней остановки

Уровень промежуточной остановки

Уровень нижней остановки

Уровень чистого пола

Закладные детали для крепления дuffers

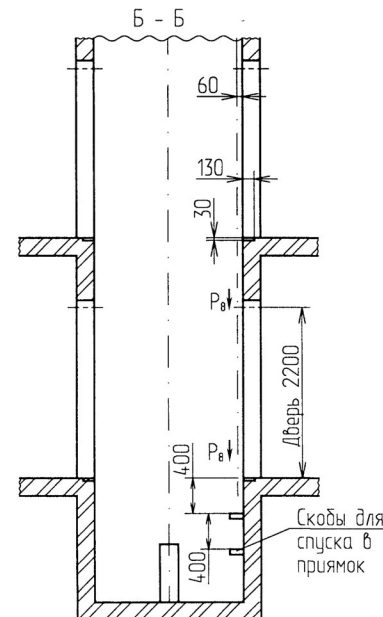


Таблица нагрузок на строительную часть от лифтовой установки

Нагрузка	Величина нагрузки	Схема действия сил	Примечание
P ₁	61000 Н	На опоры привода В - В (2)	Постоянные нагрузки
P ₂	37300 Н		
P ₃	19300 Н		
P ₄	21000 Н		
P ₅	4000 Н	 На детали крепления направляющих	Кратковременные нагрузки при посадке кабины на лобовики
P ₆	5000 Н		
P ₇	3500 Н		
P ₉	108000 Н	На пять направляющих на площадь 100×100	Нагрузки, действующие разновременнo и аварийно
P ₁₀	68500 Н	На дuffer кабины на площадь 140×140	
P ₁₂	97000 Н	На дuffer противовеса на площадь 140×140	
P ₈	2000 Н	 На детали крепления дверей шахты в плоскости стены	Постоянные нагрузки
P ₁₁	8000 Н/м ²	На пол машинного помещения и крышку люка	Расчетные временные нагрузки

- При высоте этажа более 4000 мм предусмотреть дополнительные закладные детали для крепления направляющих (лист 3) с шагом не более 2000 мм, при этом первый шаг закладных деталей каждого этажа должен быть 2000 мм.
- При высоте этажа 4600 мм и более предусмотреть дополнительные отверстия под настилы (лист 3) с шагом не менее 1800 мм и не более 2500 мм.
- Скобы для спуска в приямок при непроходной кабине установить со стороны входа в лифт.
- Размеры и размещение отверстий под вызывные посты, переключатели режимов работы, световые указатели см. чертеж А32-01.03-03.
- Подлебежные балки заказывать по спецификации строительного чертежа и устанавливать при монтаже оборудования.
- При проходной кабине разность отметок посадочных площадок с противоположных сторон шахты должна быть не менее 1200 мм.
- Заливку чистого пола на 50 мм в машинном помещении и приямок производить при монтаже, после установки оборудования и прокладки труб электросварки.
- Остальные технические требования см. в "Общих положениях" альбома А32-00-00-03 (редакции 2006г.).

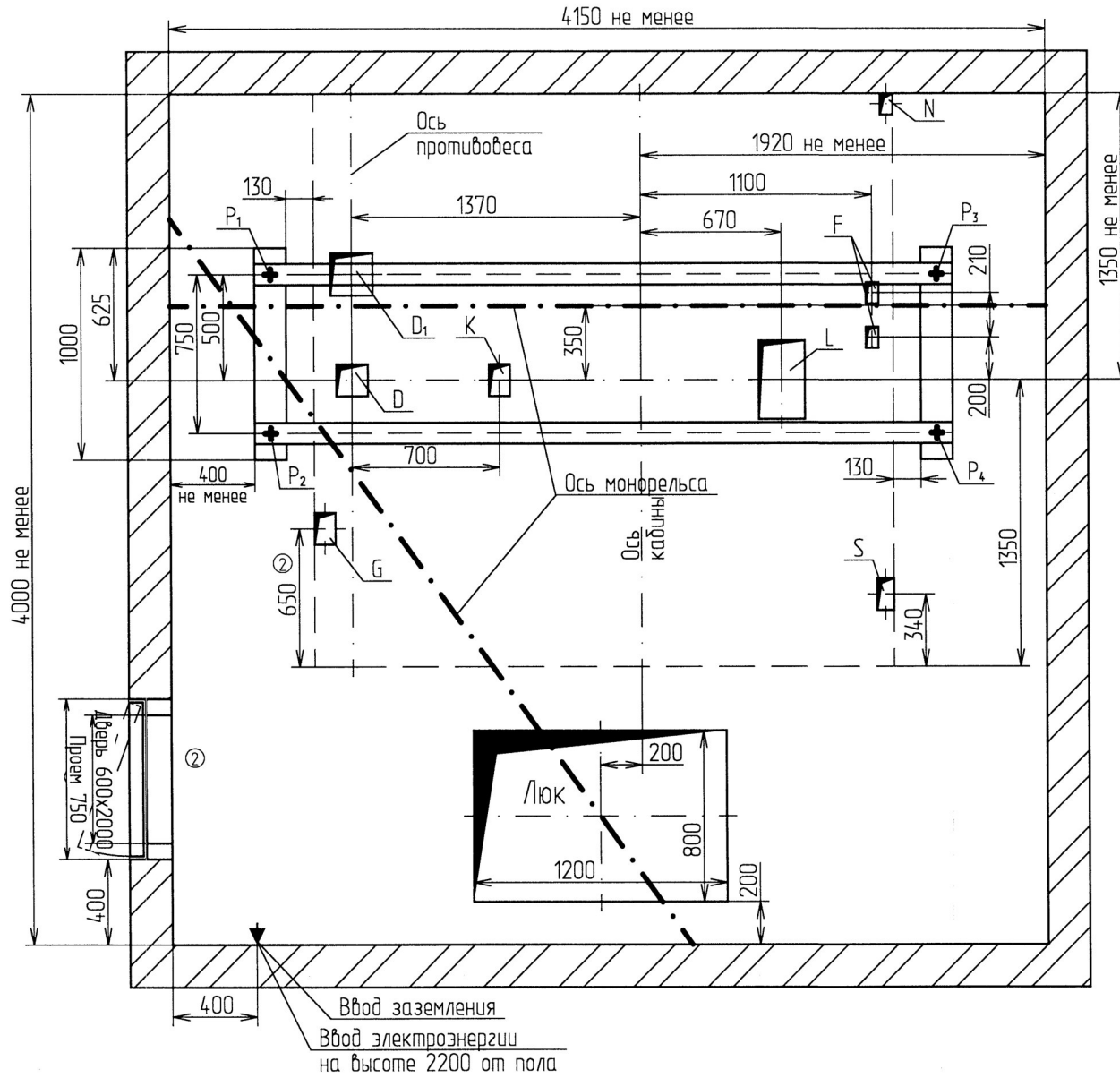
A32-02.11 В-03

3	18.03.20	18.03.20	Лифт грузовой Q=2000кг, V=0,5м/с самостоятельного пользования	Лит.	Масса	Масштаб
2	18.10.2020	18.03.20		—	—	—
Разраб.	Васильева	Подп.	Индекс ПГ-2005 двери автоматические	Лист 1	Листов 3	АО ШЛЗ ③
Пров.	Настаскова	Дата		29.01.2020		
Т.контр.						
Н.контр.	Артаманова					
Утв.	Павлов					

Копировал

Формат А3

B - B(1)

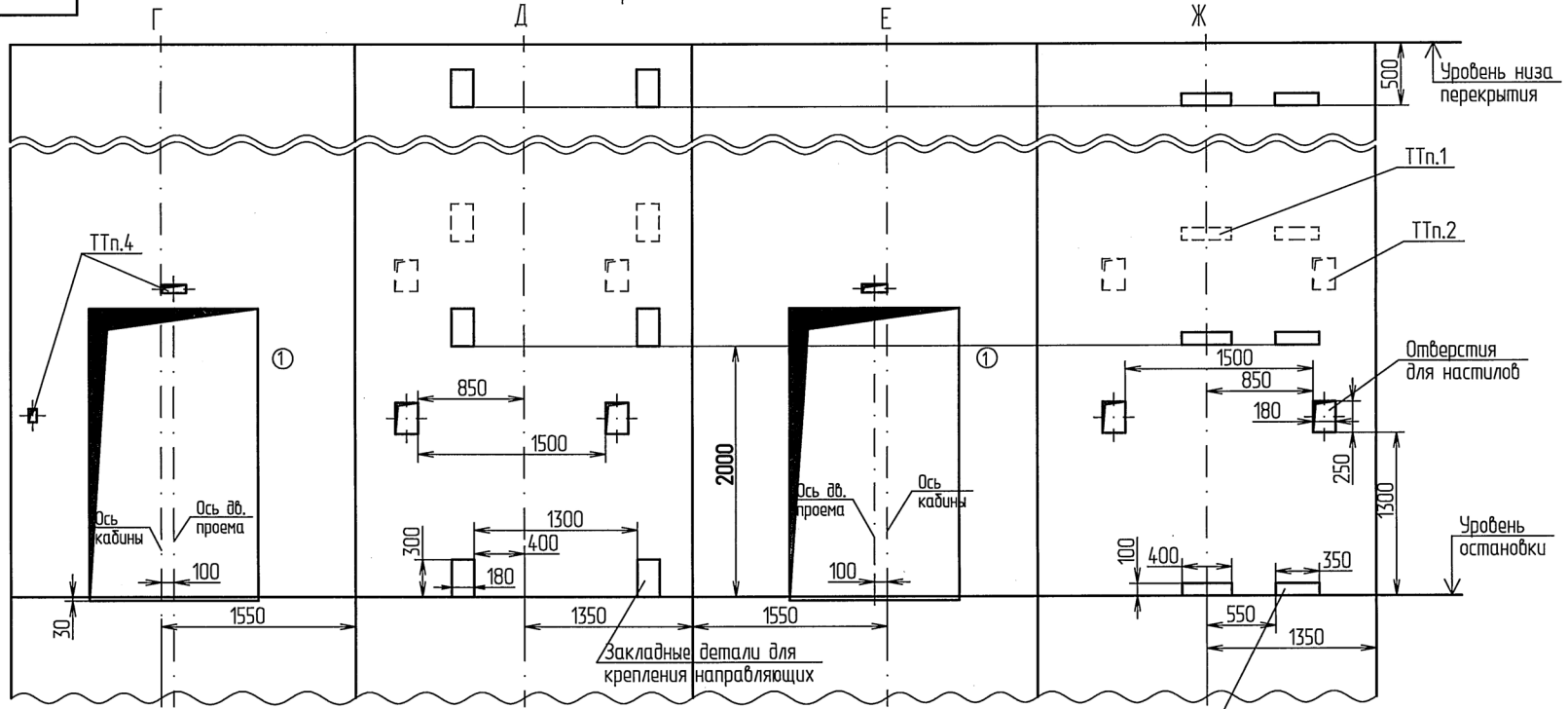


Отб.	Ширина, мм	Глубина, мм	Назначение
② D	150	150	Тяговый канат
D ₁	200	200	Тяговый канат
② F	60	100	Канаты ограничителя скорости
G	100	150	Кадель подвесной
K	100	150	Тяговый канат
L	220	370	Тяговый канат
S	100	150	Электроразводка по шахте
N	60	100	Освещение шахты

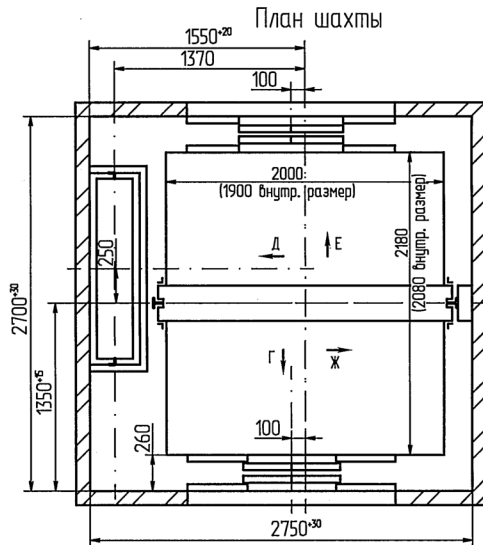
Инф. подл. М-27846 Подп. и дата 29.01.2020
 Взам.инф. № Инф. № Цкл. Подп. и дата

2 Лист Изм. Лист 184.1с-2020 Подп. Дата 01.2020

Развертка типового этажа



Двери шахты крепить на анкерные болты по месту.



И.№.N подл. М - 27848	Подп. и дата 03.03.2022	Взам.инж.№.N	И.№.N дробл.	Подп. и дата
--------------------------	----------------------------	--------------	--------------	--------------

1	Зам.	с/з 50	03	27.01.22
Изм./Лист	№	Взам.	Подп.	Дата

A32-02.11B-03

Лист
3