

ПТ-1021Е, 2550x1700, 2100x1100x2100, 1200ТОП

Перв. примен.

Справ. №

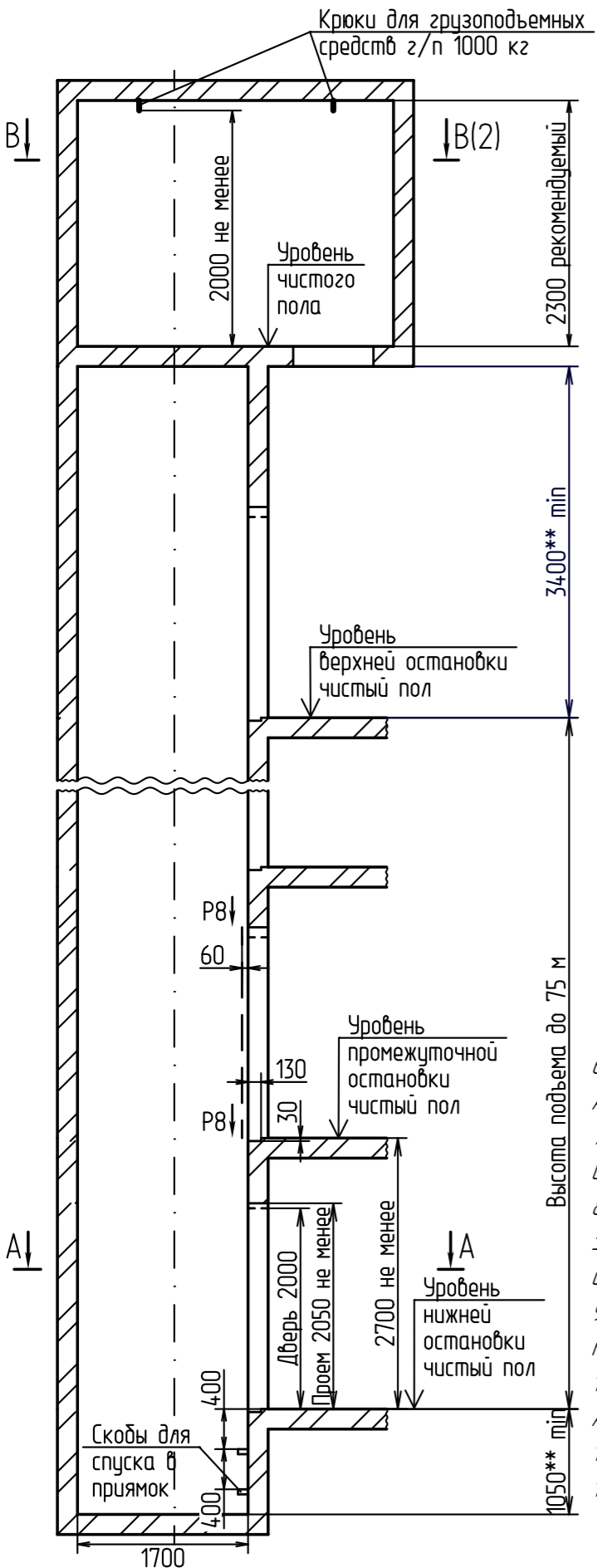
Инд. № дата

Инд. № дат.

Взам. инв. №

Подп. и дата

Инд. № подл.



Высота подъема до 75 м

A - A

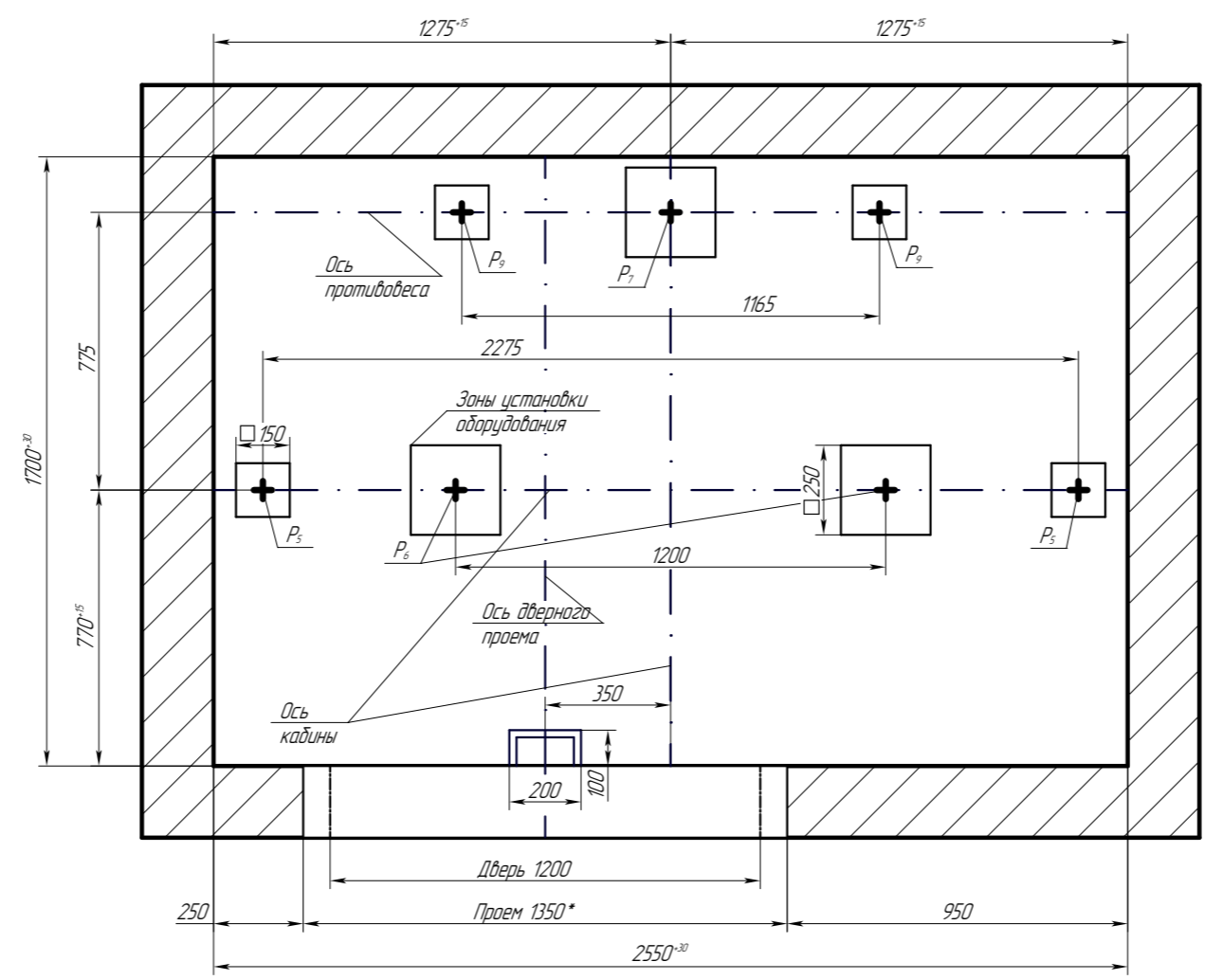


Таблица нагрузок на строительную часть от лифтовой установки

Нагрузка	Величина нагрузки, Н	Схема действия сил	Примечание	
P1	6000	На опоры привода В - В (2)	Постоянные нагрузки	
P2	12500			
P3	11500			
P4	5500			
P5	10500			
P6	25500			
P7	12500			Кратковременные нагрузки при посадке кабины на лобители
P8	6000			
P9	5400	На детали крепления направляющих		
P10	1500			
P11	2000	На пять направляющих	Нагрузки, действующие одновременно и аварийно	
P12	35000			
P13	45000			На буфер кабины
P14	71000	На буфер противовеса	Постоянные нагрузки	
P15	1200	На детали крепления дверей шахты в плоскости стены		
P16	8500	На пять направляющих	Постоянные нагрузки	
P17	5000 Н/м²	На пол машинного помещения	Расчетные нагрузки	
P18	16500	Подвеска тяговых канатов	Постоянные нагрузки	
P19	12500			
P20	28500			Кратковременные нагрузки при посадке кабины на лобители
P21	32000			

- Исходные данные для проектирования электроснабжения лифтов см. чертеж А34-0104-23
- Дверной проем 1350* допускается уменьшить до размера 1300 при условии вертикальных отклонений проемов по всей высоте шахты не более 10 мм.
- Выполнить контур защитного заземления в прямке лифта, в зоне верхнего этажа и в машинном помещении согласно чертежа А34-0102-23. Соединить их непрерывной шиной; сечение шин - 100 мм²; материал шины - сталь.
- **Указанные размеры глубины прямка и высоты верхнего этажа - минимальные. Рекомендуется данные размеры увеличить на 100-300 мм.
- Остальные технические требования см. в "Общих положениях" чертежа А34-0101-23.
- Возможно зеркальное исполнение оборудования относительно оси кабины.
- Лифты изготавливаются по ГОСТ Р 53780-2010.

- Крепление оборудования лифта (кронштейнов направляющих, дверей шахты и др.) осуществлять анкерами (в комплекте с лифтом не поставляется) в соответствии с монтажным чертежом.
- Толщина и материал стен шахты должны обеспечивать восприятие указанных нагрузок.
- Предусмотреть настилы для монтажа лифтового оборудования, см. "Общие положения" чертеж А34-0101-23.
- Габариты машинного помещения, расположение люка и входа определяются из условий размещения и возможности обслуживания лифтового оборудования.
- Размеры и размещение отверстий под вызывные посты, переключатели режимов работы, световые указатели см. чертеж А34-0103-23.

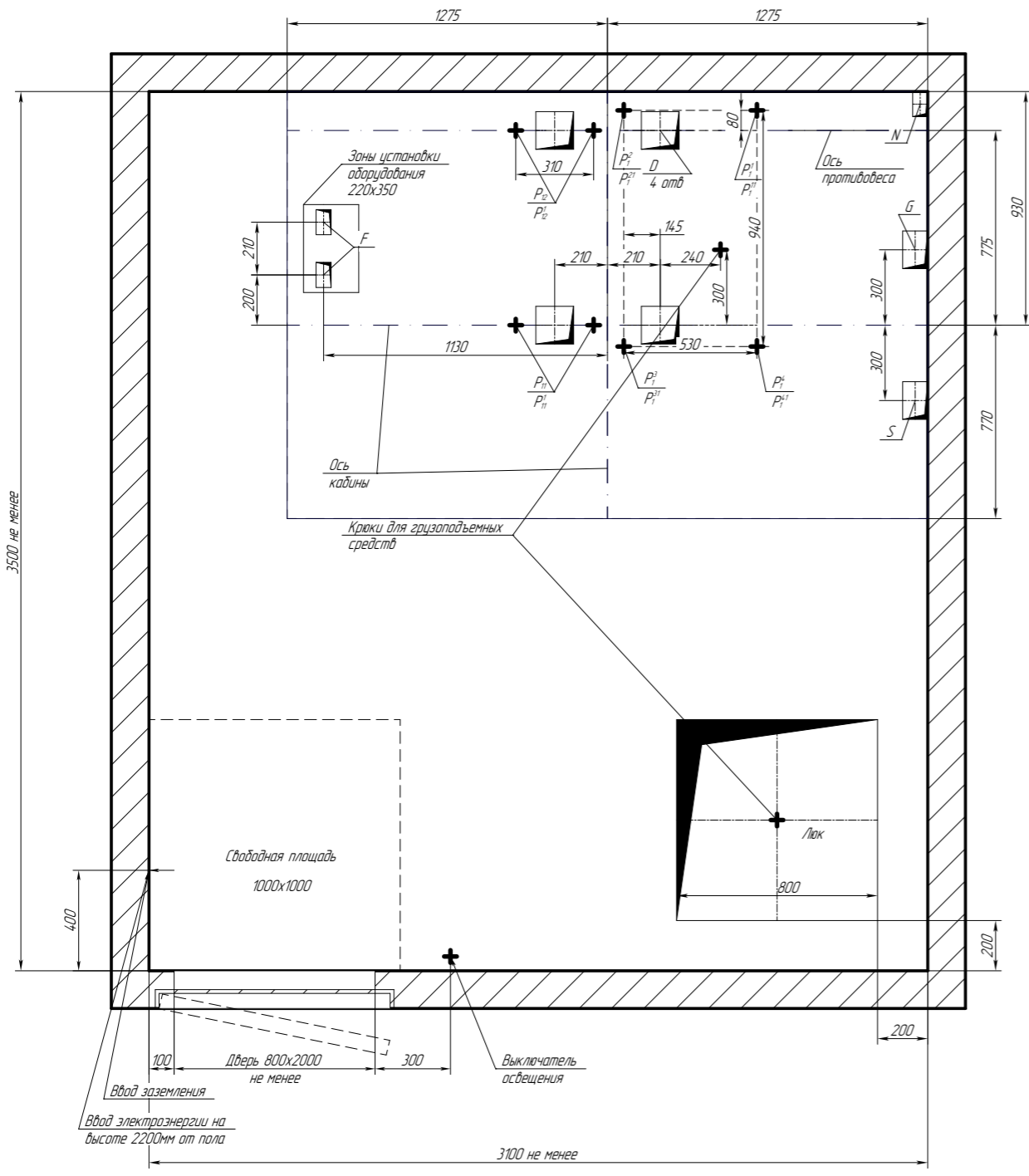
ПТ-1021Е, 2550x1700, 2100x1100x2100, 1200ТОП				
Изм.	Лист	№ док.	Подп.	Дата
Разраб.	Мартынова			01.08.23
Проб.	Сазанов			01.08.23
Т.контр.				
Н.контр.				
Утв.	Соломасов			01.08.23
Лифт электрический пассажирский Q=1000 кг V=1 м/с				
Лист	1	Листов	2	
ПТ-1021Е АО "Ц/ЛЗ"				

Копировал

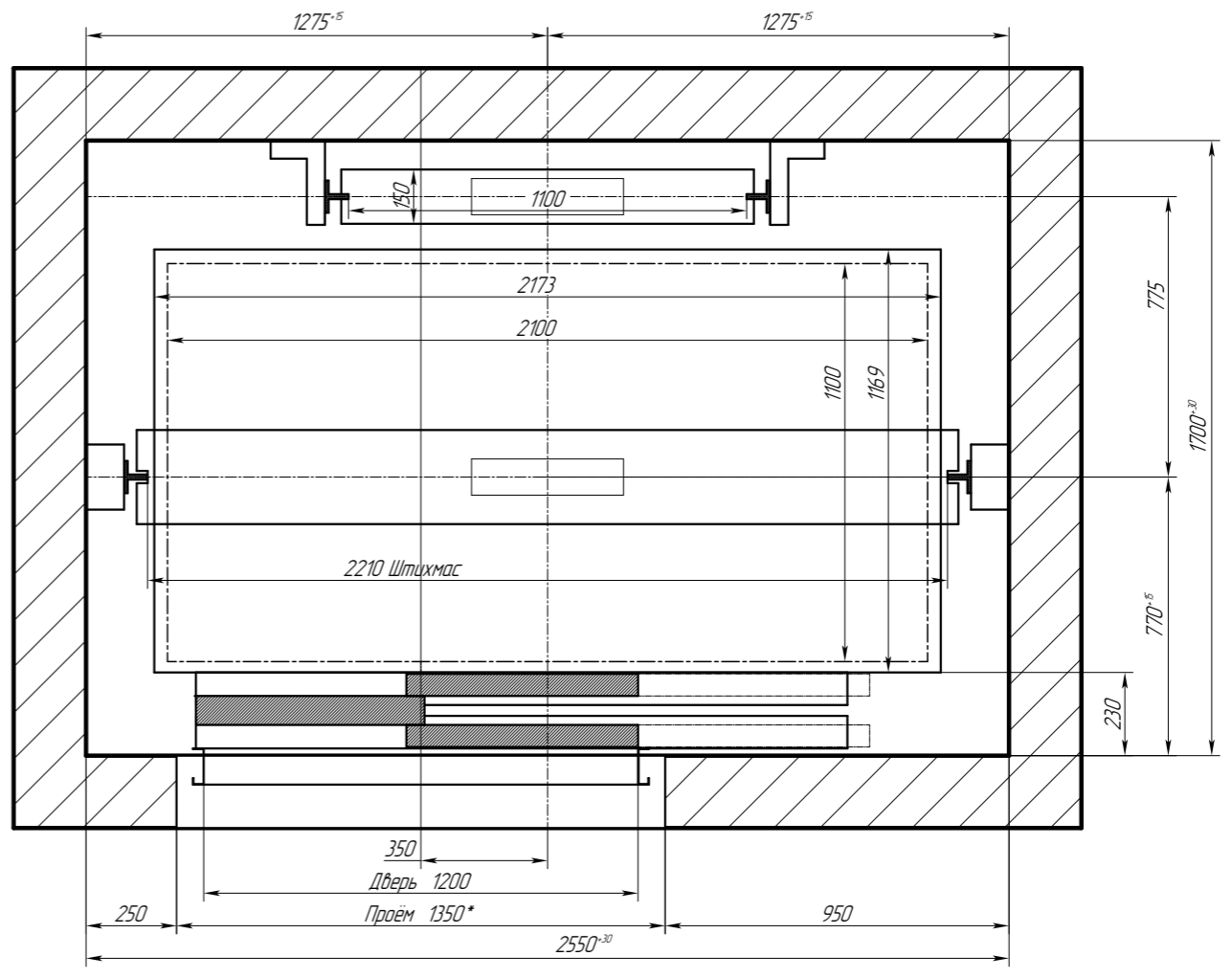
Формат А3

В - В

Примерный план машинного помещения с расположением отверстий в плите МП



План шахты



Инь.Н подл. Подп. и дата
 Взамин.Н Ин.Н дцл. Подп. и дата

Отв.	Ширина, мм	Глубина, мм	Назначение
D	150	150	Тяговые канаты
F	60	100	Канаты ограничителя скорости
G	100	150	Подвесной кабель
S	100	150	Электроразводка по шахте
N	60	100	Освещение шахты