

ПТ-1026Е, 2550x1700, 2100x1100x2100, 1200ТОП

Перв. примен.

Справ. №

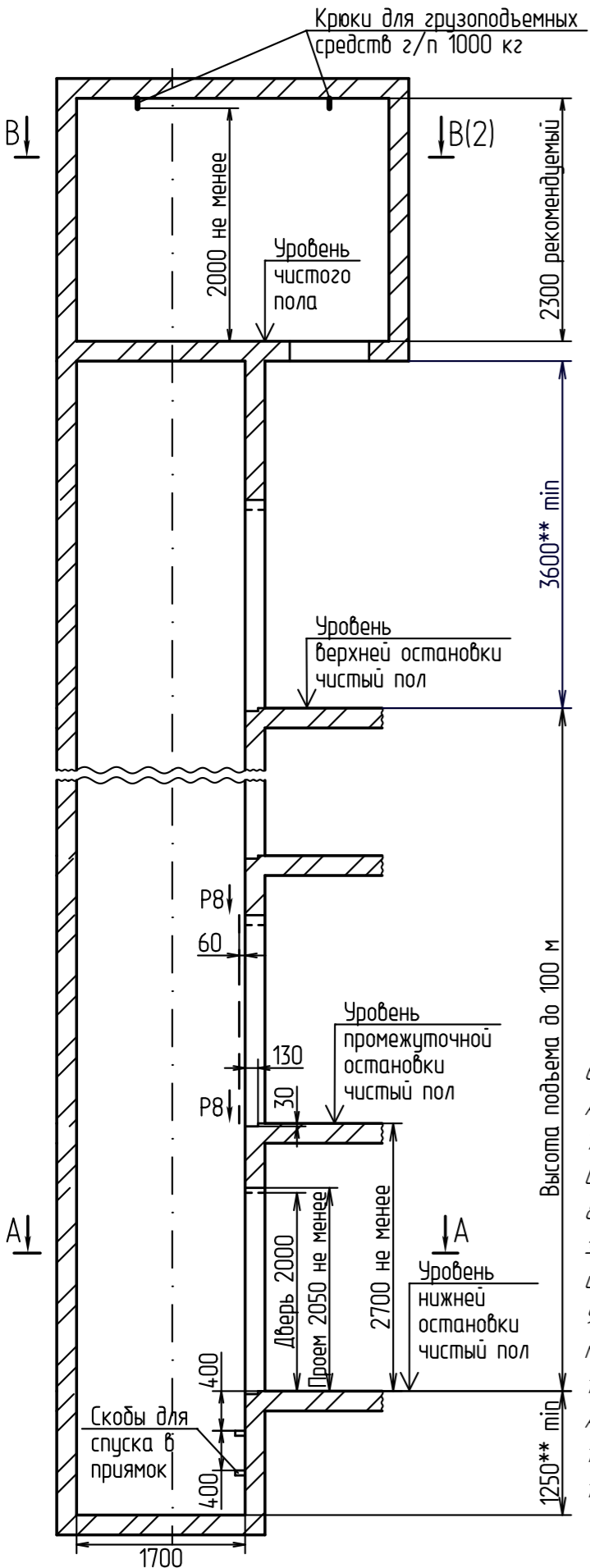
Дата

Инв. № дробл.

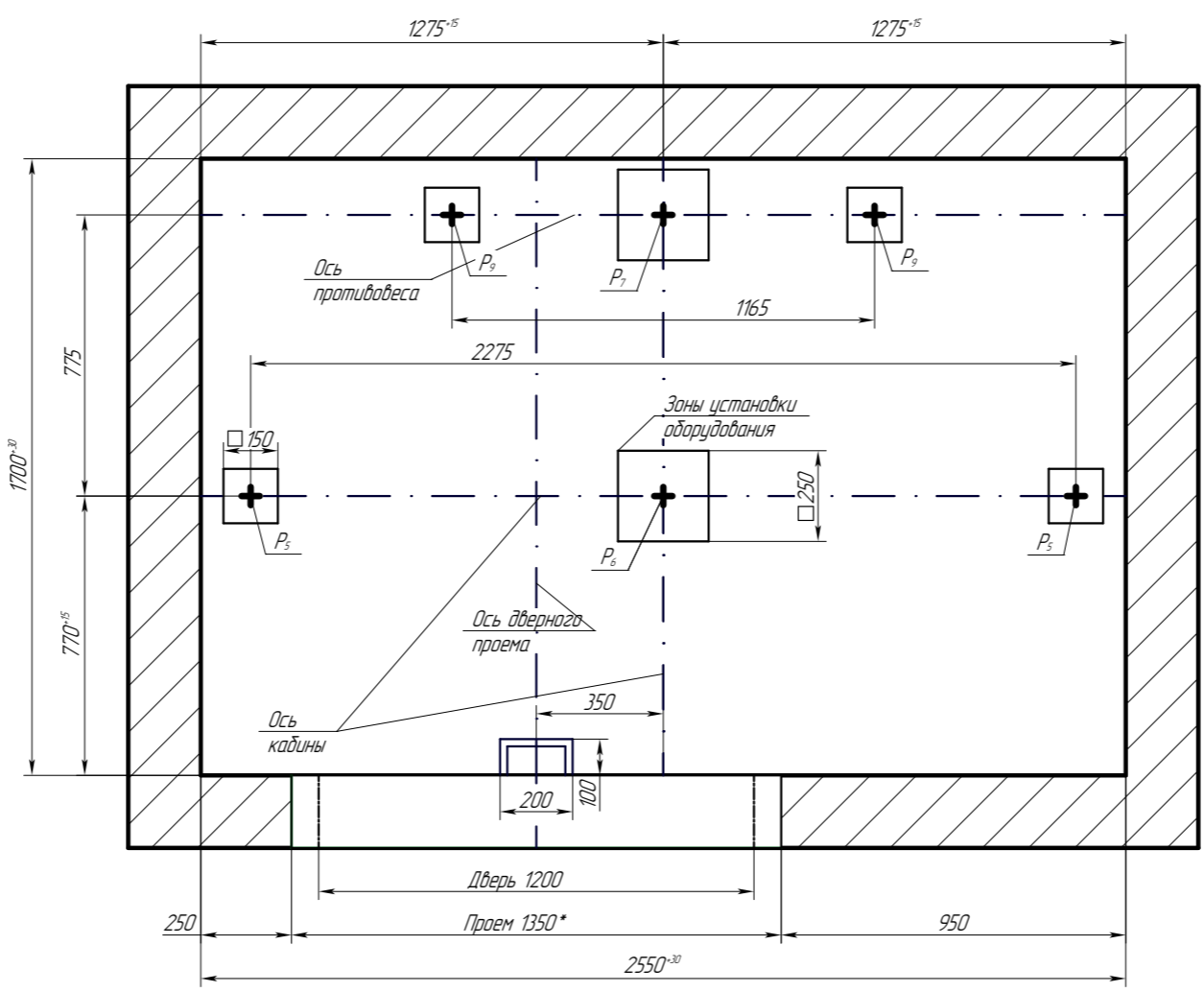
Взам. инв. №

Дата

Инв. № подл.



A - A



Нагрузка	Величина нагрузки, Н	Схема действия сил	Примечание		
P1	6000	На опоры привода В - В (2)	Постоянные нагрузки		
P2	12500				
P3	14500				
P4	6500				
P5	11000				
P6	26500				
P7	16000				
P8	7000				
P9	5000			На детали крепления направляющих	Кратковременные нагрузки при посадке кабины на лобовик
P10	1400				
P11	2000				
P12	37000	На пяту направляющих			
P13	90000	На дүфер кабины	Нагрузки, действующие разноревременно и аварийно		
P14	71000	На дүфер противовеса			
P15	1200	На детали крепления дверей шахты в плоскости стены	Постоянные нагрузки		
P16	11500	На пяту направляющих			
P17	5000Н/м ²	На пол машинного помещения	Расчетные нагрузки		
P18	18000	Подвеска тяговых канатів	Постоянные нагрузки		
P19	14000				
P20	31500				
P21	35000				
P22	35000			Кратковременные нагрузки при посадке кабины на лобовик	

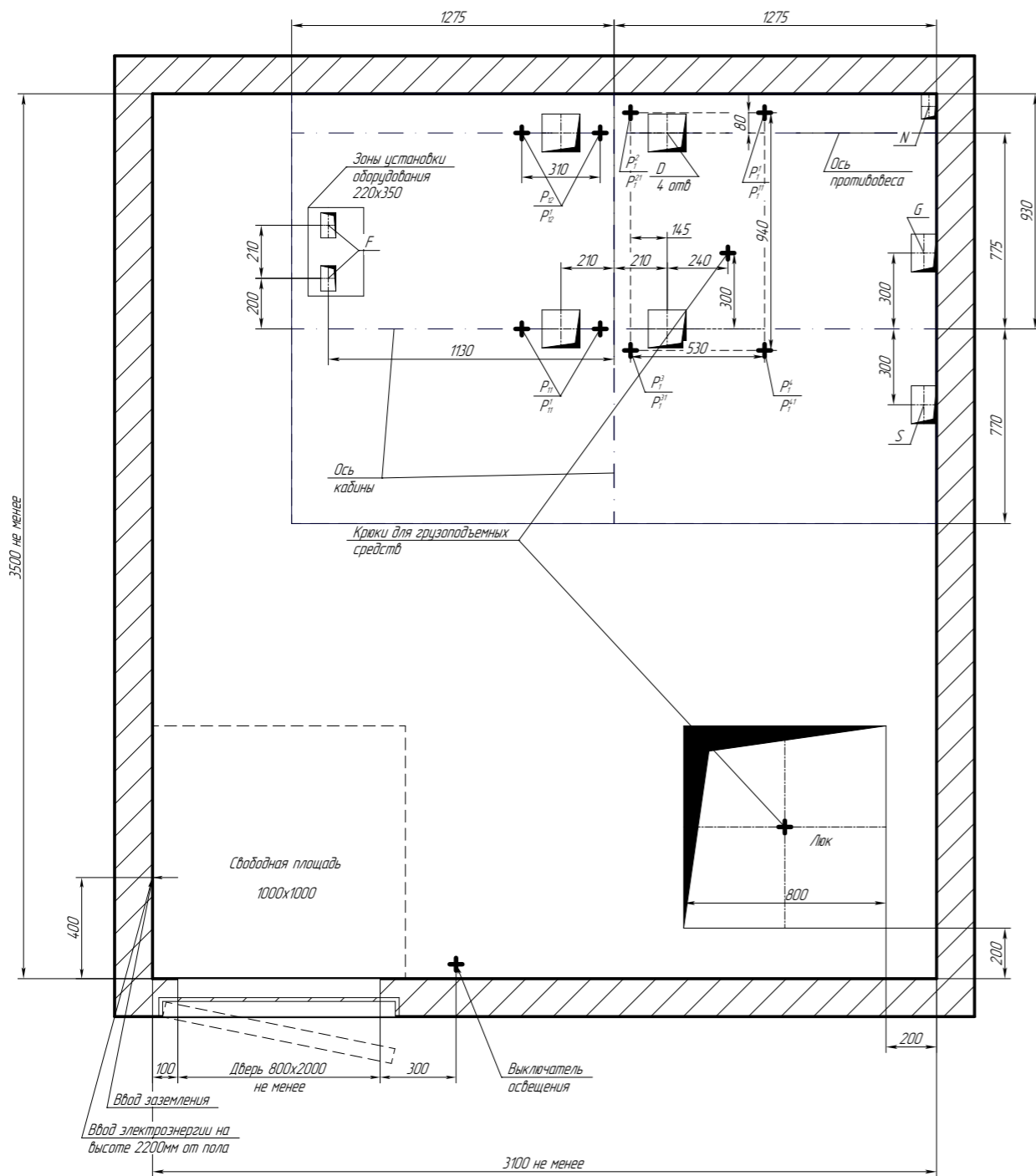
- Исходные данные для проектирования электроснабжения лифтов см. чертёж А34-0104-23
- Дверной проем 1350* допускается уменьшить до размера 1300 при условии вертикальных отклонений проемов по всей высоте шахты не более 10 мм.
- Выполнить контур защитного заземления в приялке лифта, в зоне верхнего этажа и в машинном помещении согласно чертежа А34-0102-23. Соединить их непрерывной шиной; сечение шин - 100 мм min; материал шины - сталь.
- **Указанные размеры глубины приялка и высоты верхнего этажа - минимальные. Рекомендуется данные размеры увеличить на 100-300 мм.
- Остальные технические требования см. в "Общих положениях" чертежа А34-0101-23.
- Возможно зеркальное исполнение оборудования относительно оси кабины.
- Лифты изготавливаются по ГОСТ Р 53780-2010.

- Крепление оборудования лифта (кронштейнов направляющих, дверей шахты и др.) осуществлять анкерами (в комплекте с лифтом не поставляется) в соответствии с монтажным чертежом.
- Толщина и материал стен шахты должны обеспечивать восприятие указанных нагрузок.
- Предусмотреть настилы для монтажа лифтового оборудования, см. "Общие положения" чертёж А34-0101-23.
- Габариты машинного помещения, расположение люка и входа определяются из условий размещения и возможности обслуживания лифтового оборудования.
- Размеры и размещение отверстий под вызывные посты, переключатели режимов работы, световые указатели см. чертёж А34-0103-23.

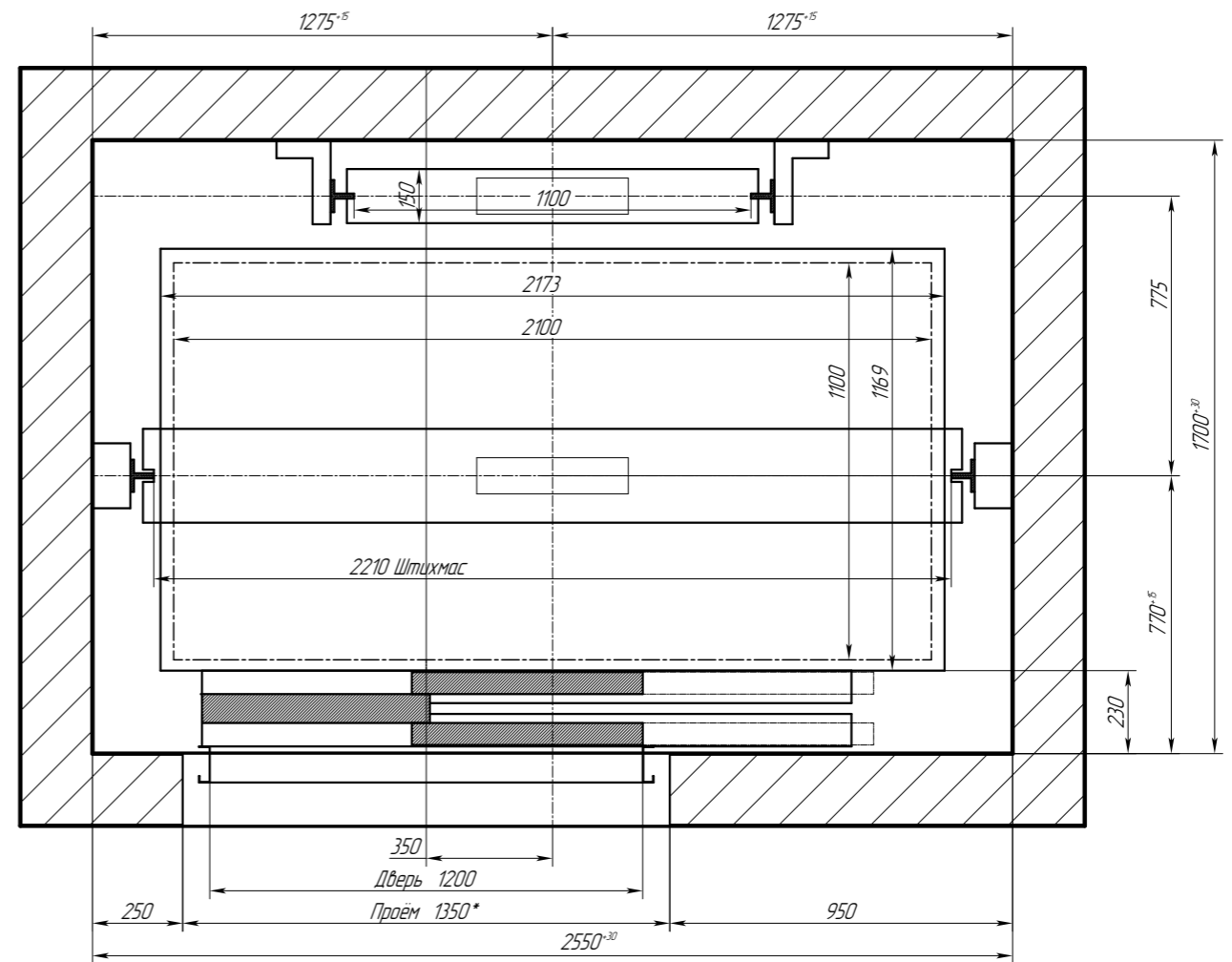
ПТ-1026Е, 2550x1700, 2100x1100x2100, 1200ТОП			
Изм.	Лист	№ док.	Подп.
Разраб.	Мартынова		01.08.23
Проб.	Сазанов		01.08.23
Т.контр.			
Н.контр.			
Утв.	Соломасов		01.08.23
Лифт электрический пассажирский Q=1000 кг V=1.6 м/с			
Лит.	Масса	Масштаб	
Лист 1	Листов 2		
ПТ-1026Е АО "Ц/ЛЗ"			

В - В

Примерный план машинного помещения с расположением отверстий в плите МП



План шахты



Отв.	Ширина, мм	Глубина, мм	Назначение
D	150	150	Тяговые канаты
F	60	100	Канаты ограничителя скорости
G	100	150	Подвесной кабель
S	100	150	Электроразводка по шахте
N	60	100	Освещение шахты

Имя и дата
Имя и дата
Имя и дата
Имя и дата
Имя и дата

Изм.	Лист	№ док.	Подп.	Дата	ПП-1026Е, 2550x1700, 2100x1100x2100, 1200ТОП	Лист
						2