

Таблица нагрузок на строительную часть от лифтовой установки

Нагрузка	Величина нагрузки	Схема действия сил	Примечание	
P ₁	27500Н	На опоры балок верхних блоков	Нагрузки на детали крепления направляющих при посадке кабины на лобтели	
P _{1'}	29000Н			
P ₂	2300Н	На опоры балок подвески		
P _{2'}	8000Н			
P ₃	400Н	На детали крепления направляющих		
P ₄	1350Н			
P ₅	2000Н			
P ₆	42000Н	На пять направляющих на площадь 100x100		Нагрузки, действующие одновременно и аварийно
P ₇	24000Н	На буфер кабины на площадь 140x140		
P ₈	37000Н	На буфер противовеса на площадь 140x140		
P ₉	25000Н			Усилие, сдвигающее лебедку
P ₁₀	8500Н			
P ₁₁	25000Н	На опоры балок нижних блоков		
P ₁₂	16000Н			
P ₁₃	20000Н	На закладную деталь с петлей		
G	6200Н		Вес лебедки	
P	8000Н/м ²	На пол машинного помещения	Расчетные нагрузки	

Все нагрузки указаны с учетом коэффициента динамики

1. Высота фундаментной плиты под лебедку и размер углубления под нее определяется проектной строительной организацией, исходя из указанных нагрузок и габаритов фундамента в плане.
2. Для проходной кабины шахту выполнять с обратными проемами на две противоположные стороны, при этом разность отметок остановочных площадок с противоположных сторон шахты допускается равной 0 или не менее 1200мм.
3. Стены шахты в местах крепления дверей должны быть рассчитаны на удары при закрывании створок. Масса створки 47 кг.
4. При высоте этажа более 3000мм предусмотреть дополнительные закладные детали для крепления направляющих (лист 3.4) с шагом не более 3000 мм, первый шаг закладных деталей каждого этажа должен быть 2000 мм.
5. При высоте этажа 3600 мм и более предусмотреть дополнительные отверстия под настилы (лист 3.4) с шагом не менее 1800мм и не более 2500 мм.
6. В перекрытии над шахтой предусмотреть закладную деталь с петлей для монтажных блоков, используемых при подъеме оборудования.
7. Заливку чистого пола на 50 мм в машинном помещении и приямке производить при монтаже, после установки оборудования и прокладки труб электросваркой.
8. Размеры и размещение отверстий под вышибные посты см. чертеж А32-01.03-03.
9. Остальные технические требования см. в "Общих положениях" альбома А32-00-00-03 (редакции 2006г.).

Перв. примен.
Справ. №
Попл. и дата
Инв.№ дробл.
Взаим.инв.№
Попл. и дата
Инв.№ подл.
М-21841

5	189.5с-2020	18.03.20
4	3ан. 189.3с-2018	06.06.2018
Изм./лист	№ док.м.	Подп. Дата
Разраб.	Васильева	06.2018
Проб.	Настаскова	06.2018
Т.контр.		
Н.контр.	Артаманова	06.18
Утв.	Павлов	

A32-02.08-03

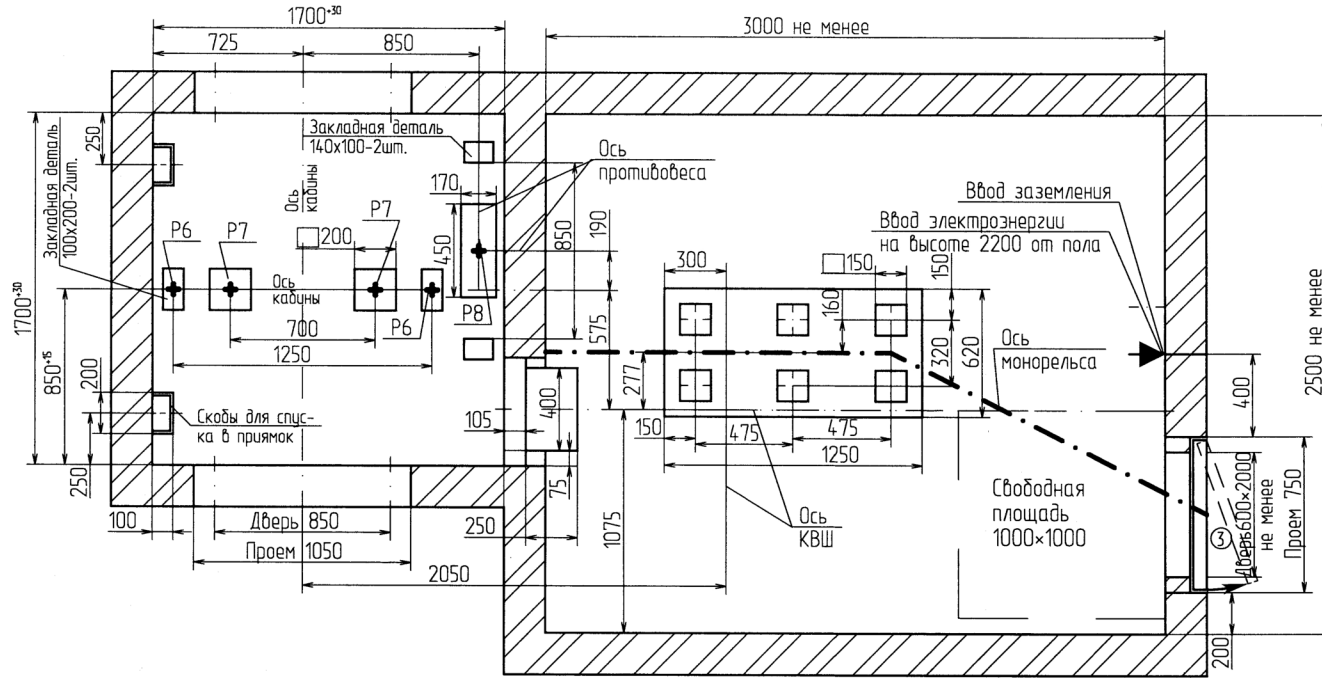
Лифт грузовой выжимной
Q=500кг, V=0,5м/с

Индекс ПГ-0505 МВ

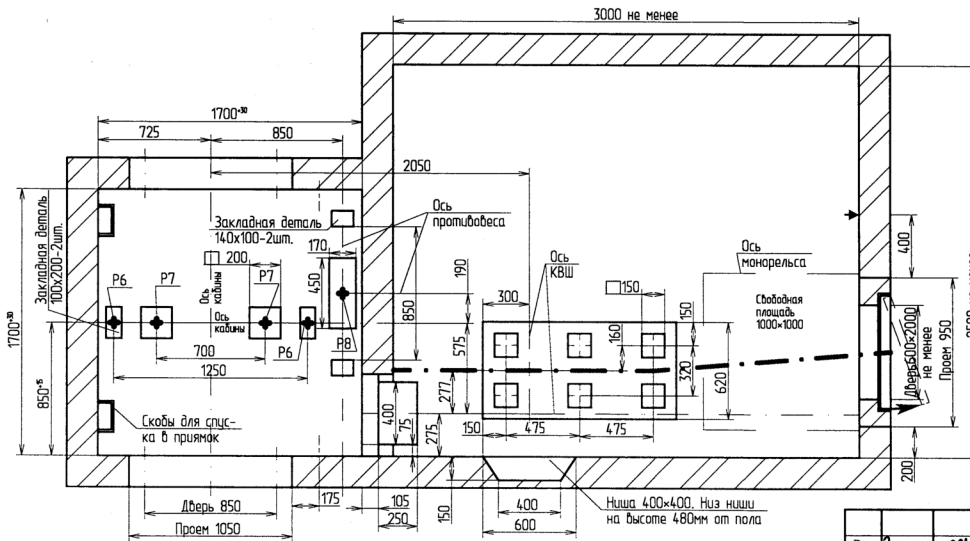
Лист	Масса	Масштаб
Лист 1	Листов 4	

АО Щ/З

В - В(1) вариант I



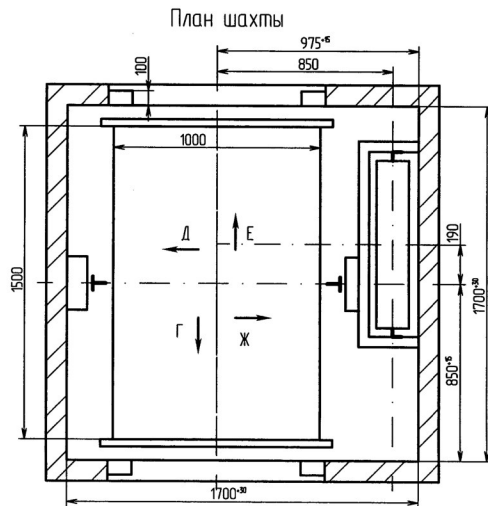
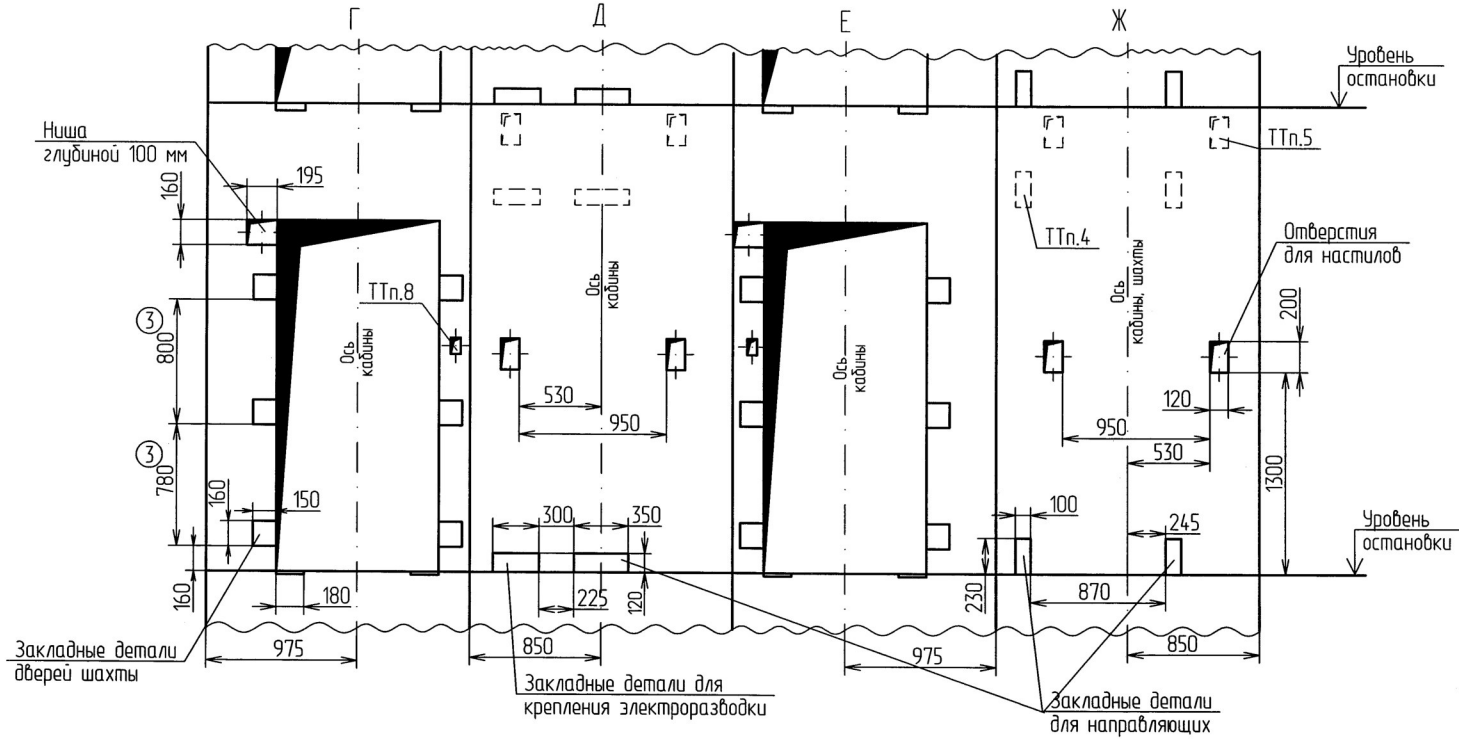
В - В(1) вариант II
остальное см. вариант I



Инв.№ подл.	Подп. и дата	Взам.инв.№	Инв.№ д-ла	Подп. и дата
М-27847	09.06.2018			

3	Изм.	189. Дс - 2018	09.06.2018
Изм.	Лист	№ докум.	Подп.

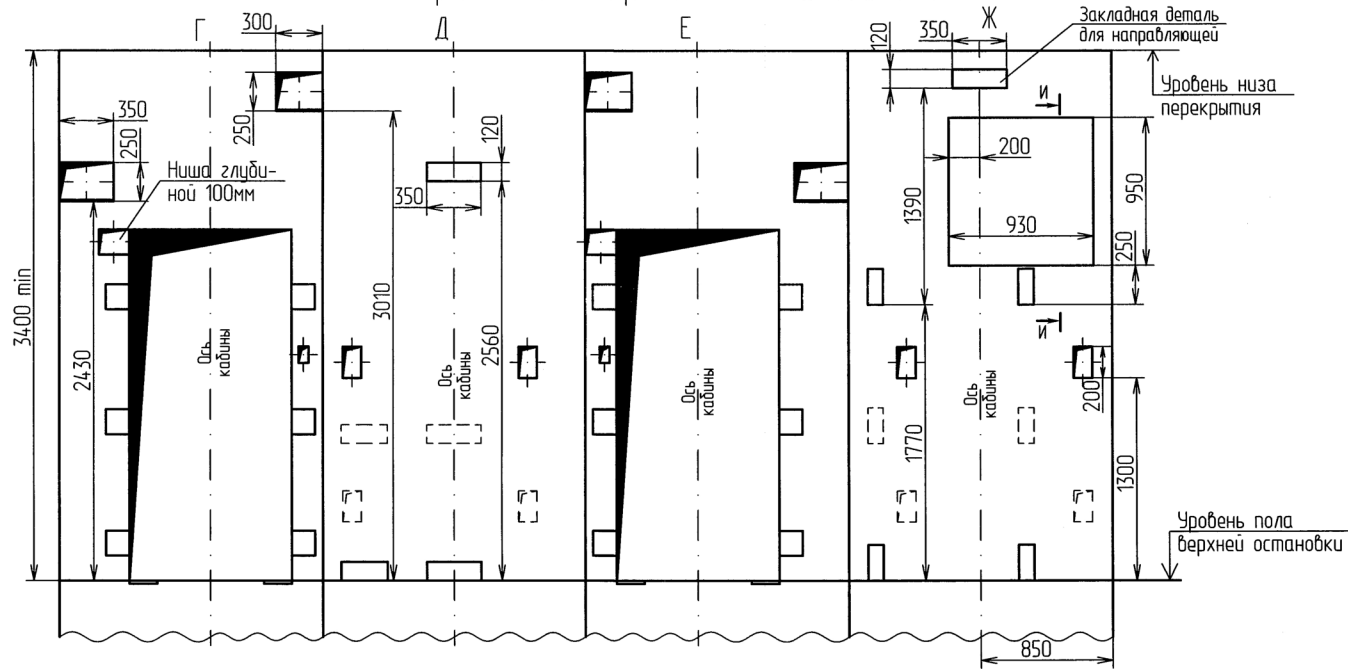
Развертка типового этажа



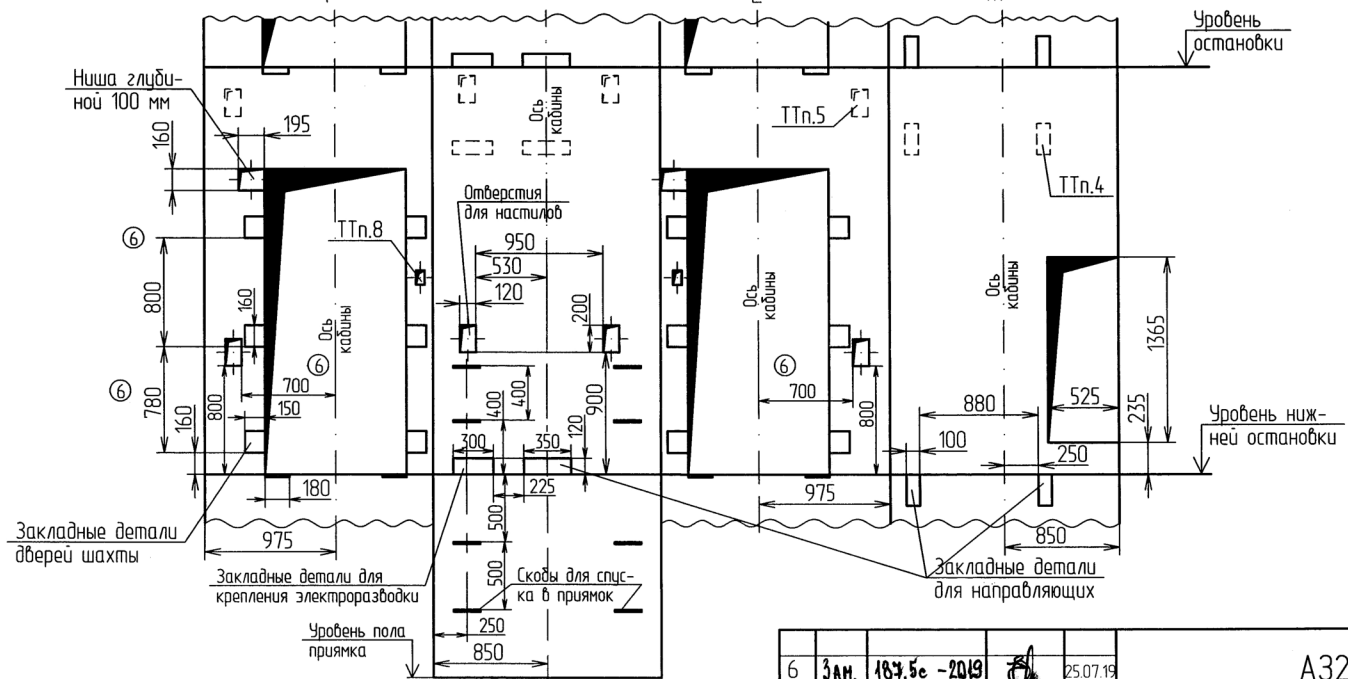
Инв.№ подл.	М-26530	Дата и дата	30.07.2019
Инв.№ дробл.		Взам.инв.№	
Подп. и дата		Подп. и дата	

4	Зам	18.05.2019	25.07.19
Изм./Лист	№ докум.	Подп.	Дата

Развертка верхнего этажа



Развертка первого этажа (Уровень машинного помещения)



Инв.№ подл.	М - 26530	Инв.№ дробл.	Инв.№ дробл.	Инв.№ дробл.
Побр. и дата	30.07.2019	Побр. и дата	Побр. и дата	Побр. и дата

6	3 ан.	18.05.2019	25.07.19
Изм./Лист	№ докум.	Побр.	Дата