

А32-02.11-03

Перв. примен.

Справ. №

Подп. и дата

Взам.инв.№

Инв.№ дубл.

Подп. и дата

Инв.№ подл.

И - 3419

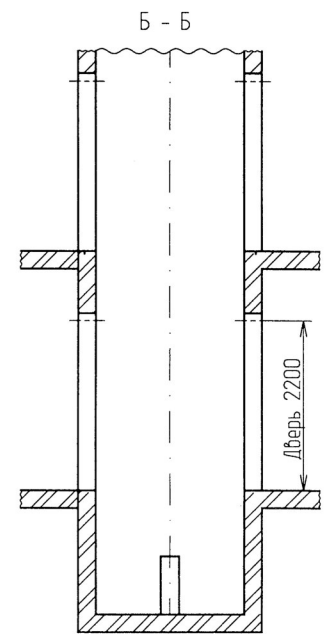
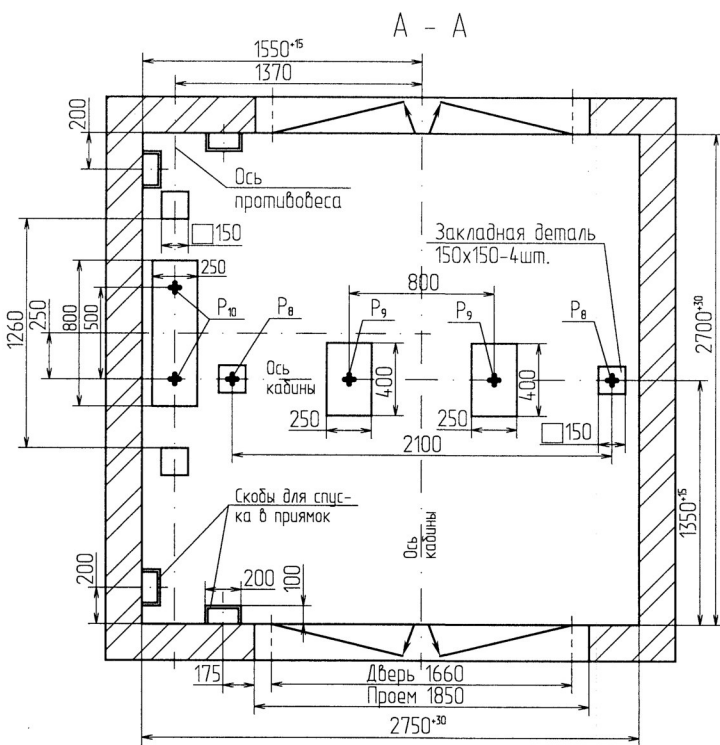
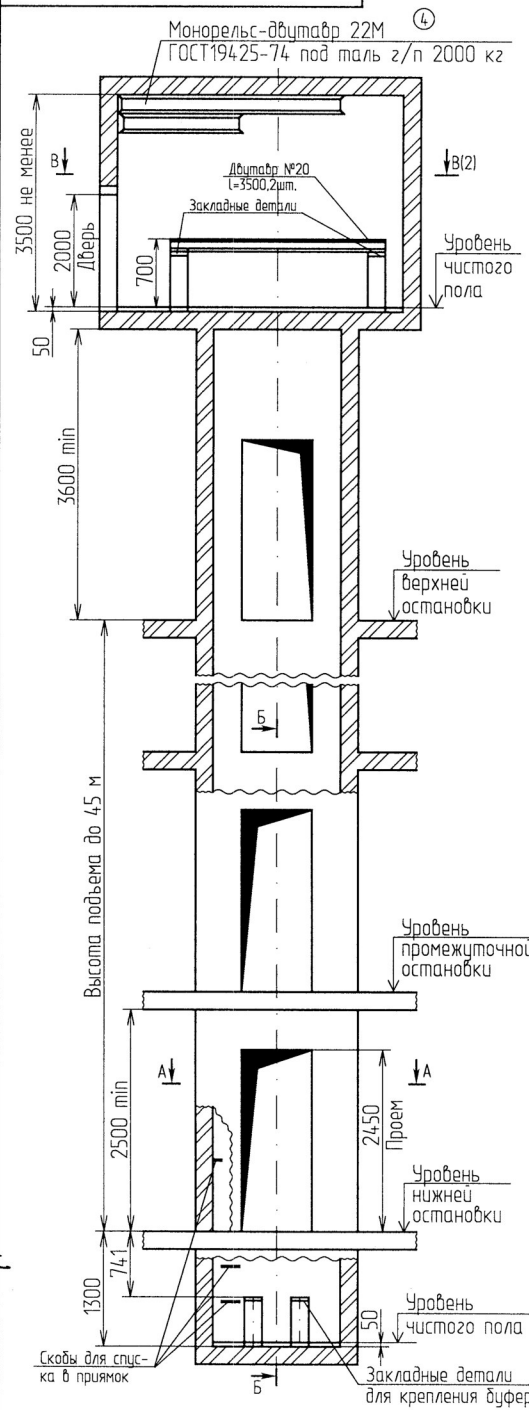


Таблица нагрузок на строительную часть от лифтовой установки

Нагрузка	Величина нагрузки	Схема действия сил	Примечание
P <sub>1</sub>	61000 Н	На опоры привода В - В (2)	Постоянные нагрузки
P <sub>2</sub>	37300 Н		
P <sub>3</sub>	19300 Н		
P <sub>4</sub>	21000 Н		
P <sub>5</sub>	4000 Н	На детали крепления направляющих	Кратковременные нагрузки при посадке кабины на лобовик
P <sub>6</sub>	5000 Н		
P <sub>7</sub>	3500 Н	На детали крепления направляющих	Нагрузки, действующие одновременно и аварийно
P <sub>8</sub>	108000Н		
P <sub>9</sub>	68500 Н	На дuffer кабины на площадь 140x140	Расчетные нагрузки
P <sub>10</sub>	97000Н	На дuffer противовеса на площадь 140x140	
P <sub>11</sub>	8000Н/м <sup>2</sup>	На пол машинного помещения и крышку люка	

Все нагрузки указаны с учетом коэффициента динамики

- При высоте этажа более 4000 мм предусмотреть дополнительные закладные детали для крепления направляющих (лист 3,4) с шагом не более 2000мм, при этом первый шаг закладных деталей каждого этажа должен быть 2000мм.
- При высоте этажа 4600 мм и более предусмотреть дополнительные отверстия под настилы (лист 3, 4) с шагом не менее 1800 мм и не более 2500мм.
- Стены шахты в местах крепления дверей должны быть рассчитаны на удары при закрывании створок. Масса створки 80кг.
- Размеры и размещение отверстий под вышибные посты, переключатели режимов работы, световые указатели см. чертёж А32-01.03-03.
- Подледеочные балки заказывать по спецификации строительного чертежа и устанавливать при монтаже оборудования
- При проходной кабине разность отметок посадочных площадок с противоположных сторон шахты должна быть не менее 1200мм.
- Заливку чистого пола на 50 мм в машинном помещении и приямке производить при монтаже, после установки оборудования и прокладки труб электроразводки.
- Остальные технические требования см. в "Общих положениях" альбома А32-00-00-03 (редакции 2006г.).

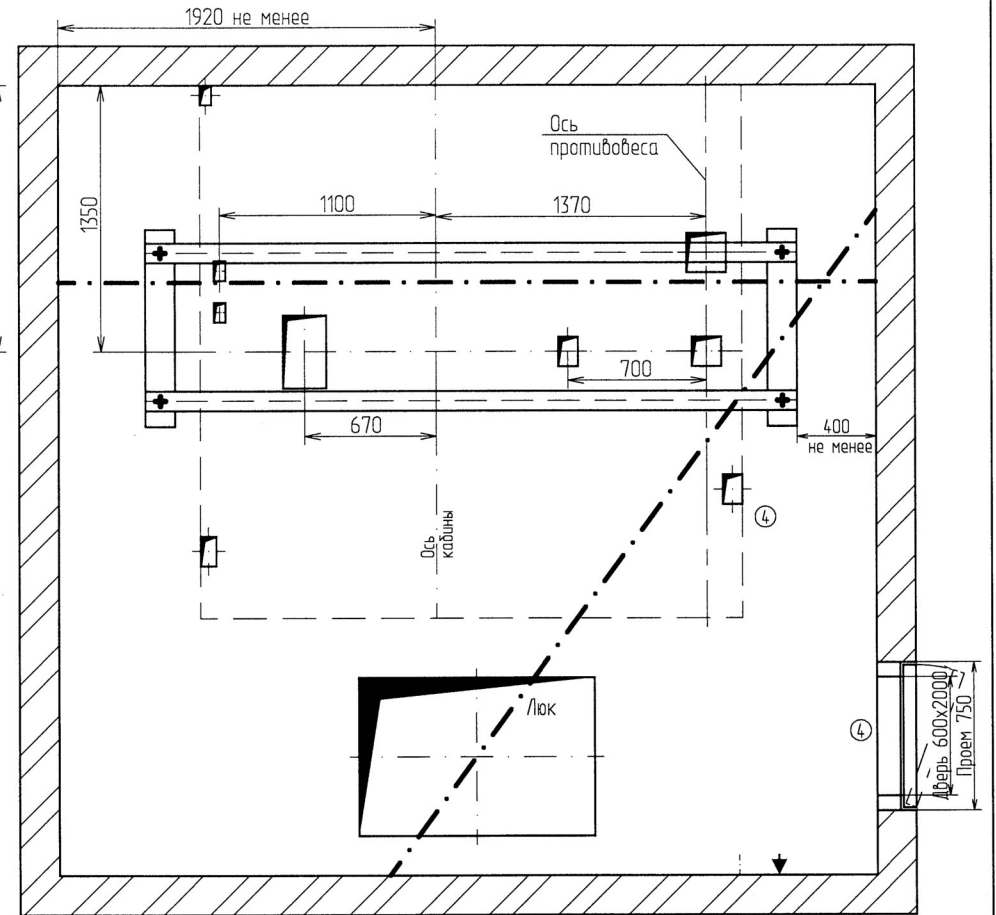
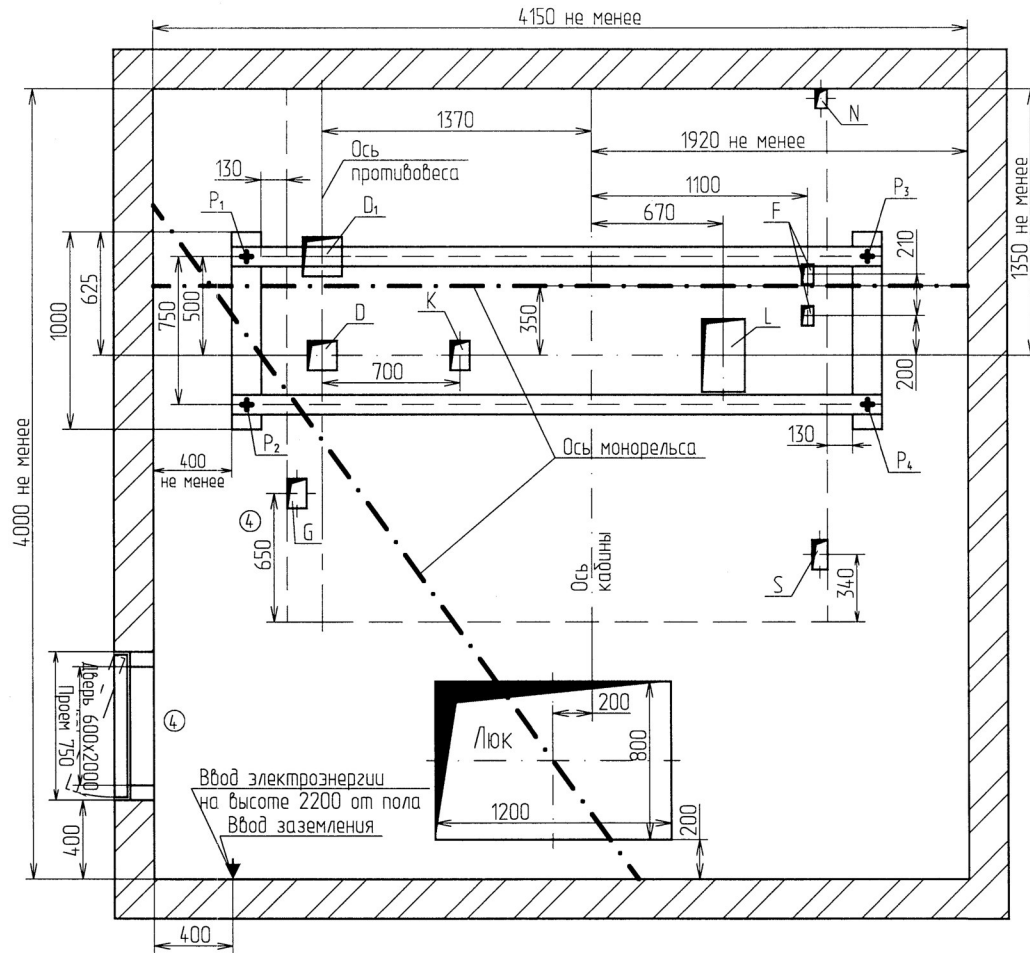
А32-02.11-03			
5	187.5с-2020	18.03.20	
4	187.1с-2020	01.2020	
Изм./Лист	№ док.м.	Подп.	Дата
Разраб.	Васильева	Васильева	28.01.2020
Пров.	Настаскова	Настаскова	28.01.2020
Т.контр.			
Н.контр.	Артамонава	Артамонава	
Утв.	Павлов	Павлов	
Лифт грузовой Q=2000кг, V=0,5м/с			Лит. Масса Масштаб
			- -
Индекс ПГ-2005			Лист 1 / Листов 4
			АО ШЛЗ ⑤

Копировал

Формат А3

В -В (1) вариант I

В -В (1) вариант II  
Остальное см. вариант I

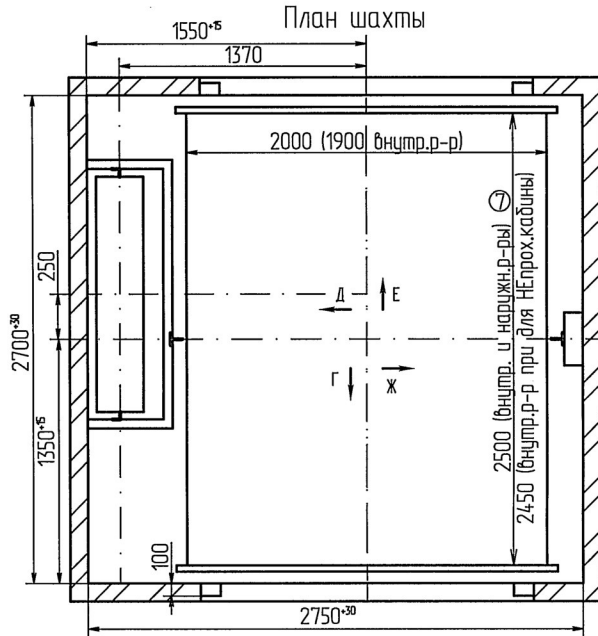
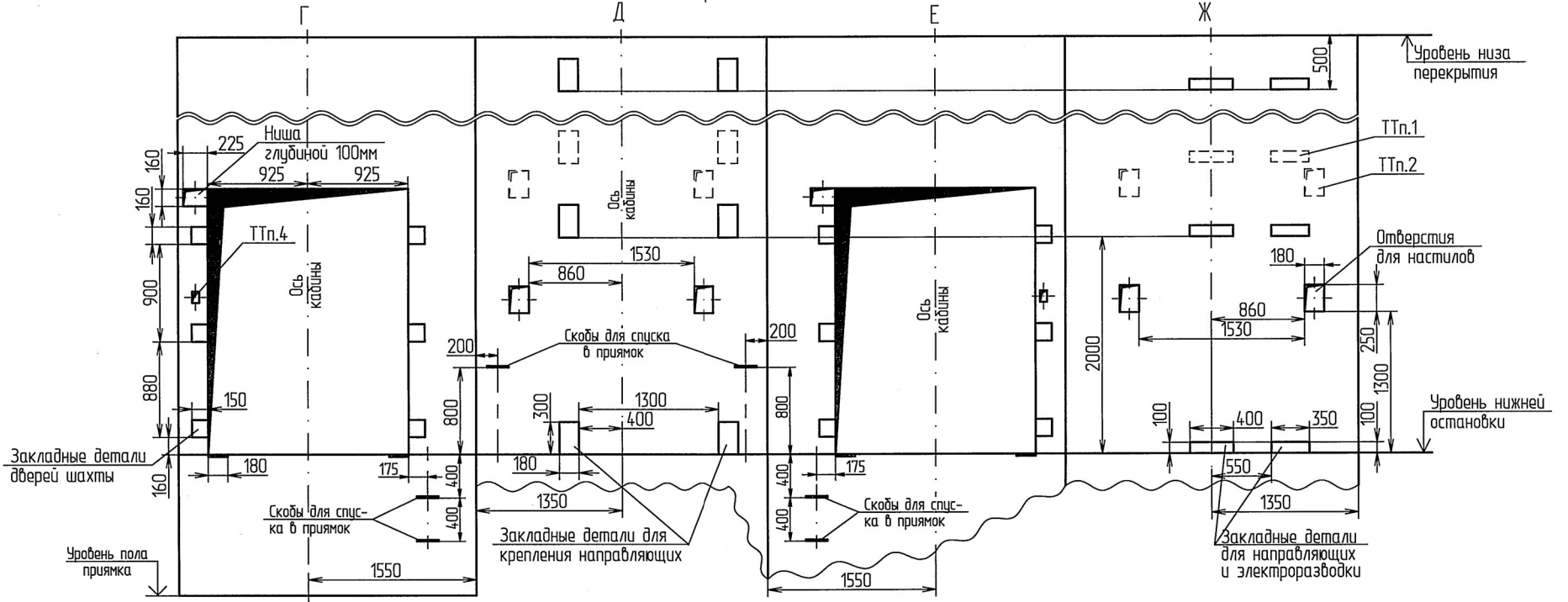


Отв.	Ширина, мм	Глубина, мм	Назначение
④ D	150	150	Тяговый канат
D <sub>1</sub>	200	200	Тяговый канат
④ F	60	100	Канаты ограничителя скорости
G	100	150	Кабель подвесной
K	100	150	Тяговый канат
L	220	370	Тяговый канат
S	100	150	Электроразводка по шахте
N	60	60	Освещение шахты

Инв. подл. И-3419  
Дата 29.01.2020  
Инв. подл. И/И.Н. д.ц.л.  
Взам. инв. И/И.Н. д.ц.л.  
Подп. и дата

4	Зам.	18.10.2020	С1.2020
Изм.	Лист	№ докум.	Подп.
			Дата

Развертка типового этажа



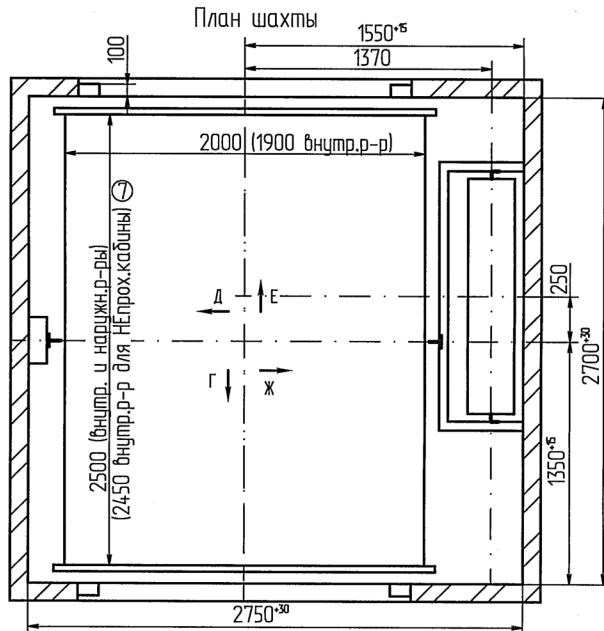
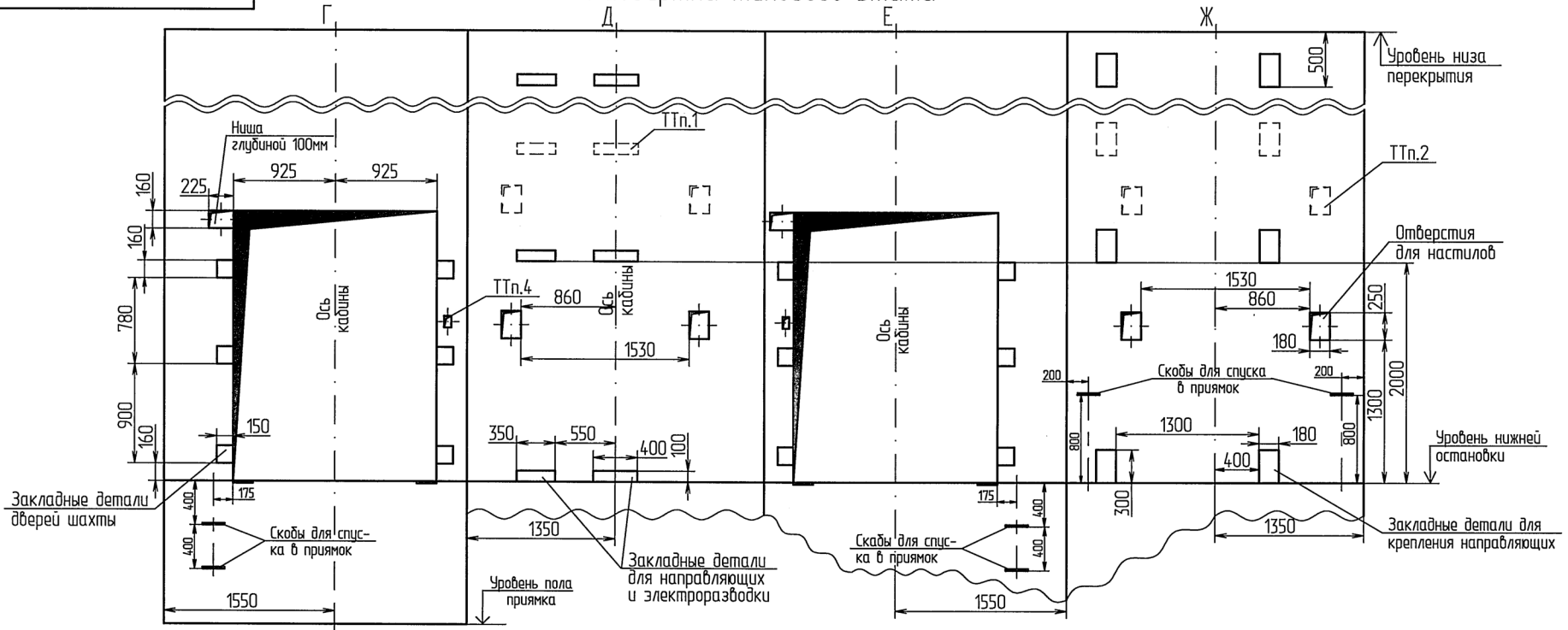
Инв.№ подл.	Подп. и дата	Взам.инв.№	Инв.№ дубл.	Подп. и дата
И - 3449	<i>С</i> 03.03.2022			

7	Зам	<i>С</i> 50	<i>С</i>	27.01.22
Изм./Лист	№ док.м.	Подп.	Дата	

А32-02.11-03

Лист  
3

Развертка типового этажа



Инв.№ подл.	Подп. и дата	Взам.инв.№	Инв.№ дробл.	Подп. и дата
Н - 3419	03.03.2022			

7	Зам	Ср 50	03	27.01.22
Изм./Лист	№ докум.	Подп.	Дата	

А32-02.11-03

Лист  
4