

A32-02.11A-03

Перв. примен.

Справ. №

Подп. и дата

Инв.№ докл.

Взаим.инв.№

Подп. и дата

Инв.№ подл.
М-26534

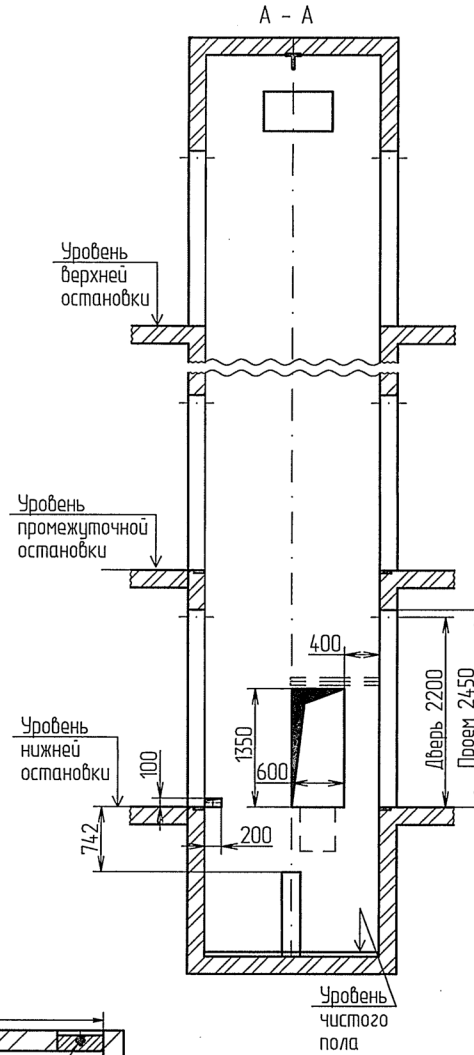
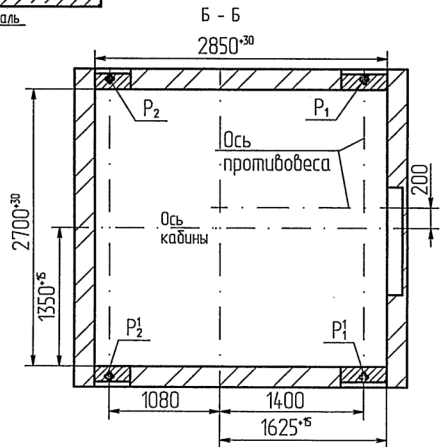
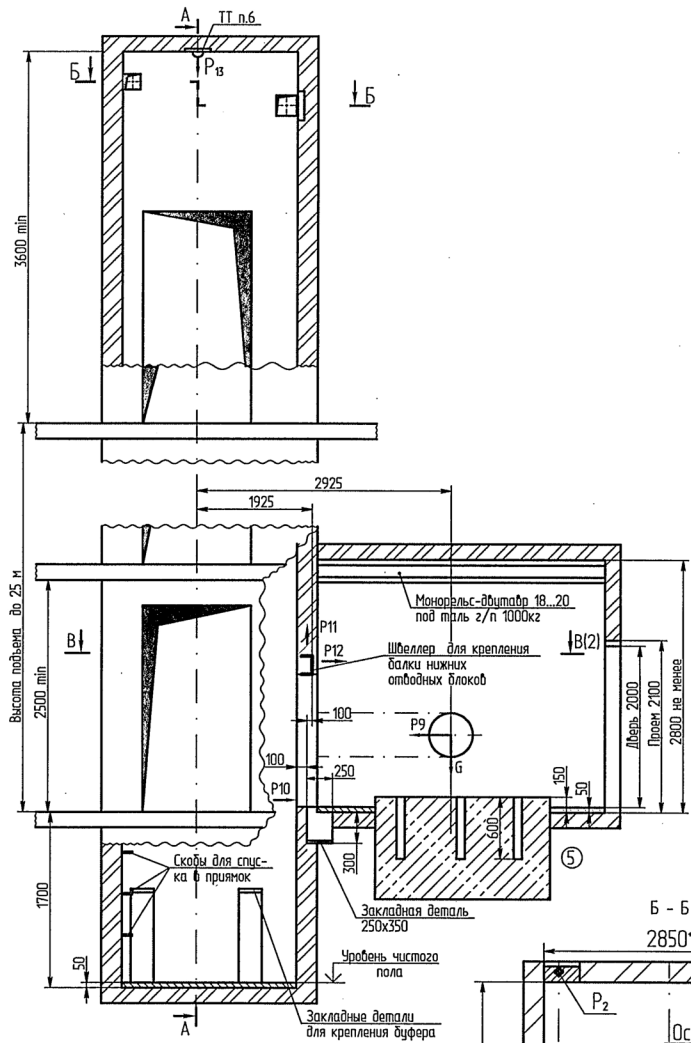


Таблица нагрузок на строительную часть от лифтовой установки

Нагрузка	Величина нагрузки	Схема действия сил	Примечание
P ₁	63000Н		
P ₁ '	82000Н		
P ₂	23000Н		
P ₂ '	12000Н		
P ₃	6000Н		Нагрузки на детали крепления направляющих при посадке кабины на лобители
P ₄	4500Н		
P ₅	3500Н		
P ₆	120000Н		Нагрузки, действующие одновременно и аварийно
P ₇	70000Н		
P ₈	99000Н		
P ₉	40000Н		Усилие, сдвигающее лебедку
P ₁₀	12000Н		
P ₁₁	79000Н		
P ₁₂	34000Н		
P ₁₃	49000Н		
G	15500Н		Вес лебедки
P	8000Н/м ²		Расчетные нагрузки

Все нагрузки указаны с учетом коэффициента динамики

1. Высота фундаментной плиты под лебедку и размер углубления под нее определяется проектной строительной организацией, исходя из указанных нагрузок и габаритов фундамента в плане.
2. Для проходной кабины шахту выполнять с дверными проемами на две противоположные стороны, при этом разность отметок остановочных площадок с противоположных сторон шахты допускается равной 0 или не менее 1200мм.
3. Стены шахты в местах крепления дверей должны быть рассчитаны на удары при закрывании створок. Масса створки 80 кг.
4. При высоте этажа более 4000мм предусмотреть дополнительные закладные детали для крепления направляющих (лист 3,4) с шагом не более 2000 мм, первый шаг закладных деталей каждого этажа должен быть 2000 мм.
5. При высоте этажа 5400 мм и более предусмотреть дополнительные отверстия под настилы (лист 3,4) с шагом не менее 1800мм и не более 2500 мм.
6. Заливку чистого пола на 50 мм в машинном помещении и в приянке производить при монтаже, после установки оборудования и прокладки труб электропроводки.
7. В перекрытиях над шахтой предусмотреть закладную деталь с петлей для монтажных блоков, используемых при подъеме оборудования.
8. Размеры и размещение отверстий под вышибные посты см. чертёж А32-01.03-03.
9. Остальные технические требования см. в "Общих положениях" альбома А32-00-00-03 (редакция 2006г.).

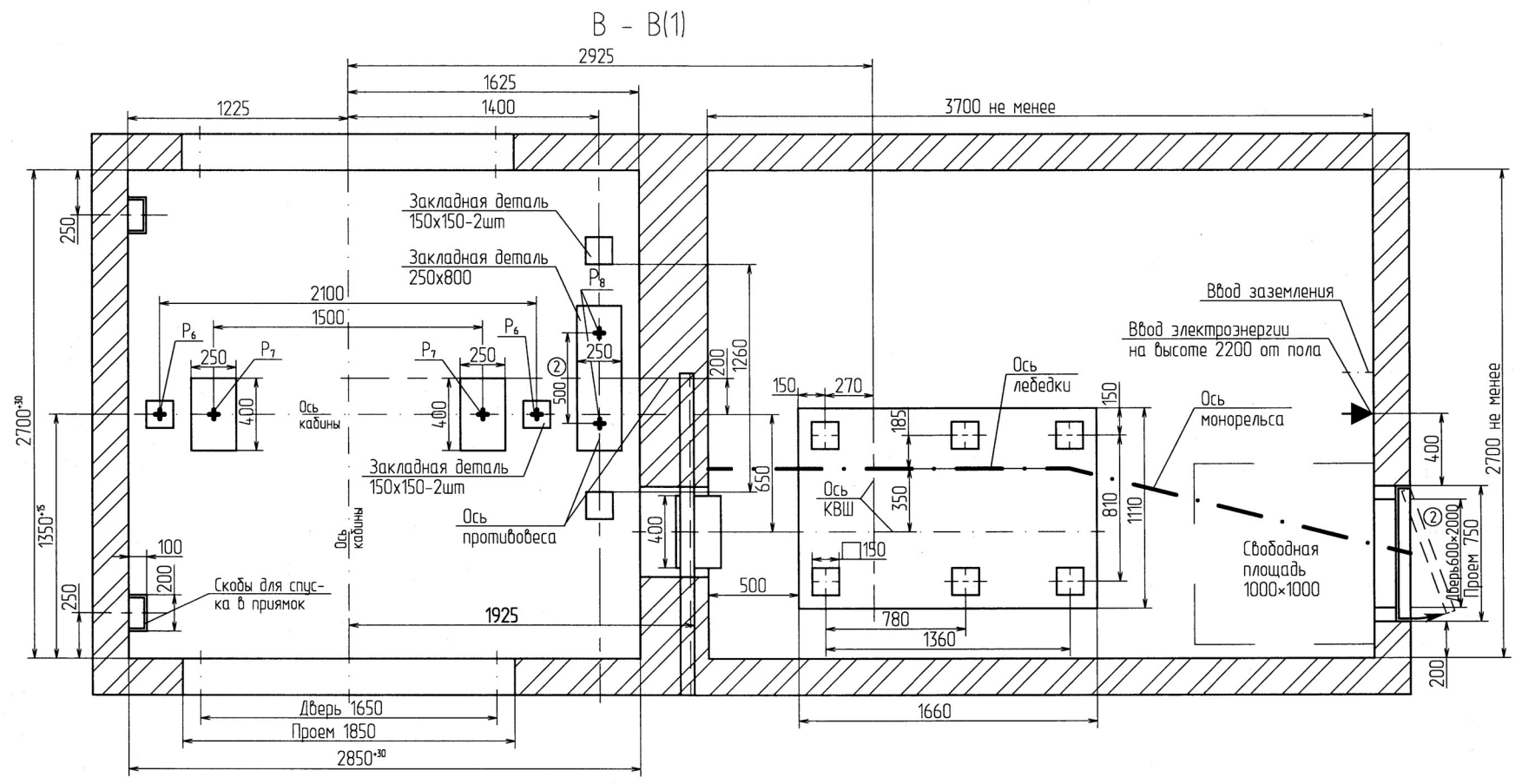
A32-02.11A-03

5	Зам.	18.05.2021	14.07.21
Изм./Лист	№ док.	Подп.	Дата
Разраб.	Мартынова	14.07.21	
Проб.	Сазонов	14.07.21	
Т.контр.			
Н.контр.	Артаманова	14.07.21	
Утв.	Павлов	14.07.21	

Лифт грузовой выжимной Q=2000кг, V=0.5м/с	Лит.	Масса	Масштаб
	1		1:1
Лист 1	Листов 4		
ПГ-2005В МП справа			АО Щ/ЛЗ

Копировал

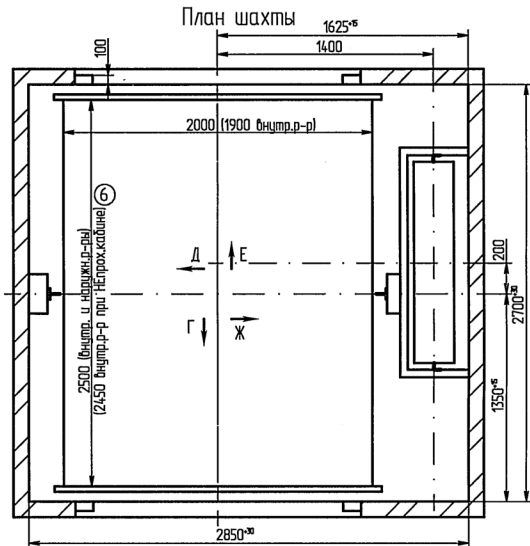
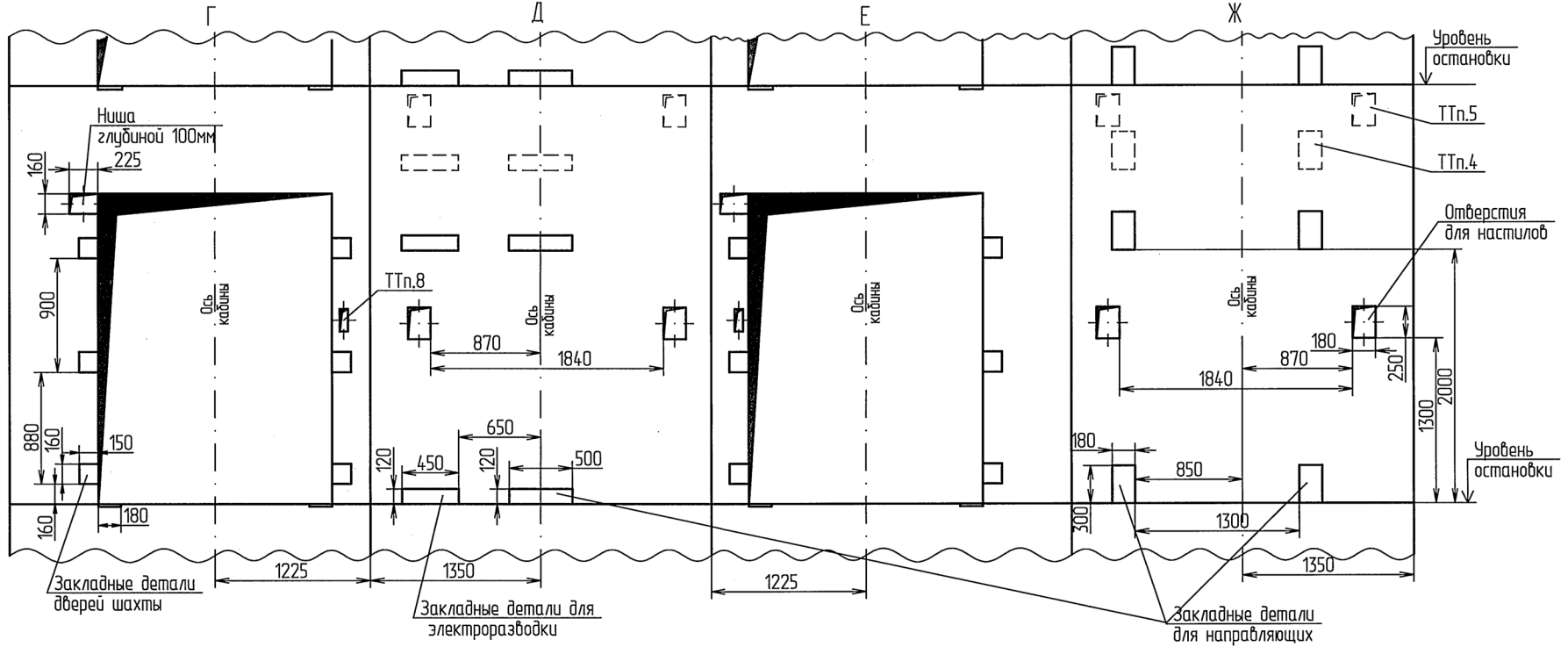
Формат А3



Инв. подл.	Подп. и дата	Инв. общ.	Подп. и дата
M-26534	09.06.2018		

2	3AM	09.06.2018	8f	09.06.2018
Изм./Лист	№ док.м.	Подп.	Дата	

Развертка типового этажа



Инв.№ подл.	Подп. и дата	Взам.инв.№	Инв.№ дубл.	Подп. и дата
М-26.534	03.03.2022			

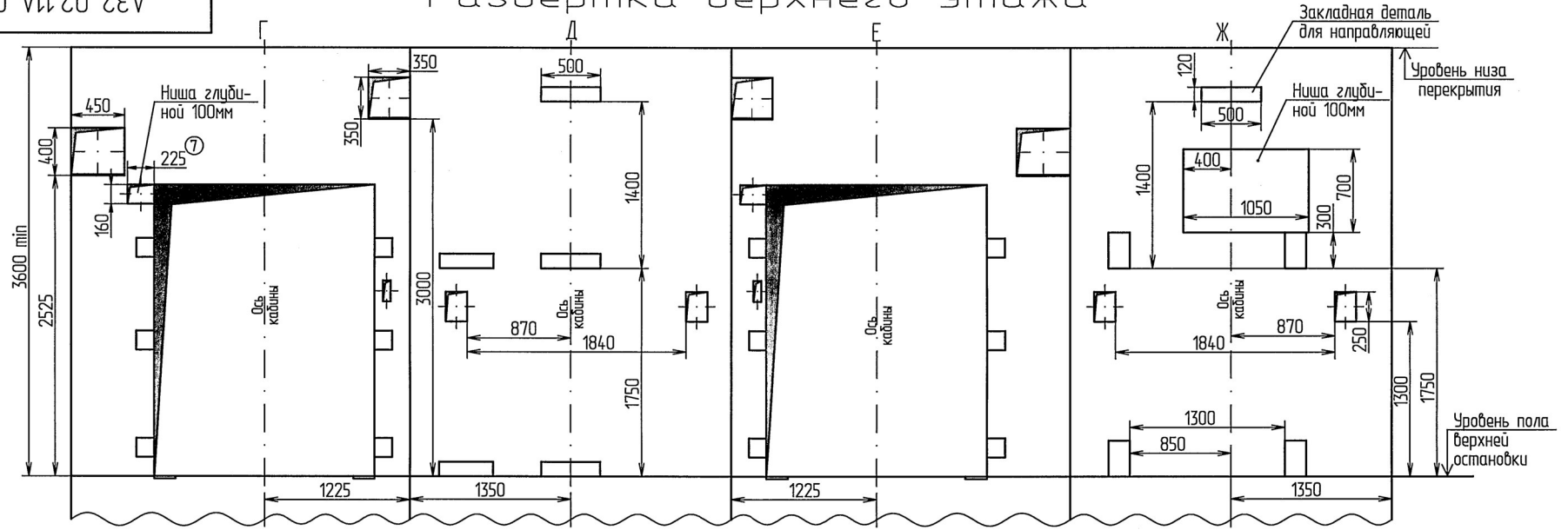
6	Вам	с/з 50	03	27.01.22
Изм./Лист	№ док.м.	Подп.	Дата	

А32-02.11А-03

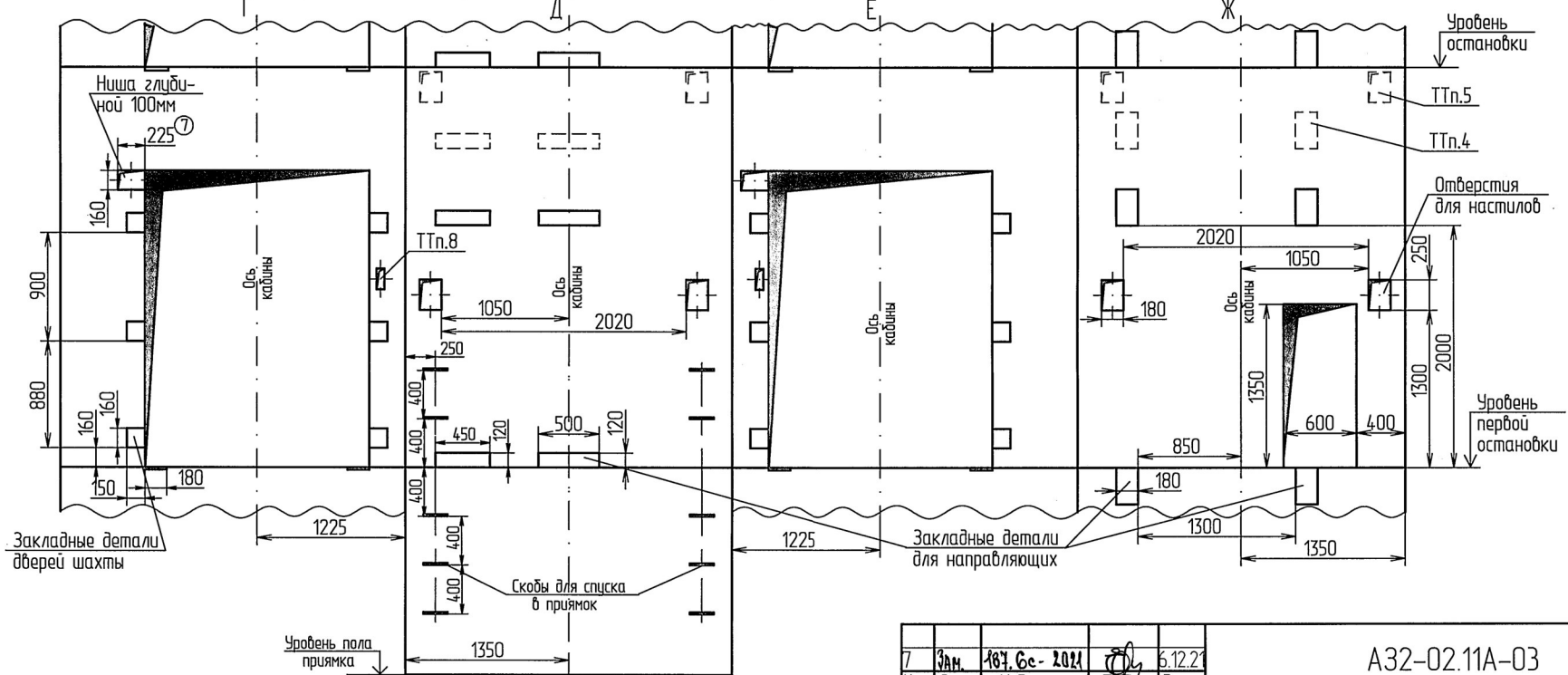
Лист
3

А32-02.11А-03

Развертка верхнего этажа



Развертка первого этажа (Уровень машинного помещения)



Инв.№ подл.	М- 26534
Подп. и дата	07.12.2021
Взам.инв.№	
Инв.№ дробл.	
Подп. и дата	

7	Зам.	10.06.2021	6.12.21
Изм./Лист	№ док.	Подп.	Дата

А32-02.11А-03

Лист
4