

A32-02.12-03

Герб. примен.

Справ. №

Полн. и дата

Инв.№ дилл

Взам.инв.№

Полн. и дата

Инв.№ подл.
И - 3420

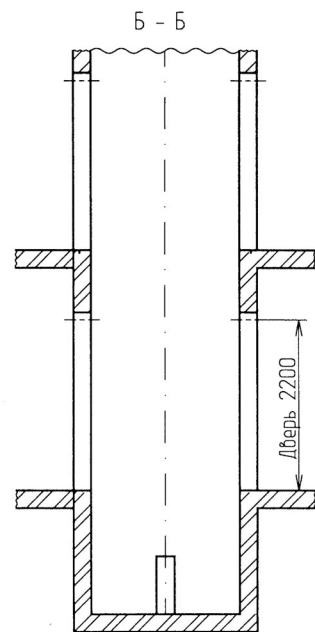
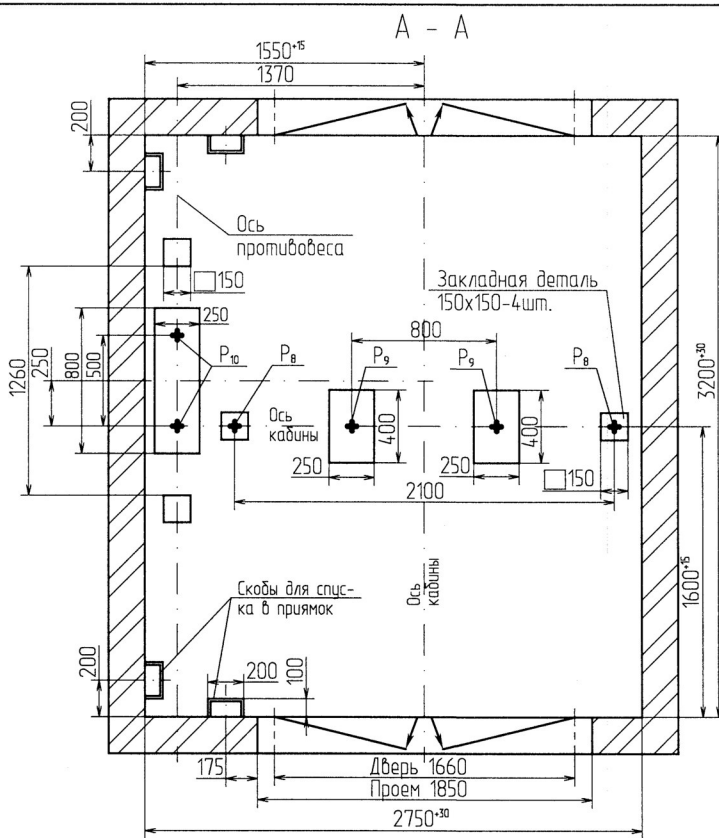
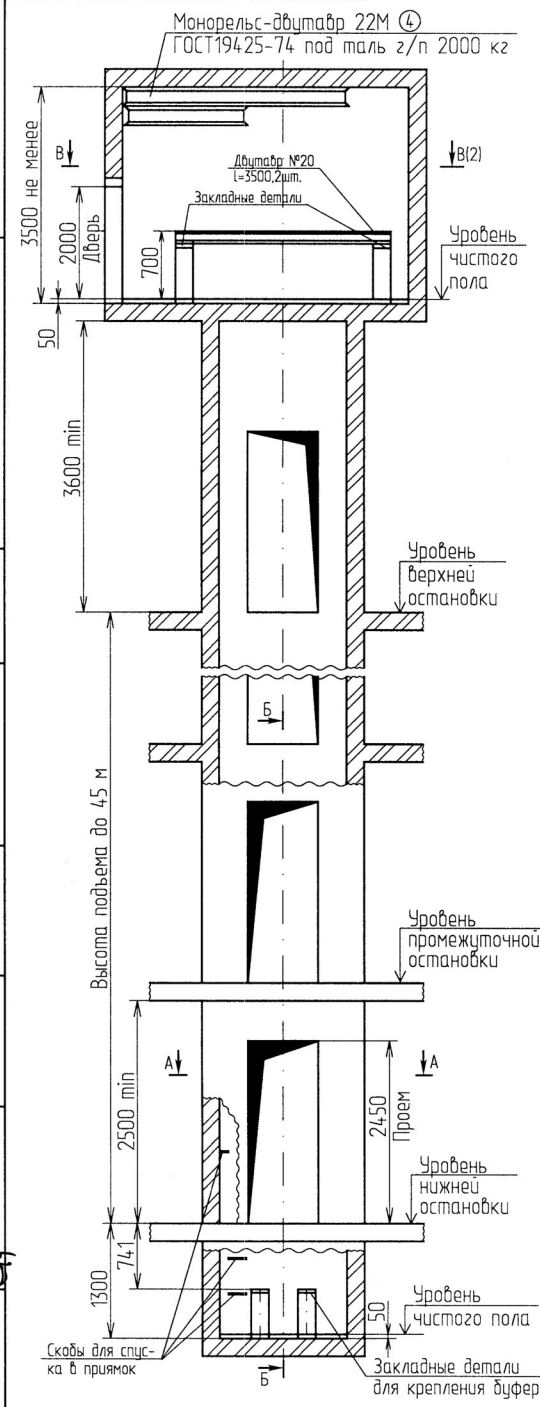


Таблица нагрузок на строительную часть от лифтовой установки

Нагрузка	Величина нагрузки	Схема действия сил	Примечание
P ₁	63000 Н	На опоры привода В - В (2)	Постоянные нагрузки
P ₂	38800 Н		
P ₃	20000 Н		
P ₄	21500 Н		
P ₅	5000 Н	На детали крепления направляющих	Кратковременные нагрузки при посадке кабины на лодители
P ₆	5100 Н		
P ₇	3500 Н	На пять направляющих на площадь 100×100	Нагрузки, действующие разновременно и аварийно
P ₈	119000 Н		
P ₉	77200 Н	На буфер кабины на площадь 140×140	Расчетные нагрузки
P ₁₀	114500 Н	На буфер противовеса на площадь 140×140	
P ₁₁	8000Н/м ²	На пол машинного помещения и крышку люка	

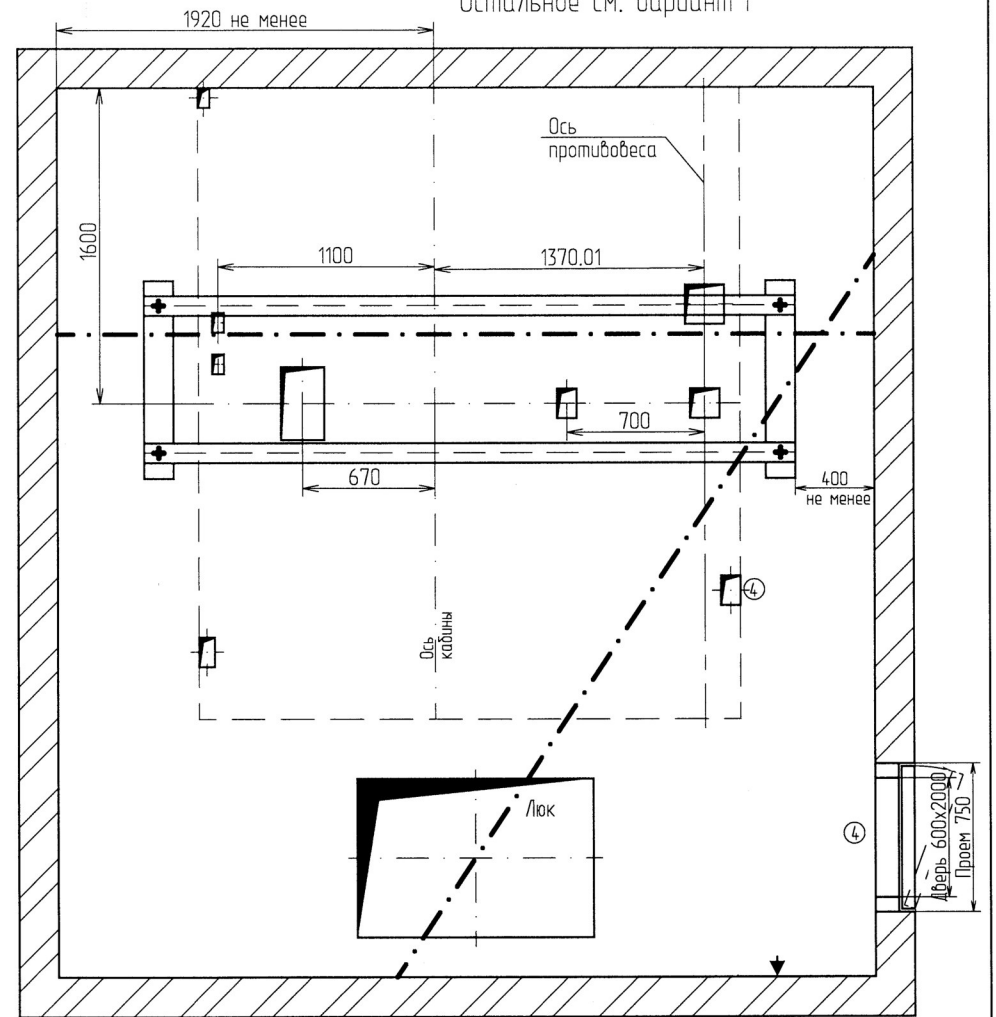
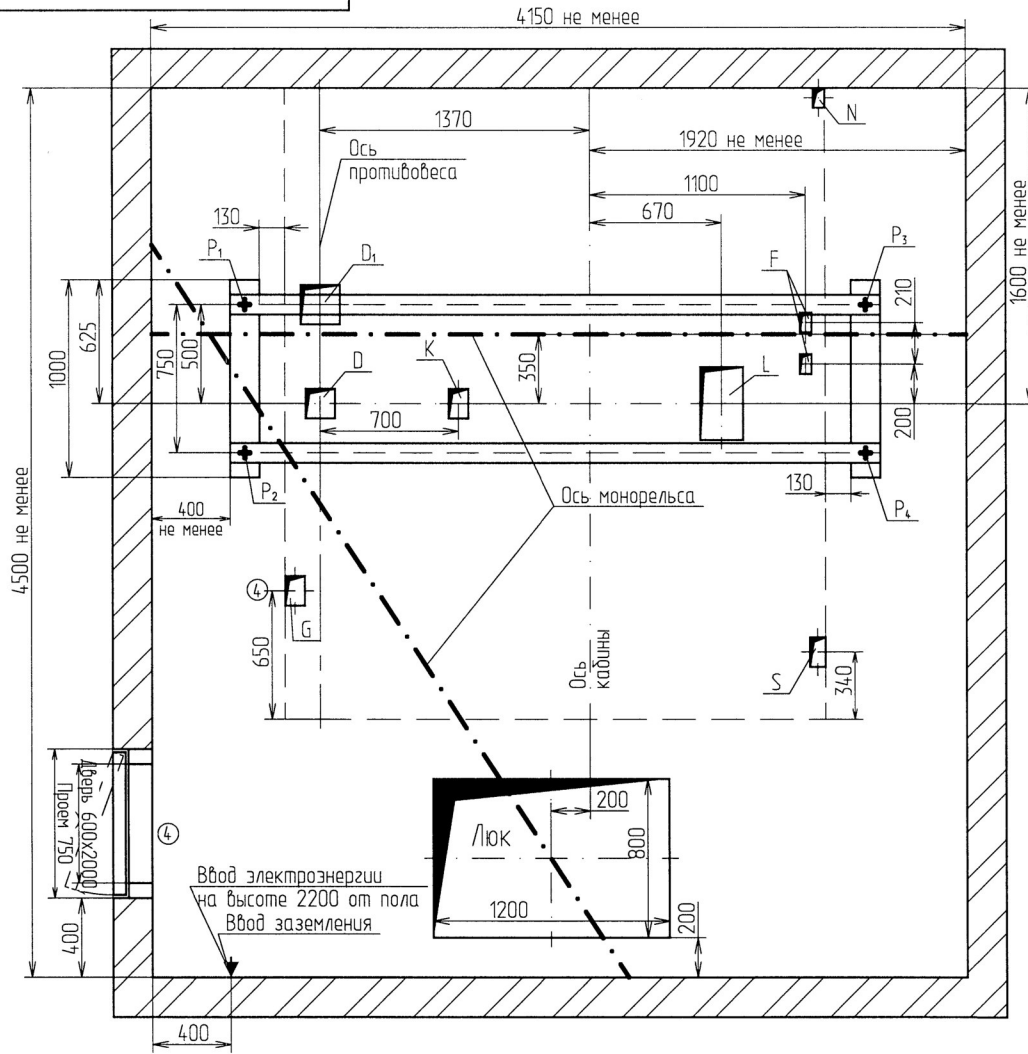
Все нагрузки указаны с учетом коэффициента динамики

- При высоте этажа более 4000 мм предусмотреть дополнительные закладные детали для крепления направляющих (лист 3.4) с шагом не более 2000мм, при этом первый шаг закладных деталей каждого этажа должен быть 2000мм.
- При высоте этажа 4600 мм и более предусмотреть дополнительные отверстия под настилы (лист 3, 4) с шагом не менее 1800 мм и не более 2500мм.
- Стены шахты в местах крепления дверей должны быть рассчитаны на удары при закрывании створок. Масса створки 80кг.
- Размеры и размещение отверстий под вызывные посты, переключатели режимов работы, световые указатели см. чертеж А32-01.03-03.
- Подлещадочные балки заказывать по спецификации строительного чертежа и устанавливать при монтаже оборудования
- При проходной кабине разность отметок посадочных площадок с противоположных сторон шахты должна быть не менее 1200мм.
- Заливку чистого пола на 50 мм в машинном помещении и приямок производить при монтаже, после установки оборудования и прокладки труб электроразводки.
- Остальные технические требования см. в "Общих положениях" альбома А32-00-00-03 (редакция 2006г.).

A32-02.12-03			
5	18.09.2020	18.09.20	
4	18.01.2020	18.01.20	
Изм./Лист № док.м.	Подп.	Дата	
Разраб.	Васильева	28.01.2020	
Проб.	Настаскова	28.01.2020	
Т.контр.			
Н.контр.	Артаманова	28.01.2020	
Утв.	Павлов		
Лифт грузовой Q=2000кг, V=0,5м/с			Лит. Масса Масштаб
			Лист 1 Листов 4
Индекс ПГ-2005-01			АО Щ/З 5

Копировал

Формат А3

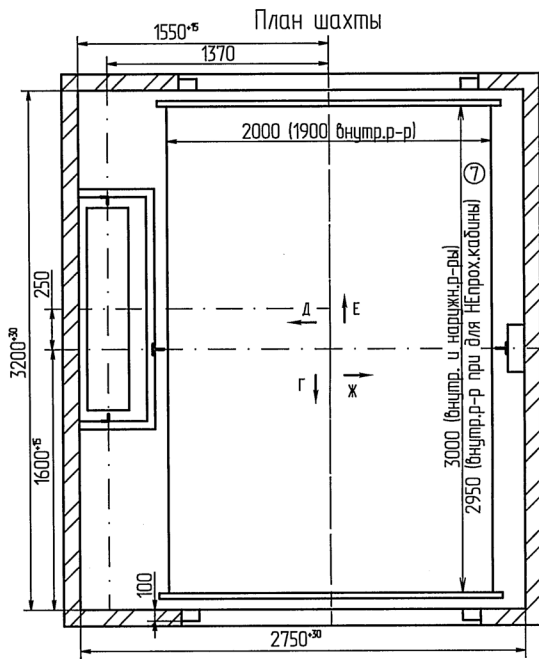
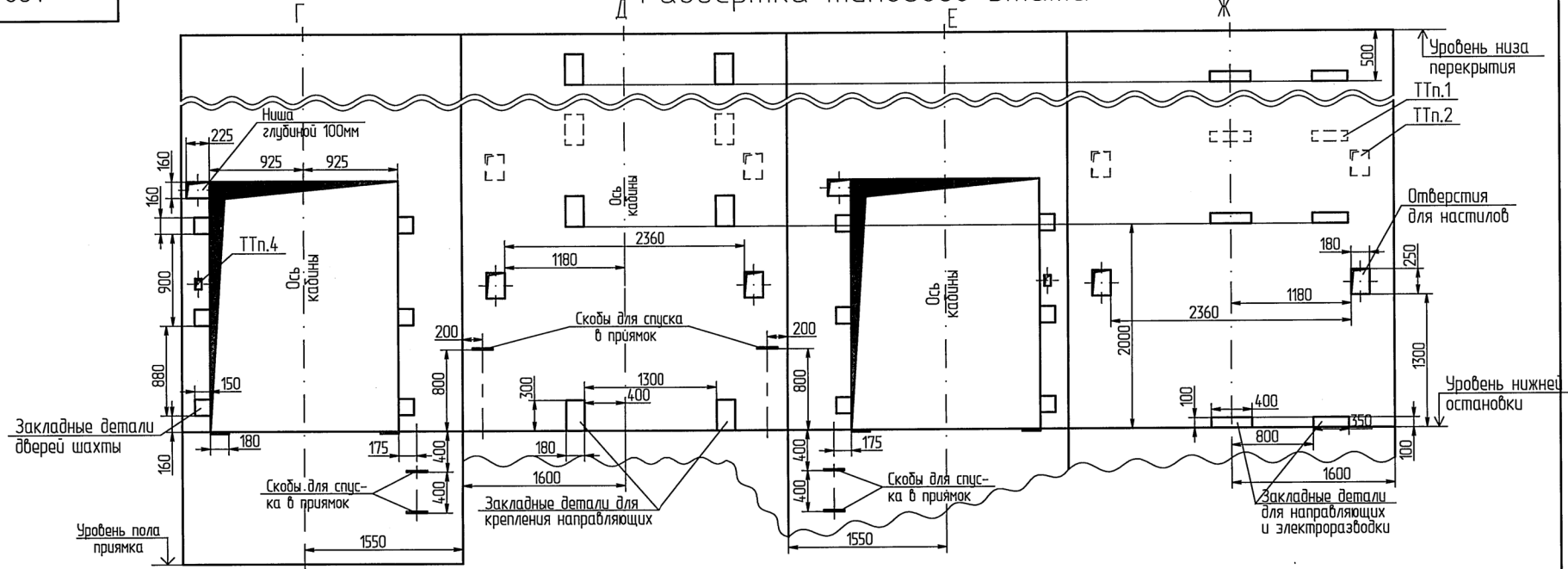


И.н.б.Н. подл.	Подп. и дата
И.н.б.Н. д.ф.л.	Подп. и дата
Взам.и.н.б.Н.	Подп. и дата
И.н.б.Н. д.ф.л.	Подп. и дата
И.н.б.Н. подл.	Подп. и дата
И.н.б.Н. д.ф.л.	Подп. и дата

Отв.	Ширина, мм	Глубина, мм	Назначение
④ D	150	150	Тяговый канат
④ D ₁	200	200	Тяговый канат
④ F	60	100	Канаты ограничителя скорости
G	100	150	Кабель подвесной
K	300	150	Тяговый канат
L	280	250	Тяговый канат
S	100	150	Электроразводка по шахте
N	60	60	Освещение шахты

4	Зам.	18.10.2020	С12220
Изм./Лист	№ докум.	Подп.	Дата

Развертка типового этажа



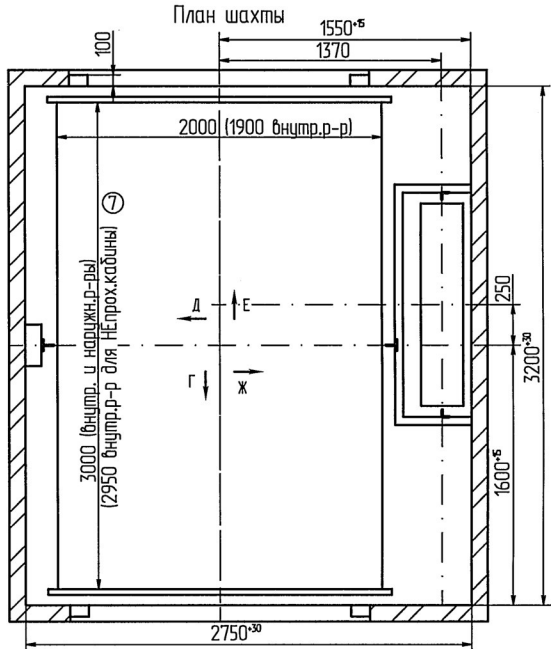
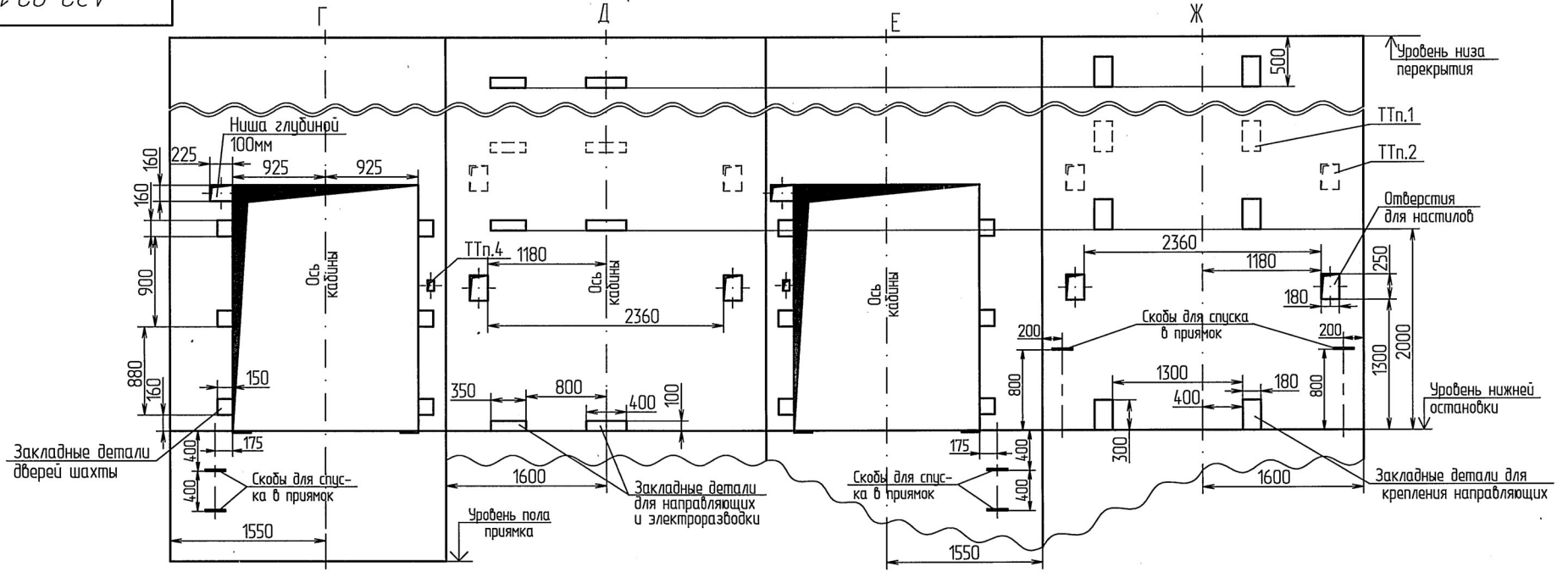
Инв.№ подл.	Подп. и дата	Взам.инв.№	Инв.№ дубл.	Подп. и дата
H-3420	03.03.2022			

7	Вам	ср 5п	03	31.01.22
Изм./Лист		№ докum.	Подп.	Дата

А32-02.12-03

Лист
3

Развертка типового этажа



Инв.№ подл.	Подп. и дата	Взам.инв.№	Инв.№ дубл.	Подп. и дата
Н - 34-20	03.03.2022			

З	Зам	с.к.	сн	31.01.22
Изм.	Лист	№ докум.	Подп.	Дата

A32-02.12-03